

Přednemocniční hodnocení závažnosti poranění u dětí

Tomáš Pešl

Klinika dětské chirurgie a traumatologie
3. lékařská fakulta University Karlovy
Fakultní Thomayerova nemocnice, Praha – Krč

Dětské polytrauma, Ostrava 27. listopad 2024

Champion HP, Sacco WJ, Carnazzo AJ et al.:
Trauma Score. *Crit. Care Med.*, 9, 1981

Tepas JJ, Ramenofsky ML, Mollitt DL, et al.:
The Pediatric Trauma Score as a predictor of
injury severity: An objective assesement.
J Trauma, 28, 1988

V 90. letech minulého století nezávisle testován na dvou klinických souborech u nás

(Brno - Chvátal, Praha - Pešl, Hájková)

ale podstatný klinický význam pro hodnocení stavu hospitalizovaného pacienta nebyl nalezen

Pešl T, Hájková H: Pediatric Trauma Score v klinické praxi: Retrospektivní studie. *Rozhl. Chir.*, 8-9, 1991

Ustanovení sítě Center dětské traumatologie v letech 2001-2002

Nutnost hledání třídícího schématu na místě zásahu
indikující převoz poraněného dítěte do CDT

Znovu objevení Pediatric Trauma Score - P.T.S.

Pediatric Trauma Score

	+ 2	+ 1	-1
Hmotnost (<i>kg</i>)	21 a více	10 - 20	méně než 10
Zajištění dýchacích cest	není třeba	vzduchovod	intubace
TK sy (<i>mm Hg</i>)	91 a více	50 - 90	méně než 50
Vědomí	plné	obluzené	bezvědomí
Kožní rány	žádné	malé	rozsáhlé
Zlomeniny	žádné	zavřené	2 a více; otevřené

*** hodnota P.T.S. 8 a méně - potenciálně závažné poranění**

Pediatric Trauma Score

Svůj nesporný význam má jako schéma hodnotící
tíži poranění na místě úrazu

Se vznikem „Národního registru úrazů“ je nutné
objektivizovat stav pacienta v místě zásahu

**Hodnota PTS méně než 8 bodů:
transport do regionálního centra dětské
traumatologie**

Pediatric Trauma Score

	+ 2	+ 1	-1
Hmotnost (<i>kg</i>)	21 a více	10 - 20	méně než 10
Zajištění dýchacích cest	není třeba	vzduchovod	intubace
TK sy (<i>mm Hg</i>)	91 a více	50 - 90	méně než 50
Vědomí	plné	obluzené	bezvědomí
Kožní rány	žádné	malé	rozsáhlé
Zlomeniny	žádné	zavřené	2 a více; otevřené

Hmotnost (kg) + 2 + 1 -1
21 a více 10 - 20 méně než 10

školáci

batole + předškolák

novorozenec + kojeneček

Pediatric Trauma Score

	+ 2	+ 1	-1
Hmotnost (<i>kg</i>)	21 a více	10 - 20	méně než 10
Zajištění dýchacích cest	není třeba	vzduchovod	intubace
TK sy (<i>mm Hg</i>)	91 a více	50 - 90	méně než 50
Vědomí	plné	obluzené	bezvědomí
Kožní rány	žádné	malé	rozsáhlé
Zlomeniny	žádné	zavřené	2 a více; otevřené

+ 2

+ 1

-1

Zajištění dýchacích cest

není třeba

vzduchovod

intubace

spontánní ventilace

nutnost zajištění
dýchacích cest
vzduchovodem

nutnost intubace

Pediatric Trauma Score

	+ 2	+ 1	-1
Hmotnost (<i>kg</i>)	21 a více	10 - 20	méně než 10
Zajištění dýchacích cest	není třeba	vzduchovod	intubace
TK sy (<i>mm Hg</i>)	91 a více	50 - 90	méně než 50
Vědomí	plné	obluzené	bezvědomí
Kožní rány	žádné	malé	rozsáhlé
Zlomeniny	žádné	zavřené	2 a více; otevřené

	+ 2	+ 1	-1
TK sy (mmHg)	nad 90	50-90	méně než 50

Pokud není měřitelný TK manžetou, hodnotí se pulz:

- + 2 pulz hmatný na a. radialis
- +1 pulz hmatný na a. femoralis
- 1 pulz nehmatný

Pediatric Trauma Score

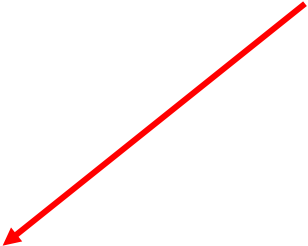
	+ 2	+ 1	-1
Hmotnost (<i>kg</i>)	21 a více	10 - 20	méně než 10
Zajištění dýchacích cest	není třeba	vzduchovod	intubace
TK sy (<i>mm Hg</i>)	91 a více	50 - 90	méně než 50
Vědomí	plné	obluzené	bezvědomí
Kožní rány	žádné	malé	rozsáhlé
Zlomeniny	žádné	zavřené	2 a více; otevřené

Vědomí

+ 2
plné

+ 1
obluzené

-1
bezvědomí



GCS 13 - 15



GCS 9 - 12



GCS 3 - 8

Pediatric Trauma Score

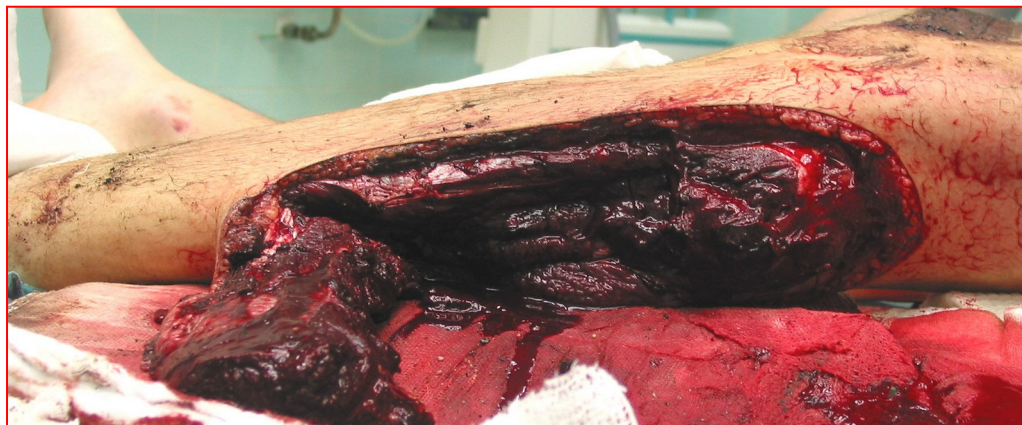
	+ 2	+ 1	-1
Hmotnost (<i>kg</i>)	21 a více	10 - 20	méně než 10
Zajištění dýchacích cest	není třeba	vzduchovod	intubace
TK sy (<i>mm Hg</i>)	91 a více	50 - 90	méně než 50
Vědomí	plné	obluzené	bezvědomí
Kožní rány	žádné	malé	rozsáhlé
Zlomeniny	žádné	zavřené	2 a více; otevřené

Kožní rány

+ 2
žádné

+ 1
malé

-1
rozsáhlé



Pediatric Trauma Score

	+ 2	+ 1	-1
Hmotnost (<i>kg</i>)	21 a více	10 - 20	méně než 10
Zajištění dýchacích cest	není třeba	vzduchovod	intubace
TK sy (<i>mm Hg</i>)	91 a více	50 - 90	méně než 50
Vědomí	plné	obluzené	bezvědomí
Kožní rány	žádné	malé	rozsáhlé
Zlomeniny	žádné	zavřené	2 a více; otevřené

Zlomeniny

+ 2

žádné

+ 1

zavřené

-1

otevřené, mnohočetné



podezření z nepřímých známek



Pediatric Trauma Score

Svůj nesporný význam má jako schéma hodnotící
tíži poranění na místě úrazu

On-line avízo ZS (*aplikace MED-TEXT*)

**Hodnota PTS méně než 8 bodů:
vysokoprahý příjem centra dětské
traumatologie**

Ošetření dětské pacienty s „polytraumatem“ CDT v ČR za 5 leté období

ISS	N/+
16-25	633/2
26-40	233/13
40-75	139/62
Σ	1005/77

Pediatric Trauma Score

Terapie + prevence

V rámci hodnocení epidemiologie dětských úrazů je nutné znát dostatečné množství relevantních údajů

Téměř všechny údaje jsme schopni získat z našich hospitalizačních dat;

chybí jen číselné zhodnocení stavu pacienta na místě úrazu od ZS

Pediatric Trauma Score

Údaje, které jsou hodnoceny v P.T.S.
patří k základnímu hodnocení poraněného

Vyplnění patřičného údaje nezabere téměř žádný
čas a lze jej vyplnit i během transportu

Pediatric Trauma Score

ÚZIS nyní získává data od zdravotních pojišťoven a je schopen je sám vložit do registru úrazů

**Možné vyhodnocení hraniční hodnoty P.T.S.
pro vysokoprahý urgentní příjem =>
zrychlení průchodnosti urgentního příjmu**

Nezadaná data nemohou být vložena

Děkujeme za pozornost