



FAKULTNÍ NEMOCNICE KRÁLOVSKÉ VINOHRADY
NINR – FÉNIX baby



NÁSLEDNÁ INTENZIVNÍ NEUROREHABILITACE V PRAXI



FAKULTNÍ NEMOCNICE KRÁLOVSKÉ VINOHRADY

NINR – FÉNIX baby



Bc. Veronika Švejcarová

Všeobecná sestra

www.fnkv.cz

veronika.svejcarova@fnkv.cz

Mgr. Kateřina Rambousková, DiS.

Staniční sestra NINR

www.fnkv.cz

katerina.rambouskova@fnkv.cz





FAKULTNÍ NEMOCNICE KRÁLOVSKÉ VINOHRADY

NINR – FÉNIX baby

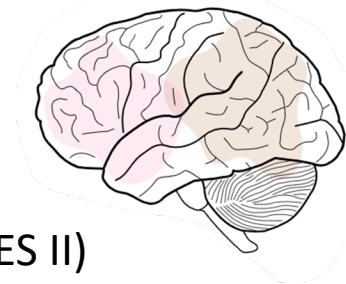




FAKULTNÍ NEMOCNICE KRÁLOVSKÉ VINOHRADY

Mgr. Kateřina Rambousková, DiS.
Bc. Veronika Švejcarová

ZROZENÍ FÉNIXU - leden 2024
FNKV - KAR + KRL = PP VZP NINR (3 lůžka RES II)



NINR = NÁSLEDNÁ INTENZIVNÍ NEUROREHABILITACE

- pacienti s **těžkým neurologickým deficitem**

BARTHELOVÉ INDEX VČASNÉ REHABILITACE (VI)

- Při indikaci provádí intenzivista
- v průběhu hospitalizace á týden
- Dospělý pacient může být indikován na NINR v případě, že:
 - **VI:** -325 až -100
 - **Kategorie:** kategorie 3, 4, nebo 5

DÉLKA PODPORY NINR REŽIMU 3 MĚSÍCE

Barthelové index včasné rehabilitace (VI)

Včasný Index (VI)

- **Intenzivní lékařský dohled/péči vyžadující stav (např. vegetativní krize):** pacienti vyžadují komplement intenzivní péče.
Ano - 50 bodů
Ne 0 bodů
- **Tracheostomie s nutností odsávání**
Ano - 50 bodů
Ne 0 bodů
- **Nutnost umělé ventilace**
Ano - 50 bodů
Ne 0 bodů
- **Dozor vyžadující dysfagie**
Ano - 50 bodů
Ne 0 bodů
- **Dozor vyžadující porucha chování (nebezpečí sebepoškození, nebo poškození druhých)**
Ano - 50 bodů
Ne 0 bodů
- **Dozor vyžadující dezorientace**
Ano - 50 bodů
Ne 0 bodů
- **Závažná porucha komunikace**
Ano - 25 bodů
Ne 0 bodů

(min. -325, max. 0 bodů)



FAKULTNÍ NEMOCNICE KRÁLOVSKÉ VINOHRADY

Mgr. Kateřina Rambousková, DiS.

Bc. Veronika Švejcarová

Fyzioterapeuti

Ergoterapeuti

Logopedi

Lékař intenzivista

Ošetrovatelský tým - sestry a sanitáři

Nutriční terapeut

Konziliář neurolog, RHB lékař

Neuropsycholog

Paliativní tým, sociální sestra

Požadovaný objem časně akutní intenzivní neurorehabilitační péče v rozsahu minimálně 3–4 hodiny funkční terapie denně zahrnující **SPOLUPRÁCI CELÉHO TÝMU** – realita je ještě lepší 😊





FAKULTNÍ NEMOCNICE KRÁLOVSKÉ VINOHRADY

Mgr. Kateřina Rambousková, DiS.

Bc. Veronika Švejcarová

Denní harmonogram NINR

6:45 – 7:15	předání/převzetí pacientů	
Cca 8:00	vizita	
8:00 – 8:30	snídaně u pac. s per os příjmem	
8:30 – 9:00	ranní hygiena dutiny ústní	
9:00 - 12:00	<u>neurorehabilitace – fyzioterapeuté</u> Kliniky rehabilitačního lékařství	Individualizovaný plán rehabilitace <ul style="list-style-type: none"> aktivizace, mobilizace <u>vertikalizace</u> logopedie ergoterapie
Cca 10:00	svačina	
12:00 – 13:00	Oběd, odpočinek	
13:00 – 15:00	<u>neurorehabilitace – fyzioterapeuté</u> Kliniky rehabilitačního lékařství	Prostor pro zapojení do ošetrovatelské péče rodinu - individuálně <ul style="list-style-type: none"> čas návštěv přizpůsoben možnostem rodiny, ale i provozu oddělení rodina bude v případě zájmu <u>edukována</u> v jednotlivých činnostech ošetrovatelského a rehabilitačního charakteru pokud si přeje rodina pomáhat při hygieně a není to v kolizi s rehabilitačním týmem ani chodem oddělení, může proběhnout večerní toaleta i v odpoledních a podvečerních hodinách denní směny
Cca 15:00	svačina	
14:00 – 17:00	návštěvy	
17:00 – 19:00	večeře	
18:45-19:15	předání/převzetí pacientů	
19:00 – 21:00	Večerní toalety	Celková koupel na lůžku/v pojezdné vaně, hygiena dutiny ústní, úprava lůžka
22:00 – 8:00	Noční klid, spánek	Vše zaměřeno (pokud možno) na minimalizaci <u>ose</u> a <u>lékařských</u> intervencí, pouze prevence dekubitů/kontraktur/imobilizačního syndromu - polohování, <u>mikropolohování</u> , kontrola pac.

30.4.	6/1	6/2	6/3
6:45 – 7:15	předání/převzetí pacientů sestrou		
8:00 - 9:00	vizita, snídaně, ranní hygiena dutiny ústní		
09:00	IF-seč ✓	Logo	IF-RFT ✓ 92-9
09:15			
09:30	Logo		IF-RFT ✓
09:45		IF-RFT ✓	Logo
10:00			
10:15	AKV ✓		Logo
10:30			
10:45		IF-PCV ✓	IF-vertikaliz. ✓
11:00			21-30-40-30 25 50
11:15			
11:30			
11:45			
12:00-13:00	Oběd, odpočinek		
13:00	Eup	IF-PCV seč ✓	IF-RFT ✓
13:15			
13:30			
13:45	IF-3A ✓	Eup	IF-
14:00			
14:15			
14:30	IF-ob ✓	IF-vert. ✓	Eup
14:45			
15:00-19:00	Svačina, návštěvy, večeře, večerní toalety		
18:45-19:15	předání/převzetí pacientů sestrou		
19:00 - 22:00	celková koupel na lůžku/v pojezdné vaně, hygiena dutiny ústní úprava lůžka, převazy invazí, ran		
22:00 - 8:00	noční klid, spánek		

KAŽDÉ PO – BARTHEL INDEXY
KAŽDÉ ÚT – EPIKRÍZY



FAKULTNÍ NEMOCNICE KRÁLOVSKÉ VINOHRADY

Mgr. Kateřina Rambousková, DiS.
Bc. Veronika Švejcarová



REHABILITAČNÍ OŠETŘOVATELSTVÍ A NÁŠ SPOLEČNÝ CÍL

- Pasivně prováděná ošetrovatelská péče personálem (BS)

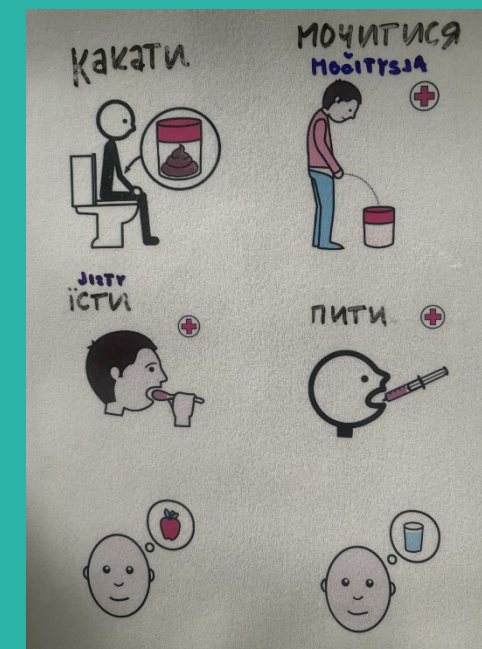
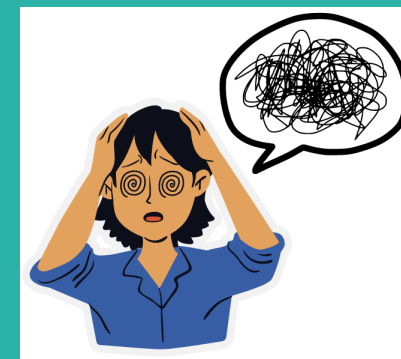


- Nácvik a podpora v sebepéči a ADL



- Aktivně prováděná péče pacientem

Výživa, management dysfagie
Weaning
Terapeutické polohování
Prevence a řešení deliria a PM
neklidu
Kognitivní funkce





FAKULTNÍ NEMOCNICE KRÁLOVSKÉ VINOHRADY

Mgr. Kateřina Rambousková, DiS.
Bc. Veronika Švejcarová



FYZIOTERAPIE

- Pasivní x asistovaná x aktivní RHB
- Vertikalizace
- Dechová rehabilitace
- Prevence kontraktur a spasticit
- Využití přístrojové techniky



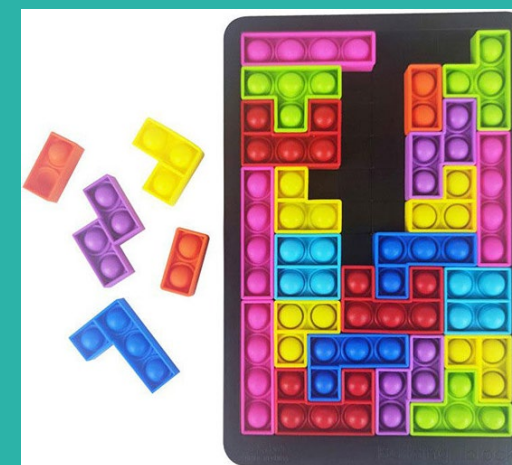
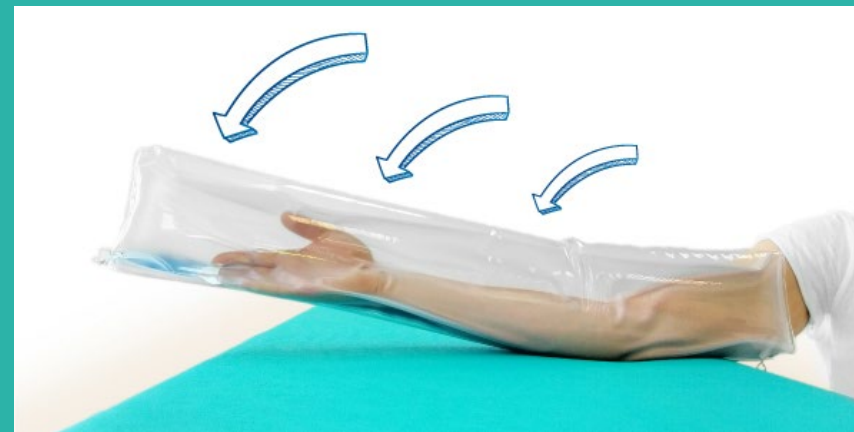


FAKULTNÍ NEMOCNICE KRÁLOVSKÉ VINOHRADY

Mgr. Kateřina Rambousková, DiS.
Bc. Veronika Švejcarová

ERGOTERAPIE

- Podpora v nácviku denních činností (ADL)
- Jemná motorika
- Kognitivní funkce





FAKULTNÍ NEMOCNICE KRÁLOVSKÉ VINOHRADY

Mgr. Kateřina Rambousková, DiS.

Bc. Veronika Švejcarová

Administrátor: _____

MONTREALSKÝ KOGNITIVNÍ TEST MoCA-CZ1

Jméno a příjmení: _____ Datum narození: _____
 Datum vyšetření: 9.10.14 Dominance (kroužkujte): 1 - pravá; 2 - levá, 3 - ambidextr
 Vzdělání (kroužkujte): 1 - ZŠ, 2 - SŠ bez maturity, 3 - SŠ s maturitou, 4 - VŠ Počet let vzdělání: _____

INSTRUKCE	HODNOCENÍ	MoCA skóre																					
ZRAKOVĚ-PROSTOROVÉ A EXEKUTIVNÍ ÚLOHY 1. Zkrácený test cesty „Spojte postupně číselnou číselku a písmeno. Začnete od čísla 1 směrem k A, pak od A ke 2 a tak dále a skončíte u E.“ 1 bod náleží správně propojeným číselkám a písmenům 1-A-2-B-3-C-4-D-5-E. Čáry se nesmí křížit. Bod může být přiznán i při chybném propojení, jen když se vyšetřovaný sám okamžitě oprave.	0 / 1																						
2. Obkreslování krychle „Okopírujte tuto kresbu co nej přesněji na volné místo vedle ní.“ 1 bod náleží přesné kopii krychle. Kresba musí být trojrozměrná. Žádné čáry nesmí chybět ani přebývat. Čáry by měly být rovnoběžné, příslušně stejné délky. Lze uznat kresbu kvádru. Pokud kresba nevyhovuje těmto požadavkům, bod se neuděluje.	NEHODNĚNO PŘEKVŮVEN PŘ 0 / 1																						
3. Test kreslení hodin „Nakreslete hodiny. Na ciferník umístěte všechna čísla a uyznačte čas 11 hodin 10 minut. Snažte se kreslit co nej přesněji.“ Kontura _____ Čísla _____ Ručičky _____ 1 bod náleží za ciferník nakreslený jako kruh. Lze uznat drobné odchylky - např. ne zcela přesné spojení kužnice. 1 bod se přiděluje, pokud žádná čísla nechybí ani nepřebývají. Čísla musí být uvedena ve správném pořadí a ve správných kvadrantech ciferníku. Akceptují se i římské číslice. Čísla mohou být umístěna vně kontury kruhu. 1 bod náleží za několik podmínek: Musí být zakresleny dvě ručičky ukazující správný čas. Ručičky musí vycházet ze středu ciferníku a pobíží středu ciferníku musí být spojeny. Hodinová ručička musí být zřetelně kratší než minutová.	NEHODNĚNO 1 / 3																						
4. POJMENOVÁNÍ „Pojmenujte tato zvířata.“ Lev <u>1</u> Nosorožec <u>1</u> Velbloud <u>1</u> 1 bod se přiděluje za každé správně pojmenované zvíře. Místo „velbloud“ lze uznat i „dromedár“.	3 / 3																						
5. PAMĚŤ - vstřípení 1. „Nyní vyzkoušíme Vaši paměť. Přičtu Vám seznam slov, která si máte teď zapamatovat a pak si na ně pořádky vzpomínat. Poslouchejte pozorně. Až skončím, snažte si vzpomínat na co nejvíce slov. Na pořadí nezáleží.“ 2. „Přičtu Vám stejný seznam slov ještě jednou. Snažte si zapamatovat co nejvíce slov a poté mi je vyjmenujte, včetně těch, která jste jmenovali/a poprvé.“ „Na konci testu Vás požádám, abyste si na tato slova znovu vzpomněl/a.“ Za každé správně vybrané slovo uděluje 1 nepovinný bod.	<table border="1"> <thead> <tr> <th></th> <th>TVÁŘ</th> <th>SAMET</th> <th>KOSTEL</th> <th>KOPRETINA</th> <th>ČERVENÁ</th> <th>správně vybrané (body)</th> </tr> </thead> <tbody> <tr> <td>1. pokus</td> <td>✓</td> <td>✓</td> <td>✓</td> <td>✓</td> <td>X</td> <td>4</td> </tr> <tr> <td>2. pokus</td> <td>✓</td> <td>✓</td> <td>✓</td> <td>✓</td> <td>?</td> <td>4</td> </tr> </tbody> </table> Zde neuděluje žádný bod		TVÁŘ	SAMET	KOSTEL	KOPRETINA	ČERVENÁ	správně vybrané (body)	1. pokus	✓	✓	✓	✓	X	4	2. pokus	✓	✓	✓	✓	?	4	
	TVÁŘ	SAMET	KOSTEL	KOPRETINA	ČERVENÁ	správně vybrané (body)																	
1. pokus	✓	✓	✓	✓	X	4																	
2. pokus	✓	✓	✓	✓	?	4																	
6. POZORNOST A. Opakování číslic 1. „Řeknu Vám řadu číslic. Až skončím, opakujte je ve stejném pořadí, u jakém jste je slyšel/a.“ 2 1 8 5 4 ✓ 1 2. „Nyní Vám řeknu další řadu číslic. Až skončím, opakujte je v opačném pořadí, než jste je slyšel/a.“ 7 4 2 ✓ 1	2 / 2																						

LIST PRO VYŠETŘOVANÉHO

Test cesty

Okopírujte krychli.

Nakreslete hodiny, které ukazují jedenáct hodin deset minut.

Pojmenování

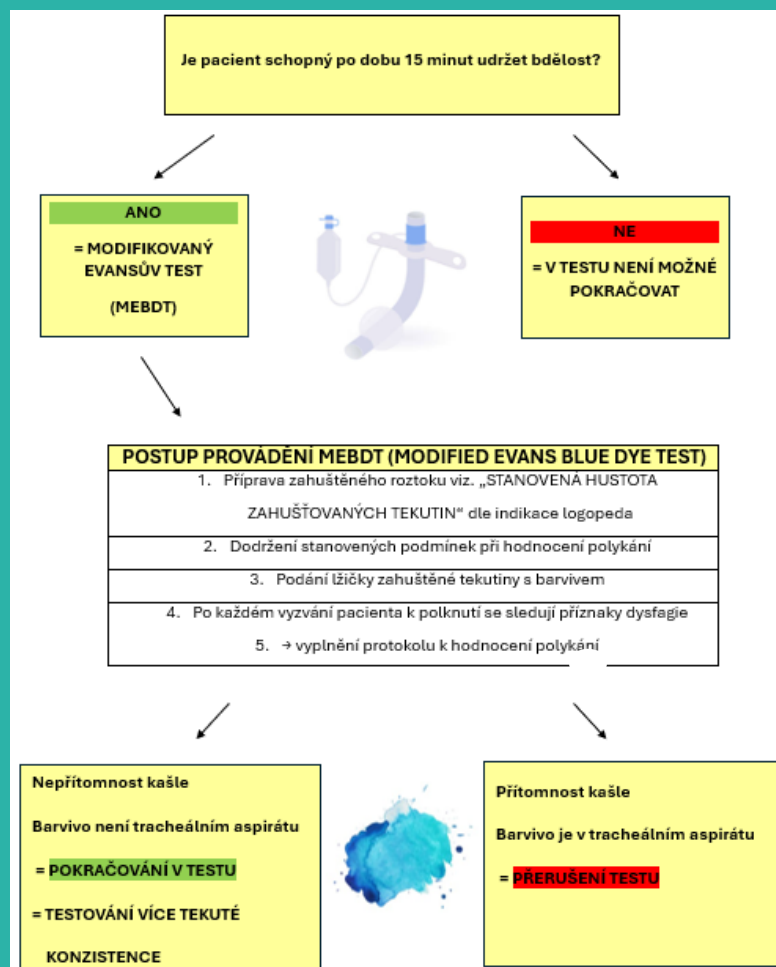
ZÁZNAMOVÝ ARCH SLOVNÍ PRODUKCE

počet	Slovo na K	CHYBY	počet	Slovo na K	CHYBY
1	kurál		21		
2	lolo		22		
3	lolojdiin	HP	23		
4	loita		24		
5	kurál	OP	25		
6	lolojdi	HP	26		
7	lobere		27		
8			28		
9			29		
10			30		
11			31		
12			32		
13			33		
14			34		
15			35		
16			36		
17			Celkový počet slov	7	
18			Opakování	minus	
19			Mimo podmínky	minus	
20			Celkem správně	= 4	

Poznámka: opakovaná slova označte vpravo od slova „OP“ a škrtněte slovo a číslo vlevo (např. ~~15~~ ~~kyvadlo~~ OP), slova mimo podmínky označte vpravo od slova „MP“ a škrtněte slovo a číslo vlevo (např. ~~11~~ ~~Kanada~~ MP).

LOGOPEDIE

- Hodnocení polykání
- Orofaciální stimulace
- Terapie dysfagie
- Terapie afázie



STANOVENÁ HUSTOTA ZAHUŠŤOVANÝCH TEKUTIN (PŘÍPRAVEK NUTILIS POWDER)	
Konzistence	Postup přípravy
1. Stupeň – sirup	2-3 odměrky zahušťujícího prášku na 200 ml vody
2. Stupeň – polotekutina	3-4 odměrky zahušťujícího prášku na 200 ml vody
3. Stupeň – pudink	4-5 odměrek zahušťujícího prášku na 200 ml vody

*K zahušťování tekutin se používá perorální prášek Nutilis Powder
* 1 odměrka = 4 g prášku
*Tyto parametry odpovídají za předpokladu, že zahušťovanou tekutinou je voda



FAKULTNÍ NEMOCNICE KRÁLOVSKÉ VINOHRADY

Mgr. Kateřina Rambousková, DiS.
Bc. Veronika Švejcarová

GUSS-ICU					
Recommended for all patients who were intubated for more than 24 hours.					
The screening is to be conducted no earlier than 1 hour after extubation. If necessary, perform oral hygiene.					
Preliminary Investigation / Indirect Swallowing Test			Direct Swallowing Test (4 substests)		
	Yes	No		Pass	Fail
RASS from 0 to +2	1	0	6 points: Proceed to "Direct Swallowing Test" < 6 points: Stop the screening (SLP and/or FEES)	1	0
Stridor present	0	1			
Coughing and/or throat clearing efficiently	1	0		1	0
Swallowing saliva possible	1	0			
Drooling (saliva)	0	1		1	0
Change of voice after swallowing saliva	0	1			
SUM:				SUM:	
				TOTAL SUM:	
* Observe the patient after each swallow. Discontinue the subtest and the screening if the patient shows any of the following signs: Difficulty swallowing (prolonged oral phase: > 10sec with liquids and semisolids, >23 sec. with bread), coughing, drooling or change of voice. If there are no visible problems, proceed to the next subtest. (IDDSI= International Dysphagia Standardization Initiative)					
FEES (Fiberoptic Endoscopic Evaluation of Swallowing), IDDSI (International Dysphagia Standardization Initiative), RASS (Richmond Agitation Sedation Scale)					

Originální verze

Naše verze přeložená do češtiny

GUSS-ICU					
Doporučeno pro všechny pacienty, kteří byli intubováni déle než 24 hodin.					
Screening by měl být proveden nejdříve 1 hodinu po extubaci. V případě potřeby proveďte ústní hygienu.					
Předběžné vyšetření / Nepřímý test polykání			Přímý test polykání (4 podtesty)		
	Ano	Ne	6 bodů: Pokračujte k "Přímému testu polykání" < 6 bodů: Zastavte screening (logoped/ FEES)		
1. RASS od 0 do +2	1	0		1	0
2. Přítomnost stridoru	0	1		1	0
3. Kašláni a/nebo účinná toaleta DC	1	0		1	0
4. Polykání slin možné	1	0		1	0
5. Drooling (vytékání slin)	0	1		Součet:	
6. Změna hlasu po polknutí slin	0	1		Součet celkem:	
Součet:					
*Sledujte pacienta po každém polknutí.					
Zastavte podtest a screening, pokud pacient vykazuje některý z následujících znaků: potiže s polykáním (prodloužená ústní fáze: > 10 sekund s tekutinami a polotuhými, >23 sekund s chlebem), kašláni, slintání nebo změna hlasu.					
Pokud nejsou viditelné problémy, pokračujte k dalšímu podtestu. (IDDSI = Mezinárodní standardizace dysfagie).*					
FEES (fiberoptická endoskopická evaluace polykání), IDDSI (mezinárodní standardizace dysfagie), RASS (Richmondova stupnice agitace a sedace)					

Troll C, Trapl-Grundschober M, Teuschl Y, Cerrito A, Compte MG, Siegemund M. A bedside swallowing screen for the identification of post-extubation dysphagia on the intensive care unit - validation of the Gugging Swallowing Screen (GUSS)-ICU. BMC Anesthesiol. 2023;23:122. doi: 10.1186/s12871-023-02072-6.



FAKULTNÍ NEMOCNICE KRÁLOVSKÉ VINOHRADY

Mgr. Kateřina Rambousková, DiS.
Bc. Veronika Švejcarová

Do péče zařazujeme koncept bazální stimulace



je soubor terapeutických postupů, jejichž cílem je přizpůsobit se životní situaci člověka a poskytnout mu vhodné stimuly v pohybové, komunikační a kognitivní oblasti



Zlepšuje orientaci v prostoru a
uvědomování si svého těla
vestibulární stimulací
- změnami poloh

Používá dotek
jako formu
komunikace

Detailní práce s
bibliografií
člověka

Obnovuje paměťové stopy
pomocí
stimulace vzpomínek

Využívá techniky k
podpoře stimulace
dýchání

Zpříjemňuje prostředí
pomocí zrakové, čichové,
sluchové, chuťové
a hmatové stimulace

Využívá aktuálních
schopností člověka k
provedení nebo
nacvičování základních
každodenních činností

Blízký kontakt s rodinou
a zapojení rodiny do péče

Pocit jistoty a bezpečí
zajištěn
iniciálním dotekem



**NINR
Fénix**



FAKULTNÍ NEMOCNICE KŘÁLOVSKÉ VINOHRADY

Mgr. Kateřina Rambousková, DiS.
Bc. Veronika Švejcarová

oznej mě! ANAMNEZA PRO NÁS

Oslouvte mě: IVANO, IVANKO, IVČO
IVOUSI, IVANZI

Kde bydlím? PŘECHANOVČET (KOLAROVUS)

Jaká je moje profese? PARTNERKA BSO

Používám:
 brýle na dálku
 brýle na blízko
 naslouchátka
 zubní protéza
 hůl, berle

Co mě baví dělat? (zájmy a koníčky): PRACOVAT, HRAT SI SE SWON
CESTOVAT + SLADDOVAT CESTOPIŠT

Obilíbená hudba/rádio: EXPRESS FM, SKORO (CHOLIV CSRS POP)

Obilíbené filmy: SVĚTAČI, NEGOCIČI, PŘEJ, ČASER

Obilíbené seriály/TV show: PŘÁTELE, REALITY SHOW Z NEPEKIA
BLANKET, MILY H/2 DELOVA

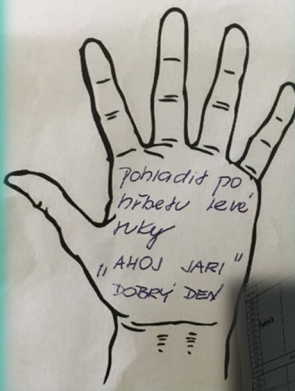
Obilíbené knihy: FOT. DES - ZASONS

Obilíbený sport: OEH, PLAVÁNÍ, PŘECHÁZKY

Moje rodina a přátelé: (jména blízkých a jejich vztah ke mě)
 ADAMĚK - SIN
 IVANA - MATKA
 MILAN - OTEC
 MARTIN - PARTNER
 MAZIČKA: ADAMĚK (SIN)
 LENKA, MALUŠKA, KATKA, VERON
 MILA - KANARUČKY
 LUCKA - SESTRA
 ESTIKA - BABI



INICIALNÍ DOTYK



Poznej mě! ANAMNEZA PRO NÁS

Oslouvte mě: TY JIJE MIHINJO - ~~manuál~~
VOITO, VAITI, VANTILE, VANTĚCHU
PACHOLKOV - manuál

Kde bydlím? V ŠESTAJOVICICH a PRAHY

Jaká je moje profese? PRODAVÁM AUTODÍLY

Používám:
 brýle na dálku
 brýle na blízko
 naslouchátka
 zubní protéza
 hůl, berle

Co mě baví dělat? (zájmy a koníčky):
AUTA, DRIFTOVANÍ

Obilíbená hudba/rádio: NEMÁM VÝRAZNÉ OBLÍBENCE

Obilíbené filmy: AKČNÍ

Obilíbené seriály/TV show: TO NE / TOP GEAR

Obilíbené knihy: SEM TAM DOBRĚDĚNĚ POKÁNY

Obilíbený sport: SKIASCCH

Moje rodina a přátelé: (jména blízkých a jejich vztah ke mě)

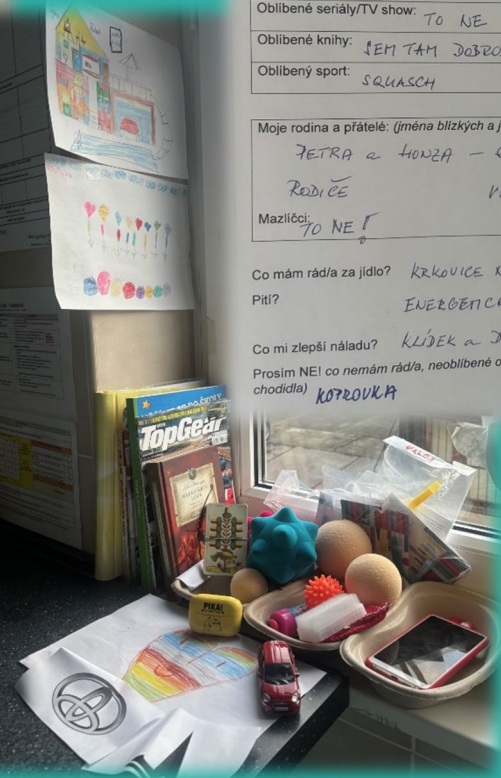
JETRA a HONZA - KOUROBENCI a JETICH
 REDIČE VŽDY ZOMOHOU RADIKA
 MAZIČKA: TO NE!

Co mám rád/a za jídlo? KRKOVICE NA BRILU

Pít? ENERGETICKÉ NÁPOJE SEM TAM VINO, KOLA

Co mi zlepší náladu? KLÍDEK a DOBRÉ JÍDLO

Prosím NE! co nemám rád/a, neobilíbené oslovení, nepřijímné dotyky (např. chodidla) KOTROUKA



STREDA
23. října
2024
nemocnice
na Vinohradech





FAKULTNÍ NEMOCNICE KRÁLOVSKÉ VINOHRADY

Mgr. Kateřina Rambousková, DiS.

Bc. Veronika Švejcarová





FAKULTNÍ NEMOCNICE KRÁLOVSKÉ VINOHRADY

Mgr. Kateřina Rambousková, DiS.
Bc. Veronika Švejcarová



pacient	B. O.	D. O.	D. V.	G. M.	J. H.	L. I.	N. I.	Š. J.	T. R.	V. A.	V. M.	Z. I.
Týdny	2	10	5	3	3	6	9	3	3	4	5	2
VI vstup	-225	-275	-325	-150	-325	-325	-325	-325	-325	-325	-275	-275
BI výstup	75	0(-225)	45	45	55	0(-275)	30	55	40	80	40	75



FAKULTNÍ NEMOCNICE KRÁLOVSKÉ VINOHRADY

Mgr. Kateřina Rambousková, DiS.
Bc. Veronika Švejcarová





FAKULTNÍ NEMOCNICE KRÁLOVSKÉ VINOHRADY

Mgr. Kateřina Rambousková, DiS.
Bc. Veronika Švejcarová



Klubko s nití pomáhá, z. s. (klubkosniti.cz)

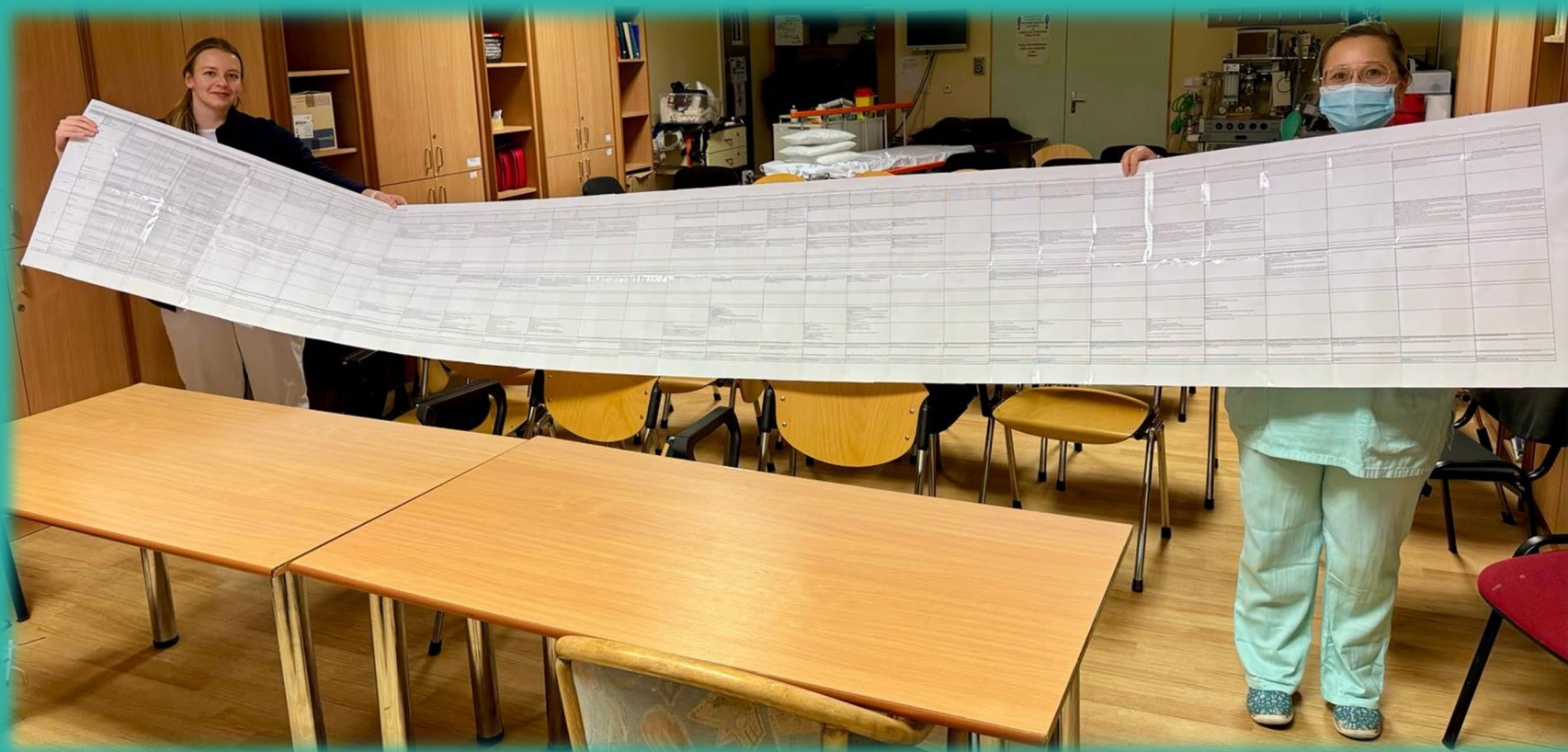


FAKULTNÍ NEMOCNICE KRÁLOVSKÉ VINOHRADY

Mgr. Kateřina Rambousková, DiS.

Bc. Veronika Švejcarová

ZAŘAZENÍ PACIENTA → PRŮBĚŽNÉ HODNOCENÍ → PLÁNOVÁNÍ → VYKAZOVÁNÍ → UKONČENÍ/VYŘAZENÍ





FAKULTNÍ NEMOCNICE KRÁLOVSKÉ VINOHRADY

Mgr. Kateřina Rambousková, DiS.

Bc. Veronika Švejcarová

PROČ FÉNIX?

Funkční **rE**habilitace po **N**euro**I**ntervencích a **K**ritických **S**tavech



DĚKUJEME ZA POZORNOST

Fakultní nemocnice Královské Vinohrady

Šrobárova 1150/50, 100 34 Praha 10

Telefon: 267 161 111

