

VIII. kongres krizového řízení

SPOLUPRÁCE SLOŽEK IZS PŘI MIMOŘÁDNÝCH
UDÁLOSTECH A KATASTROFÁCH



Povodně 2024 v Olomouckém kraji pohledem ZZS

PKP₂₀₂₄ | Petr Kříž

Lednice, 17.10.2024

Příspěvková organizace Olomouckého kraje

Obyvatelstvo: 633 000 obyvatel

5 územních odborů dle okresů:

Olomouc (239 000 obyvatel), Prostějov (109 000 obyvatel), Přerov (128 000 obyvatel), Šumperk (120 000 obyvatel), Jeseník (37 000 obyvatel)

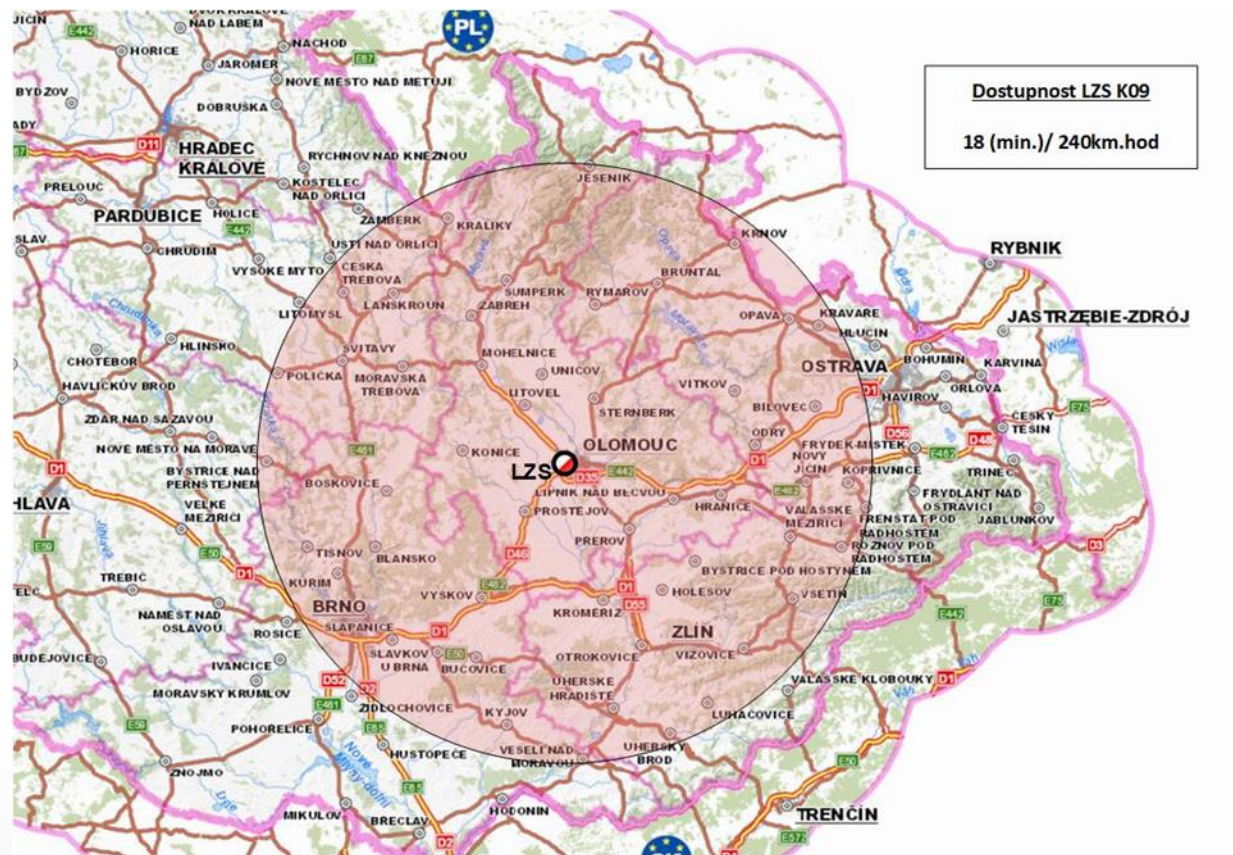
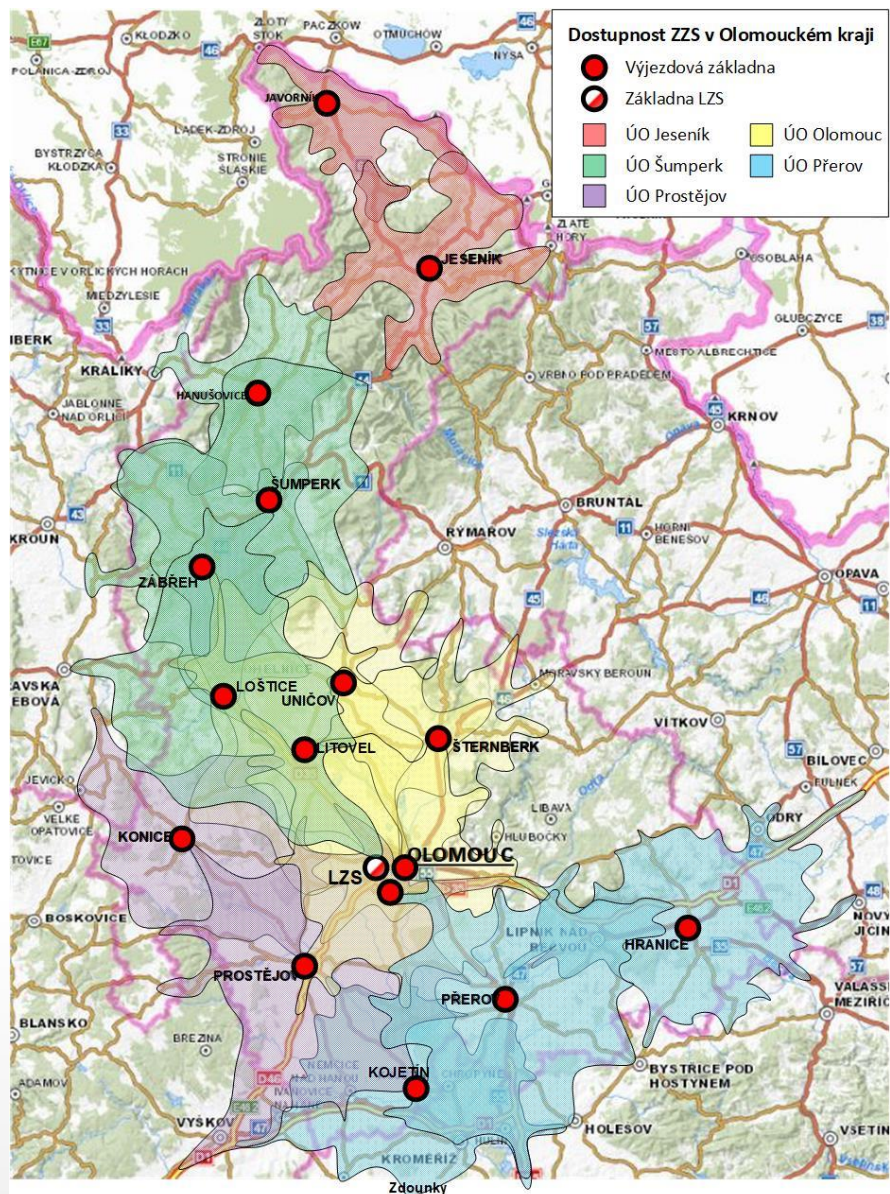
17 výjezdových základen (VZ v přímém dosahu povodní):

- ÚO Olomouc (6): VZ OL I. - Aksamitova, VZ OL II. - Hněvotínská, VZ OL III. - LZS, VZ Šternberk, VZ **Litovel**, VZ Uničov
- ÚO Prostějov (2): VZ Prostějov, VZ Konice
- ÚO Přerov (3): VZ Hranice, VZ Přerov, VZ Kojetín
- ÚO Šumperk (4): VZ **Hanušovice**, VZ Loštice, VZ **Šumperk**, VZ Zábřeh
- ÚO Jeseník (2): VZ **Jeseník**, VZ **Javorník**

32 VÝJEZDOVÝCH SKUPIN

- **1 x LZS** (režim VFR, tzn. od východu do západu slunce)
letecká záchranná služba (lékař + záchranář HEMS+ pilot), spec.činnosti HHO
- **7 x RLP** (nepřetržitě) rychlá lékařská pomoc (lékař + záchranář + řidič)
- **2 x RLP-RV** (nepřetržitě) - rychlá lékařská pomoc – setkávací systém (lékař + záchranář)
- **22 x RZP** (**17** x RZP v nočním provozu) rychlá zdravotnická pomoc (záchranář + řidič) - v rámci RZP nepřetržitě 1 (2) x Biohazard tým

Pokrytí Olomouckého kraje - VZ ZZS



Vozový park ZZS OK (pro poskytování PNP)



Sanitní vozidla:

VW Transporter T6 (4x4) – 45x

VW Crafter (4x4) – 3x (BHT/XXL)

VW Crafter (4x4) – 1x (XXL)

RV vozidla:

Škoda Kodiaq (4x4) – 2x

VW Touareg (4x4) – 4x

Vrtulník:

Eurocopter EC 135

(Smluvní soukromý provozovatel. Vybavení a zdravotnický personál zajišťuje ZZS OK)

Spec. technika:

VW Crafter mikrobus (4x4) – 1x

Vozík pro MU – 2x

Výhledově MB Sprinter se zástavbou pro MU (4x4) – 2x



Srážková předpověď pro sever Olomouckého kraje (ČHMU – 10.9.24)

Čtyři různé předpovědní modely o možném úhrnu srážek pro období od čtvrtka 12.9 až do neděle 15.9.

Nehorší varianta - až 400 milimetrů na Jesenicku

Nejvyšší riziko (dle povodňových plánů) pro:

- okolí řeky Bělé, Vidnávky a potoka Staříč (okres Jeseník)
- okolí řek Moravy a Desné, potoků Branná a Krupá (okres Šumperk)

Zasedání povodňových komisí

- 11.9. ORP Jeseník www.jesenik.cz
- 12.9. KÚOK www.olkraj.cz
- 12.9. ORP Šumperk www.sumperk.cz

Projednávání a zajišťování technické pomoci / podpory

11.9. – 12.9.

sdílená výstraha - aplikace Úřad v mobilu + FB + stránky města

12.9.

výdej pytlů + písek, info k evakuaci (rozhlas, sms, MP) a dal.

13.9.

zřízení infolinek pro obyvatele

14.9. od 15:00

Hejtmanem OK vyhlášen Krizový stav (prodloužen do 12.11.)

Povodeň (omezený / nemožný průjezd sanitek)



Okres Jeseník (hlavní vlna ze 14.9. na 15.9.)

- od Bělé na Jeseník - postupné omezení v průjezdnosti od 13.9., ranních hodin.
- v Lipové Lázni – od 13.9., 16:00 postupné uzavírání silnic, úplné uzavření silnice hlavního tahu od kostela směr Ramzová od cca 21:00
- směr Mikulovice - od 14.9. – **hlavní tah směr PL**
- směr Javorník (Žulová) - od 14.9. – **nedostupné Javornicko**
- Vidnavsko - od 14.9.
- Rejvíz (na kopci, serpentýny) – pády stromů, stržené krajnice ...

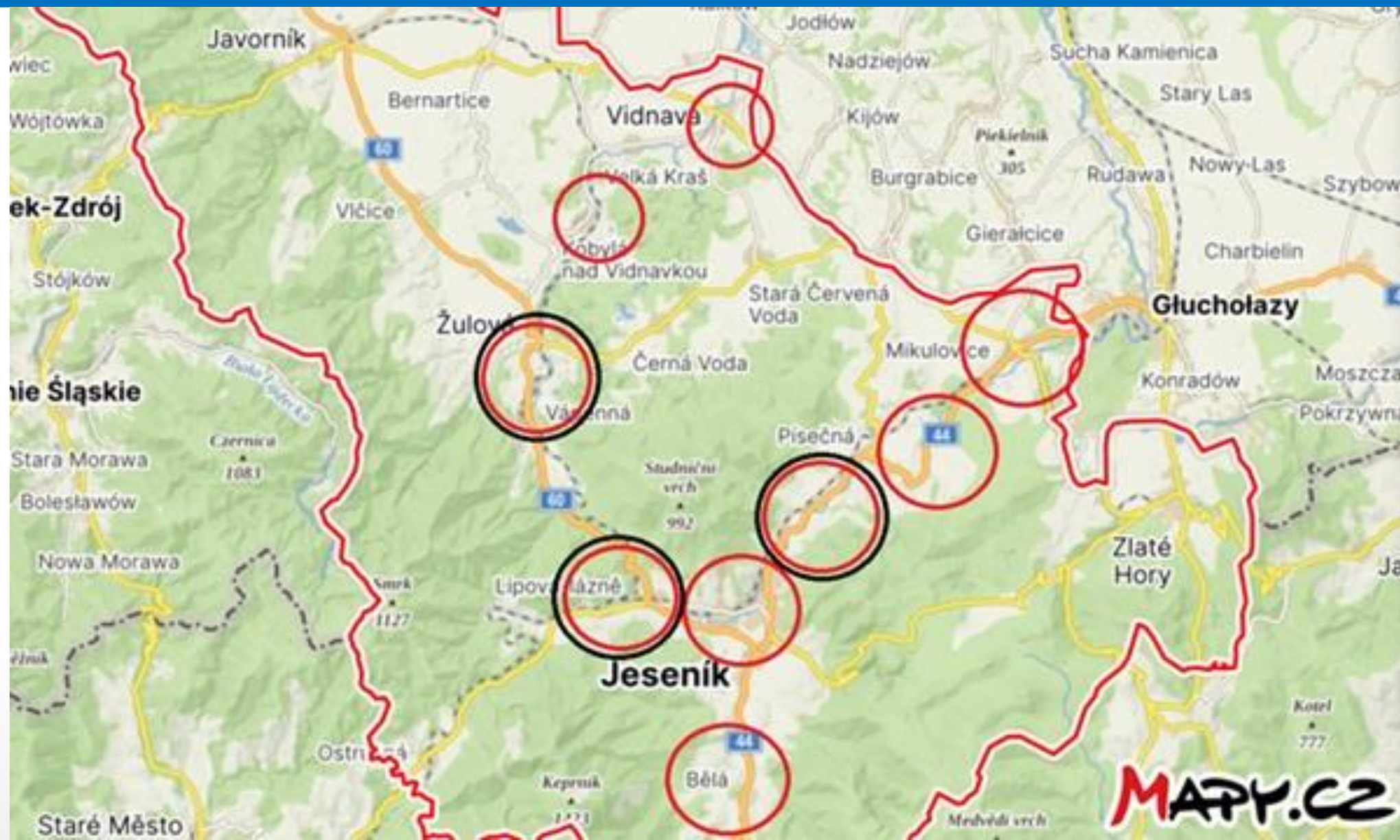
Okres Šumperk

- **Hanušovice / Bohdíkov / Ruda nad Moravou** – od 14.9. odpledne
- Šumperk +- rozlití vody bez výrazného omezení dopravy

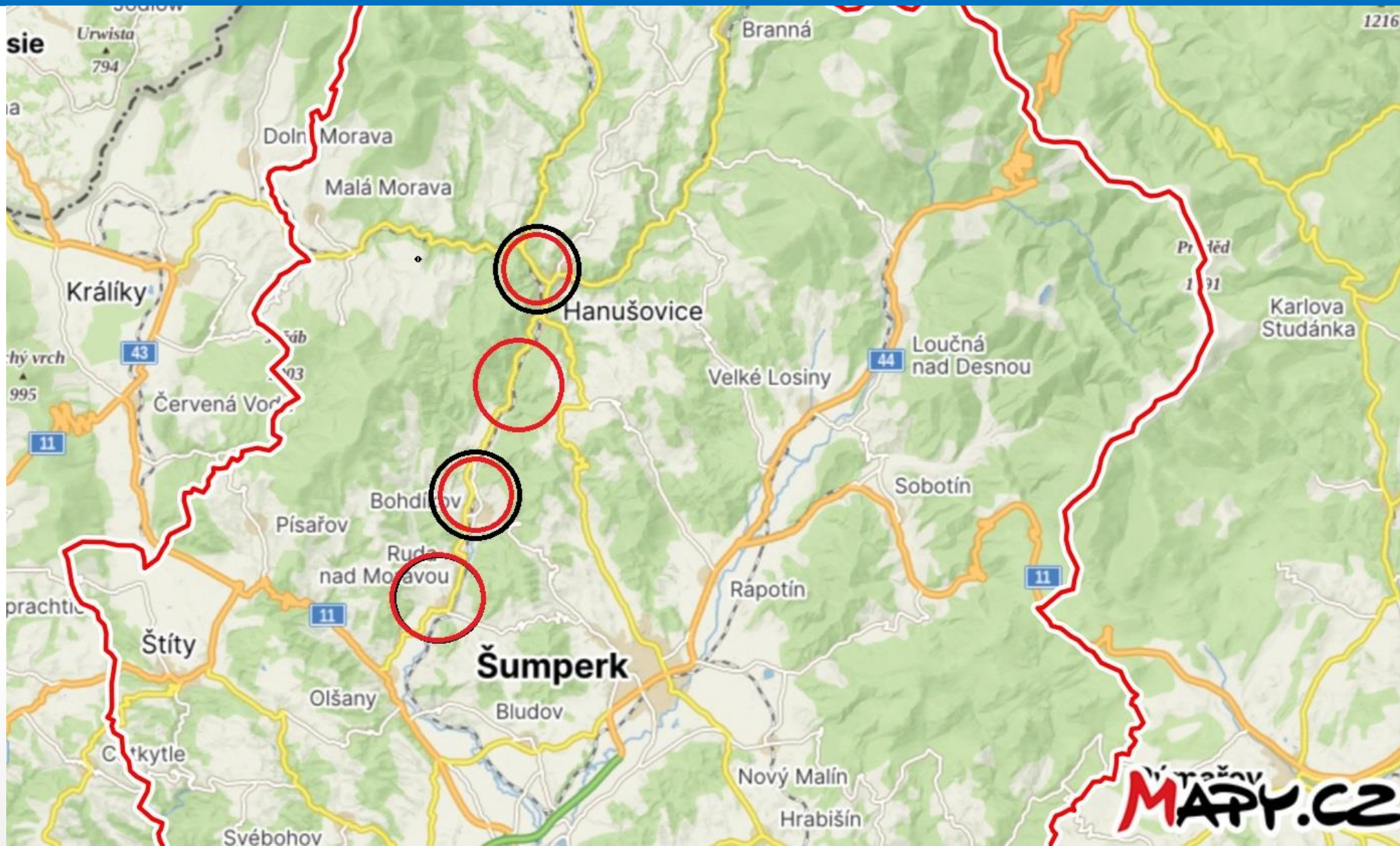
Okres Olomouc

- rozlití vody v Litovli - povodňová vlna 16.9.

Neprůjezdné úseky – okres Jeseník



Neprůjezdné úseky – okres Jeseník



Neprůjezdnost silnic / nemožnost vystřídat posádky

Javornicko

- závada na sanitním vozidle VZ Javorník
- nedostupnost do nemocnic (Jeseník dopravně, PL - Nysa legislativně ... Náchod přes polské Kladrsko?)

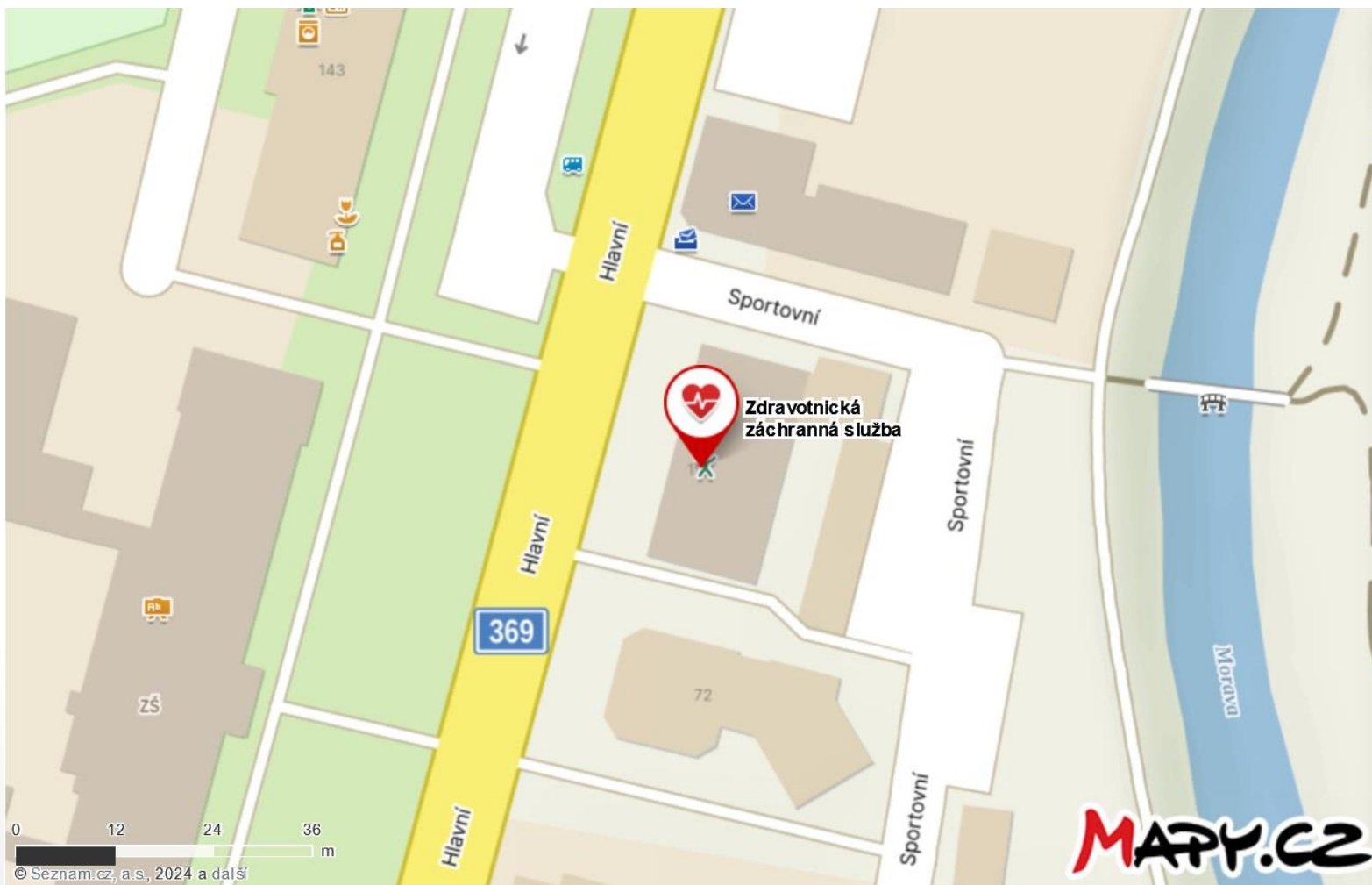
Výpadky komunikačních prostředků

- mobilní operátoři (bez záložních zdrojů)
- PEGAS s výpadky
- plusem vlastní analogová záložní síť (až 24 hod. výdrž z vlastních záložních zdrojů)

Výpadky energií

- VZ Jeseník (vytopený suterén, bez elektřiny, plynu, teplé vody ...)
- VZ Hanušovice (ta preventivně evakuována)
- záložní zdroje pro chronické pacienty (domácí ventilátory, O₂ koncentrátory apod.) ...

VZ – objekty v pronájmu (lokace, náhradní zdroje, ...)



Komplikace pro ZZS OK



Absence „terénních“ (sanitních) vozidel



Absence kvalifikovaných / odborných záloh

- HZS – JSDH
- PČR – Městská / Obecní policie
- **ZZS – Horská služba - ZZS sousedních krajů - ZDS?**



zdroj: novinky.cz Jesenická nemocnice zakoupila dvě nové sanitky.

Průběh (za PKP)



- **13.9. a 14.9** průběžně v kontaktu s jesenickým kolegou
- **Na WApp** skupinách sestavování záloh
- **14.9. 17:20** volá neznámé číslo
 - VZS ČČK – 4 týmy na cestě k vám, v terénních autech – „kam s námi“
 - VZ Javorník, HZS Jeseník, OÚ Hanušovice, Hotel Dlouhé stráně
 - Nejvýznamnější pomoc na Javornicku - ...
- **14.9. večer** evakuace VZ Hanušovice na místní OÚ
- **15.9. 09:30** volá Praha – nabídka čehokoliv, „téměř“ okamžitě ...
- **16.9. 11:04** volá Praha (ATEGO, mobilní ošetřovna, terénní vozidlo, tým)
- **16.9. 13:57** volá Brno (ATEGO a dlp další ...)
- **16.9. 15:14** volají Karlovy Vary (...)
- **16.9. 16:16** volá Zlín (a my do Zlína ...)

Průběh (za PKP)



- **16.9.** přesun LZS na heliport v Šumperku (na 3 dny, rychlejší dosah pro nedostupná místa)
- **17.9.** volá Praha obdržena žádost KŠ OK - vyráží směr Morava
- **17.9.** spolupráce s ČČK v Olomouci (zápůjčka terénního sanitního vozidla do Jeseníku)
- **17.9.** závoz požadovaného materiálu na VZ Jeseník
- **17.9.** před 19:00 se hlásí Praha, je v Mikulovicích ...
- **18.9.** přijíždí 2 týmy AČR (2x RZP v terénních sanitních vozidlech) – pod ZZS HMP
- **18.9.** 2. závoz požadovaného materiálu na VZ Jeseník
- **23.9.** v 16:00 ukončuje činnost v Mikulovicích Praha
- **25.9.** večer ukončuje činnost AČR
- **26.9.** posílení 1x RZP denní směny v Jeseníku

Nedostupnost Javornicka



Spolupráce s VZS ČČK (PHA, Třebíč, Náchod, Nové Mlýny)



Transport pacienta a ...



Spolupráce s AČR



... Praha



Děkuji za pozornost



Bc. Petr Kříž, DiS.

petr.kriz@zzsol.cz

ZZS Olomouckého kraje, p.o.

Pracoviště krizové připravenosti