

# VLIV DOTEKU POHLEDEM POLYVAGÁLNÍ TEORIE

ANITA MŮČKOVÁ



Fakulta  
zdravotnických věd



# Polyvagální teorie?

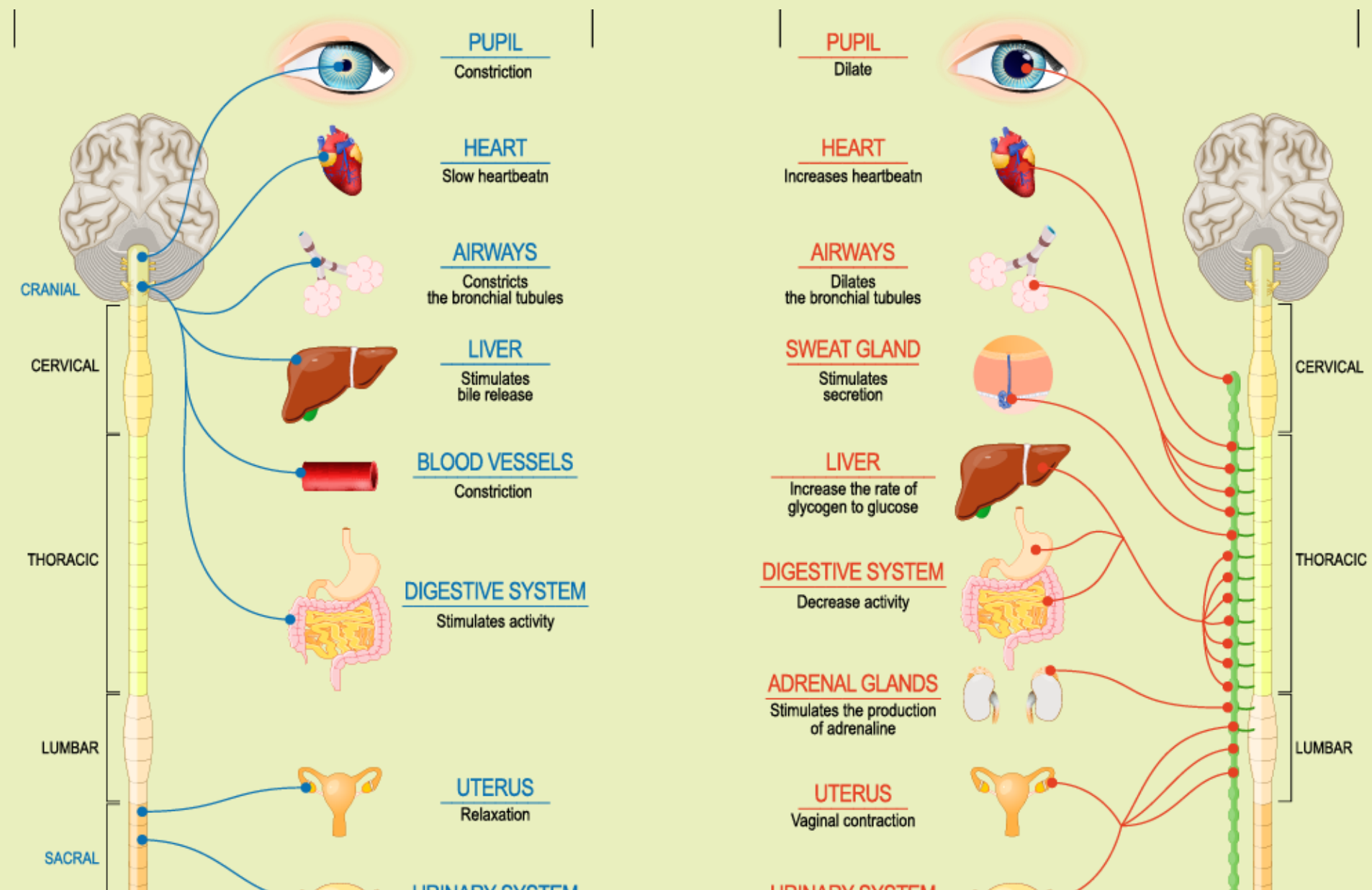
Vztah mezi autonomním nervovým systémem a emocionálním prožíváním.

Autor: Dr. Stephen Porges, (1995),  
Brain-Body Center University of  
Illinois v Chicagu.



# Autonomní nervový systém není rovnováhou dvou obvodů

- **Sympatický nervový systém:** Aktivuje "boj nebo útěk" reakce v situacích stresu nebo nebezpečí.
- **Parasympatický nervový systém:** Pomáhá tělu relaxovat a zotavit se.



Podle polyvagální teorie má autonomní nervový systém tři hlavní stavy, které ovlivňují naše chování a emoce

**Stav bezpečí**

**Stav mobilizace**

**Stav imobilizace:**



Ventrální vagus



Sympatický systém



Dorsální vagus

# System sociálního zapojení



**Rozvíjí se v ranném dětství:**

**pozitivní zkušenost: důvěra, otevřenost**

**negativní zkušenost: trauma, strach, uzavřenost**



PORGES, S.W. (1995), Orienting in a defensive world: Mammalian modifications of our evolutionary heritage. A Polyvagal Theory. *Psychophysiology*, 32: 301-318. <https://doi.org/10.1111/j.1469-8986.1995.tb01213.x>

*Psychophysiology*, 32 (1995), 301-318. Cambridge University Press. Printed in the USA.  
Copyright © 1995 Society for Psychophysiological Research

PRESIDENTIAL ADDRESS, 1994

## Orienting in a defensive world: Mammalian modifications of our evolutionary heritage. A Polyvagal Theory

STEPHEN W. PORGES

Department of Human Development, University of Maryland, College Park, USA

### Abstract

The vagus, the 10th cranial nerve, contains pathways that contribute to the regulation of the internal viscera, including the heart. Vagal efferent fibers do not originate in a common brainstem structure. The Polyvagal Theory is introduced to explain the different functions of the two primary medullary source nuclei of the vagus: the nucleus ambiguus (NA) and the dorsal motor nucleus (DMNX). Although vagal pathways from both nuclei terminate on the sinoatrial node, it is argued that the fibers originating in NA are uniquely responsible for respiratory sinus arrhythmia (RSA). Divergent shifts in RSA and heart rate are explained by independent actions of DMNX and NA. The theory emphasizes a phylogenetic perspective and speculates that mammalian, but not reptilian, brainstem organization is characterized by a ventral vagal complex (including NA) related to processes associated with attention, motion, emotion, and communication. Various clinical disorders, such as sudden infant death syndrome and asthma, may be related to the competition between DMNX and NA.

**Descriptors:** Vagus, Vagal tone, Nucleus ambiguus, Dorsal motor nucleus of the vagus, Respiratory sinus arrhythmia, Polyvagal Theory

The systematic investigation of mind-body relations forms the scientific basis for the science of psychophysiology. Unlike the correlative view of mind-body evaluations that dominates psy-

processes with neurophysiological processes and brain structures by measurement and not just theory.

This paper will focus on neural regulation of the heart by the



CONROY, Julia a PERRYMAN, Kristi. Treating trauma with child-centered play therapy through the SECURE lens of polyvagal theory. Online. International Journal of Play Therapy. 2022, roč. 31, č. 3, s. 143-152. ISSN 15556824. Dostupné z: <https://doi.org/10.1037/pla0000172>. [cit. 2024-10-04].



International Journal of Play Therapy

© 2022 Association for Play Therapy  
ISSN: 1555-6824

2022, Vol. 31, No. 3, 143–152  
<https://doi.org/10.1037/pla0000172>

## Treating Trauma With Child-Centered Play Therapy Through the SECURE Lens of Polyvagal Theory

Julia Conroy and Kristi Perryman

Counselor Education and Supervision Program, University of Arkansas

There is increasing literature on the consequences of adverse childhood experiences (ACEs). It is essential to utilize comprehensive treatment approaches for children to mitigate lasting effects. While child-centered play therapy (CCPT) has been established as an effective treatment for childhood trauma, the SECURE lens offers a potential neurobiologically informed understanding of why CCPT is so effective by means of the polyvagal theory. CCPT facilitates safety, engagement, coregulation, understanding of self, regulatory expansion, and exploration that are emphasized in polyvagal theory. This process expands emotional regulation, which is particularly helpful for children who have experienced trauma. The SECURE lens offers clinicians a neurobiological understanding of how CCPT works to heal the wounds left by ACEs. A case example is provided to demonstrate the application of the lens. While SECURE lens is conceptually grounded in polyvagal theory, it also offers a potential path forward in directly measuring the physiological effects of CCPT for future research for more conclusive neurobiological implications of the healing process.

*Keywords:* adverse childhood experiences, trauma, children, child centered play therapy, polyvagal theory

# System sociálního zapojení

## Funkce a význam

- Zajištění bezpečí
- Regulace emocí
- Zlepšení interpersonálních vztahů





# Biologické aspekty

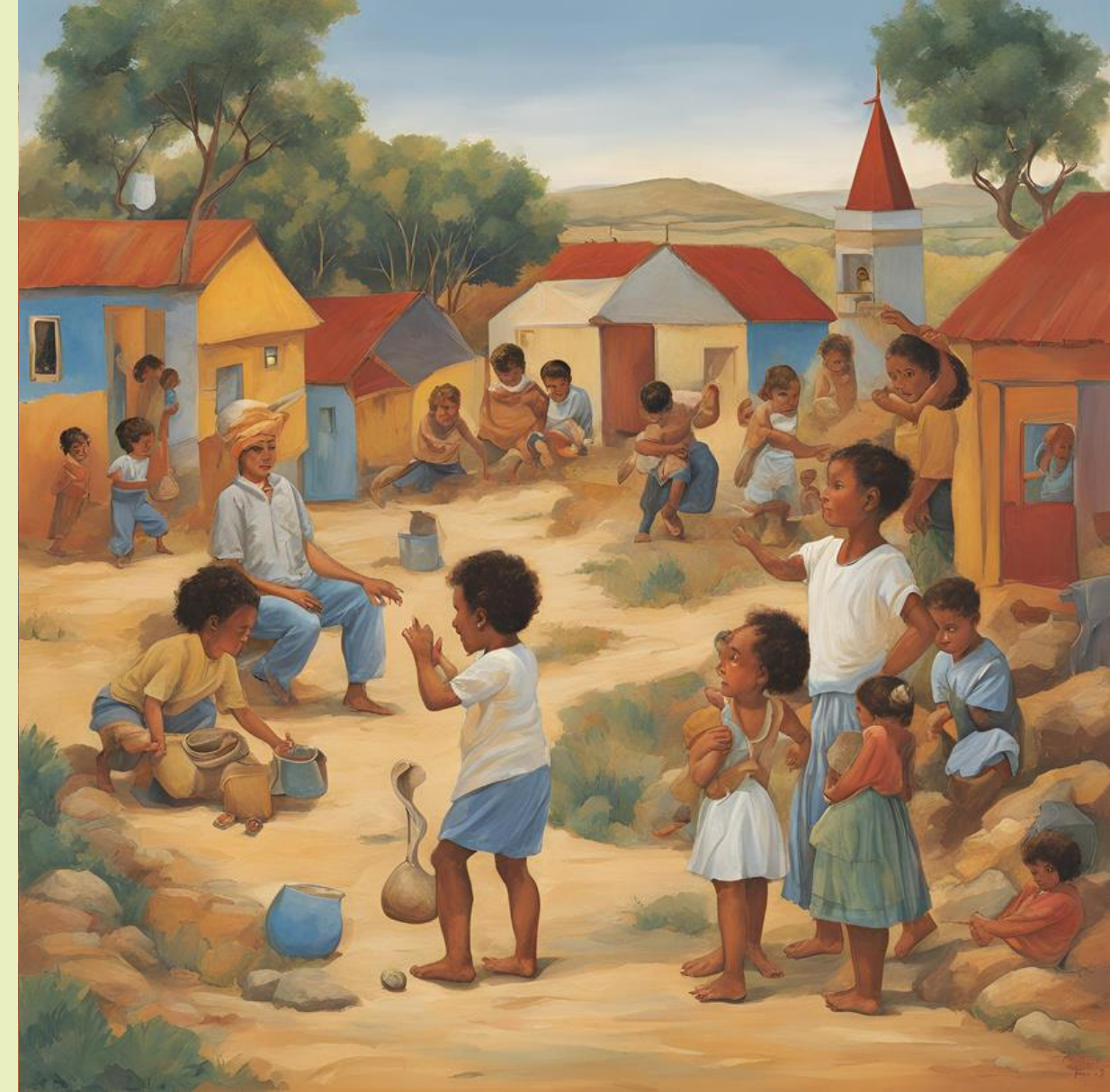
- **Vagový nerv:** Ventrální vagový nerv, který je součástí parasympatického nervového systému, hraje klíčovou roli v systému sociálního zapojení. Je zodpovědný za kontrolu fyziologických reakcí, které usnadňují sociální interakce, jako jsou mimické výrazy, tón hlasu a schopnost navázat oční kontakt.
- **Funkce těla:** Když je systém sociálního zapojení aktivní, dochází ke zpomalení srdečního tepu a uvolnění stresových hormonů, což přispívá k pocitům pohody a vyrovnanosti.



# Sociální interakce

- **Zahrnutí ostatních:** Systém sociálního zapojení se aktivuje, když se zapojujeme do pozitivních interakcí s ostatními lidmi, jako je sdílení, naslouchání, podpora a empatie.
- **Signály bezpečí:** Naše tělo a mysl reagují na neverbální signály bezpečí, jako je úsměv, otevřený postoj a podmínky, které naznačují, že druhá osoba je přístupná a důvěryhodná.





# Adekvátní dotek

## 1. ventrálního vagu (pocit bezpečí a sociální angažovanost)



# Adekvátní dotek

## 2. Snížení aktivace sympatiku (boj nebo útěk)



# Adekvátní dotek

## 3. Regulace dorzálního vagu (znehybnění a pocit odpojení)



# Neadekvátní dotek

1. Sympatická aktivace  
(boj nebo útěk)



2. Dorzální vagus  
(znehynění  
a disociace)



3. Ztráta pocitu bezpečí  
a narušení sociální  
angažovanosti



# Východiska pro praxi terapeuta

- Bezpečný respektující prostor pro terapii.
- Každý jedinec má individuální zkušenost a přichází s jiným zapojením sociální angažovanosti.
- Vyjednat fyzický kontakt s klientem.
- Slovní doprovod v průběhu terapie.
- Opakovaná terapie buduje důvěru klienta.





Frida Kahlo (1907–1954) významná mexická malířka  
obrázková dokumentace generována ChatGPT

**Naše ruce jsou božím zázrakem pokud jsou  
vedeny věděním a láskou**