

PACU

Multifunkční provoz ve FNKV

FAKULTNÍ NEMOCNICE KRÁLOVSKÉ VINOHRADY





FAKULTNÍ NEMOCNICE KRÁLOVSKÉ VINOHRADY

Bc. Kristýna Jančová



Bc. Jančová Kristýna

Sestra APS, PACU, CLB, anestezie

Kristyna.jancova@fnkv.cz

www.fnkv.cz

KAR - Klinika anesteziologie a resuscitace

ANESTEZIOLOGICKÁ ČÁST

31 anesteziologických pracovišť

anesteziologická ambulance

CLB - Centrum léčby bolesti

PACU – jednotka poanestetické péče

APS – tým pro léčbu akutní bolesti

RESUSCITAČNÍ ODDĚLENÍ I., II.



Zdroj: <https://www.kar3lf.cz/pro-pacienty/>

PACU - Post Anesthesia Care Unit

▶ jednotka poanestetické péče

▶ ve FNKV “**multifunkční provoz**” 

1. **poanestetická péče** napříč obory - ortopedie, chirurgie, urologie, gynekologie, *robotický operační sál*
2. **bezprostřední předoperační příprava** – zajištění invazivních vstupů, preemptivní léčba bolesti
3. **zajištění invazivních vstupů** napříč všemi obory FNKV – CŽK, i.v.port, midline, PICC, ... a další činnosti
4. **stacionář CLB** – invazivní a infuzní léčba chronické bolesti, konziliární péče algeziologů
5. **Acute pain service** – tým pro léčbu akutní bolesti

▶ kapacita 9 lůžek



FAKULTNÍ NEMOCNICE KRÁLOVSKÉ VINOHRADY

Bc. Kristýna Jančová

... PACU - Post Anesthesia Care Unit



PACU



CENTRÁLA - ZÁZEMÍ



CLB STACIONÁŘ

1. poanestetická péče

- ▶ volba pacientů:
 - ▶ přijetí pacienta na PACU je **doporučeno pro všechny pacienty, kteří nejsou indikováni na JIP/ARO** bez ohledu na dobu trvání anestezie, metodu anestezie, typ operačního výkonu, komorbiditu či věk pacienta
- ▶ cílem je:
 - ▶ včasné identifikovat komplikace spojené s operací, anestézií, léčbou akutní bolesti



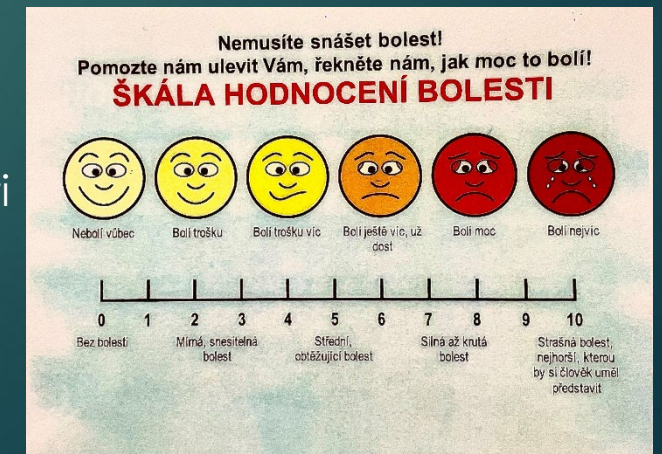
... 1. poanestetická péče – činnosti sestry

bezprostřední pooperační péče

- ▶ monitorace VF, monitorace bilance tekutin (diuréza, drény,...)
- ▶ léčba PONV
- ▶ oxygenoterapie, infuzní terapie, transfuzní terapie
- ▶ kontrola operační rány, teplotní management
- ▶ plnění ordinace lékaře anesteziologa + operátora (podávání medikace, polohy pacienta, fyzikální chlazení op.rány)
- ▶ hodnocení Bromage skóre po spinální/epidurální anestezii,
- ▶ laboratorní vyšetření

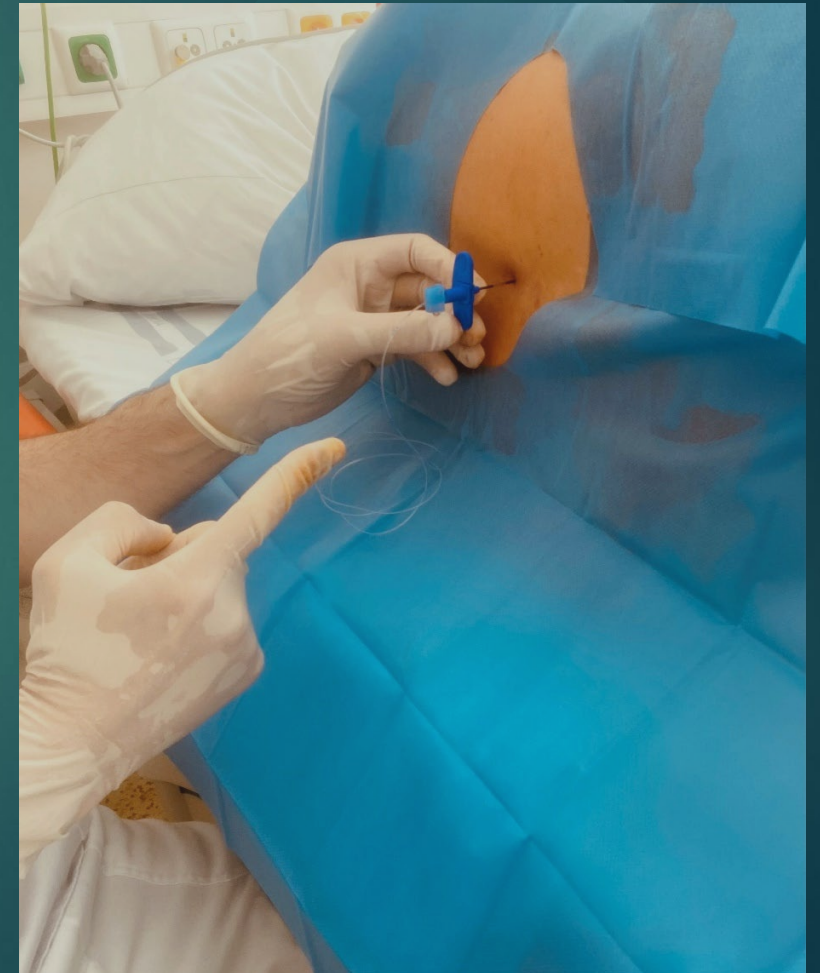
léčba akutní bolesti

- ▶ léčba bolesti “step down“
- ▶ kontrola rozsahu neuroaxiální blokády
- ▶ kontrola rozsahu periferní blokády
- ▶ v bezprostředním pooperačním období hodnocení bolesti á 15minut
- ▶ subjektivní hodnocení bolesti



2. bezprostřední předoperační příprava

- ▶ možnost zajištění pacienta invazivními vstupy předoperačně mimo operační sál
 - ▶ arteriální katetr,
 - ▶ CŽK,
 - ▶ PMK,
 - ▶ dialyzační katetr
- ▶ zajištění invaze pro regionální anestezii/analgezii
 - ▶ EDK,
 - ▶ PNB jednorázově či se zavedením katetru
- ▶ premedikace na výzvu z operačního sálu



3. zajištění invazivních vstupů a další činnosti

- Na žádost všech klinik napříč celou FNKV
- Zajištění pacienta před OS

cévní invaze:

- CŽK, PICC, midline, minimidline, PŽK, arteriální katetr, dialyzační katetr
- zavedení i.v. portu a jeho zprůchodnění – zavedení Huberovi jehly na PACU či v terénu, extrakce portu

analgetické/anestetické

invaze:

- epidurální katetr,
- periferní nervový blok
jednorázový/pokračující

další výkony:

- provedení krevní zátky při postpunkčních bolestech po spinální anestezii/lumbální punkci
- alergologické vyšetření na LA

... 3. zajištění invazivních vstupů a další činnosti

Zavedení PICC



Zavedení CŽK



Zavedení
Huberovi
jehly
a odběr krve
z portu



4. stacionář CLB

Obstříky kořenových nervů,
kaudální tlakové blokády,
Infuzní terapie



Neuromodulace,
Programming, příprava
pacienta



Ambulance bolesti
– objednávání pacientů



5. APS

- ▶ Acute pain service, tým pro léčbu akutní bolesti
- ▶ APS tým má úlohu konziliární, organizační a vzdělávací (semináře pro NLZP)
- ▶ struktura péče 24/7 – pager, anestezie, APS protokol
- ▶ preemptivní a multimodální analgezie



léčba akutní pooperační bolesti je multidisciplinárním týmovým úkolem



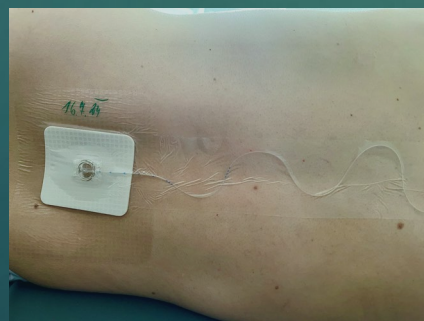
... 5. APS

- ▶ **výběr pacientů – pacienti s vysokou předpokládanou pooperační bolestí**
- ▶ prolínání činnosti CLB a APS
- ▶ PACU – zdroj pacientů
- ▶ léčba – anesteziolog, algeziolog, sestry „multifunkční“
- ▶ koncept – JIP, následně stand. odd.
- ▶ vysoce specializovaná léčba akutní bolesti:

PCA



EDK



PNB



ZAVEDENÍ EDK
PACIENTCE APS TÝMU

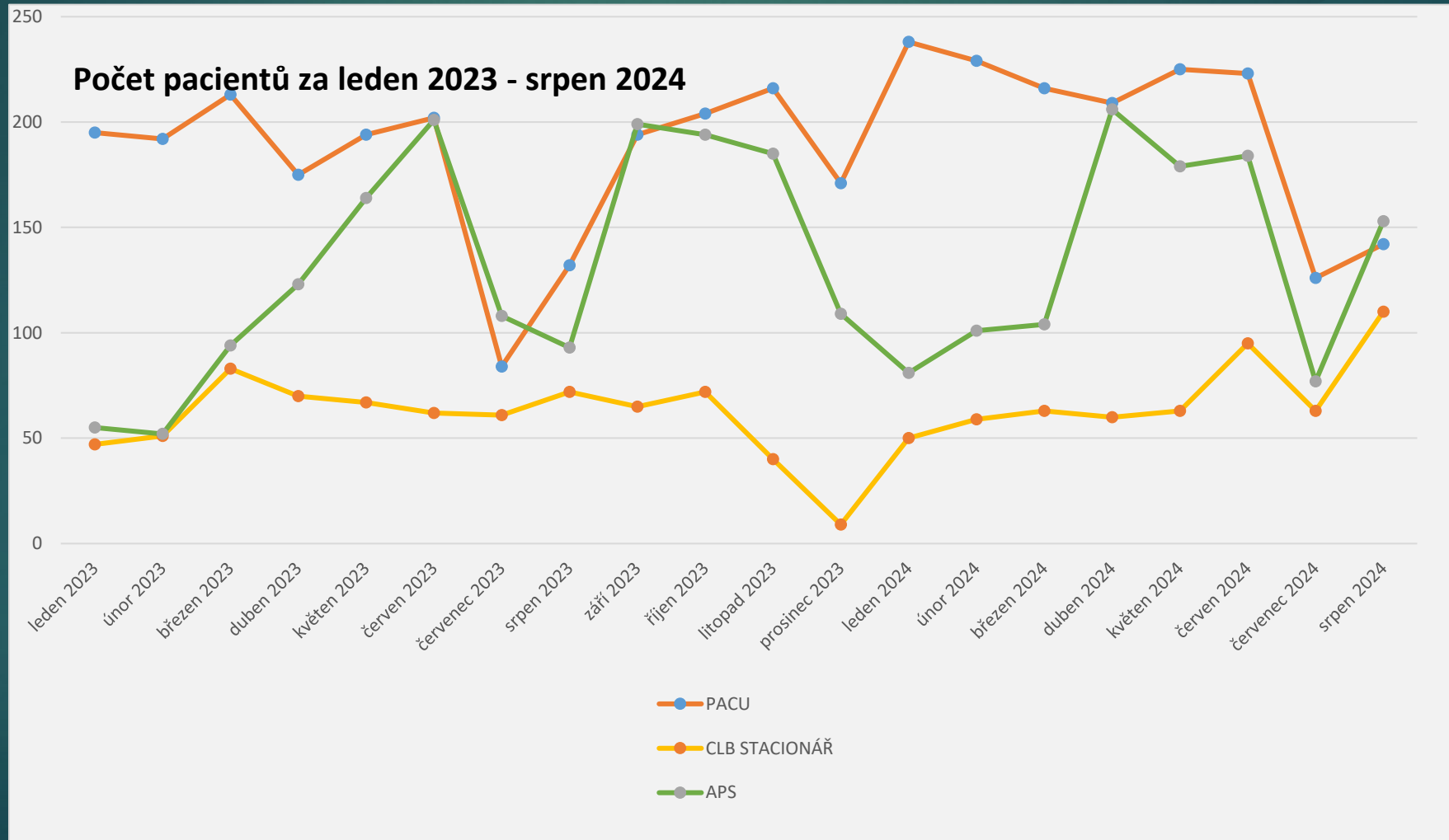


Profesní předpoklady pro tým NLZP na PACU

- ▶ výhodou profesní zkušenosti z oboru anesteziologie a intenzivní péče
- ▶ kvalifikační, specializační a **celoživotní vzdělávání**:
 - Certifikované kurzy:
 - ▶ Sestra v intenzivní péči se zaměřením na anesteziologii
 - ▶ Péče o pacienta s bolestí
 - ▶ Mentor klinické praxe
 - ▶ Zajištění vstupu do krevního oběhu, ...
 - Nemocniční a klinické workshopy, pravidelné semináře - KPR, kanylační techniky, neuroaxilární blokády, ...



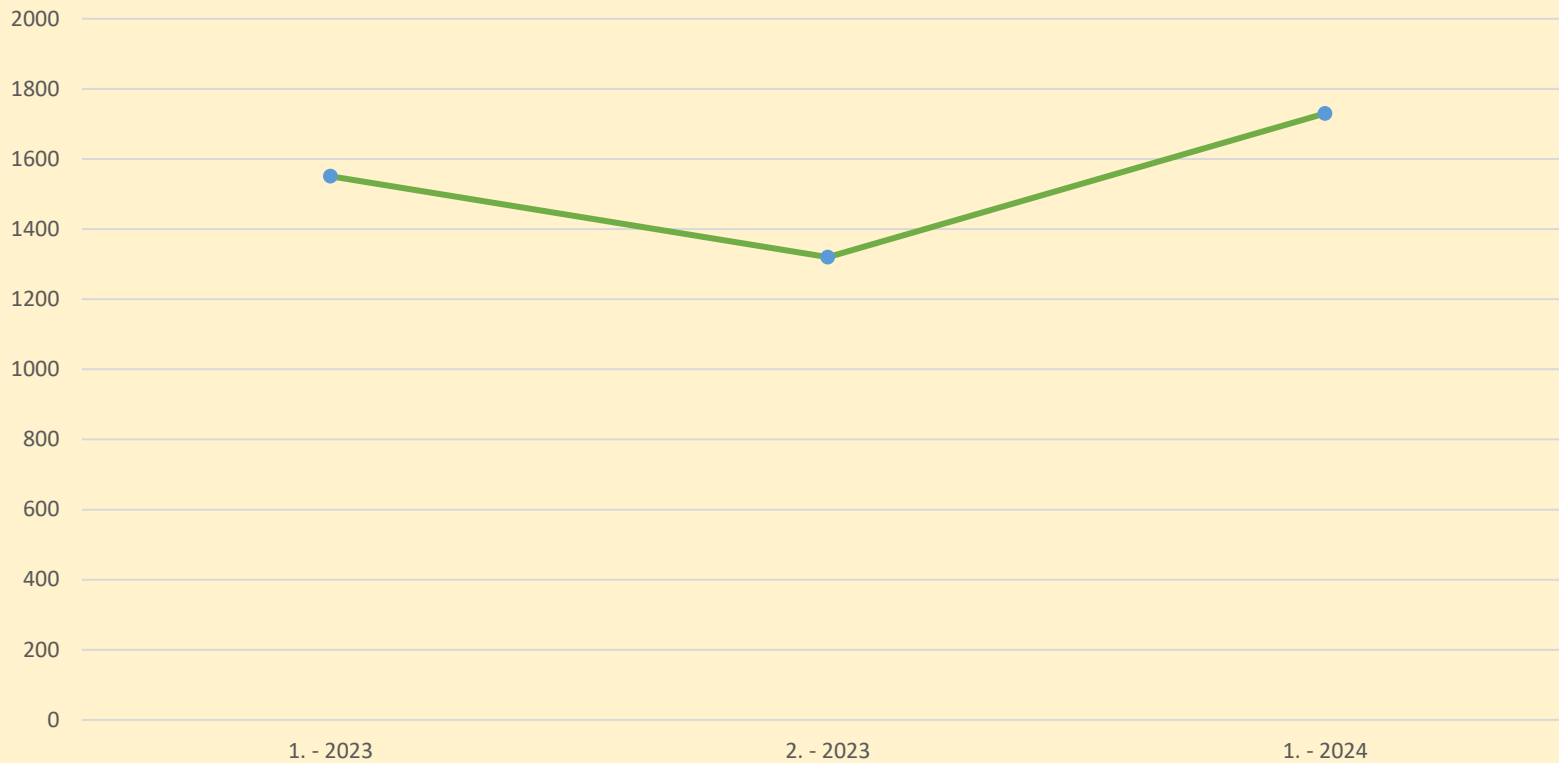
Statistika





... Statistika

Celkový počet pacientů za pololetí



PRŮMĚRNÝ POČET PACIENTŮ ZA MĚSÍC

PACU	189
APS VIZITY	133
CLB STACIONÁŘ	63

DĚKUJI ZA POZORNOST

FAKULTNÍ NEMOCNICE KRÁLOVSKÉ VINOHRADY

ŠROBÁROVA 1150/50, 100 34 PRAHA 10

TELEFON: 267 161 111

