



Management nebo krizový management?

Management

- **Denní rutina:** Management se zaměřuje na každodenní chod organizace. Jeho úkolem je plánovat, organizovat, řídit a kontrolovat činnosti, aby byly dosaženy stanovené cíle.
- **Proaktivní přístup:** Management se snaží předvídat budoucí potřeby a vytvářet podmínky pro efektivní fungování organizace.
- **Stabilní prostředí:** Management pracuje v relativně stabilním prostředí a řeší běžné problémy.

Krizový management

- **Reakce na neočekávané:** Krizový management se aktivuje v situacích, kdy nastane neočekávaná událost, která ohrožuje existenci nebo pověst organizace.
- **Reaktivní přístup:** Krizový management reaguje na vzniklou krizi a snaží se minimalizovat její dopady.
- **Dynamické prostředí:** Krizový management se odehrává v rychle se měnícím a často chaotickém prostředí.

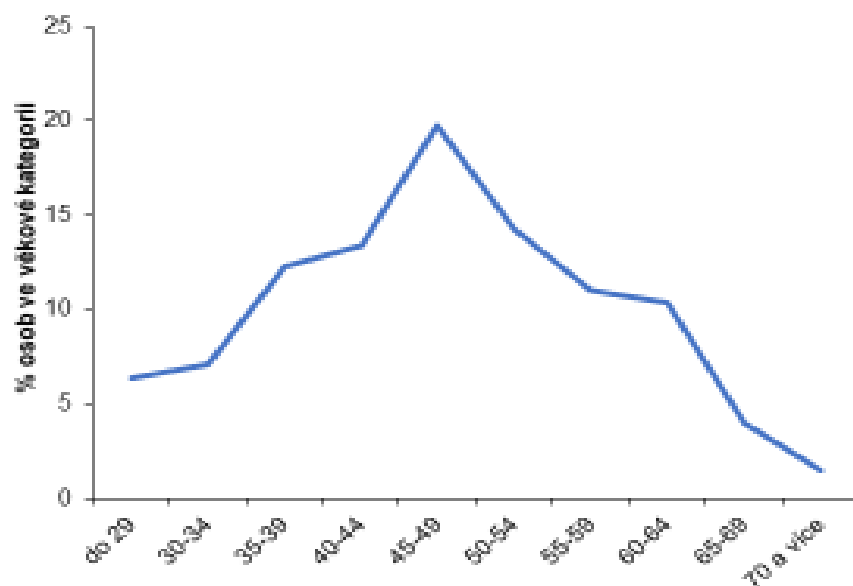
Trochu Prof. Duška

§ 5 Všeobecná sestra: věková struktura osob v roce 2023 pro Jihomoravský kraj

Zdroj: Národní registr zdravotnických pracovníků (NRZP)+ NRHZS, stav k 31. 3. 2023

Data popisují distribuci věku dle fyzických osob

Relativní zastoupení jednotlivých věkových tříd



Věk	N	%	Úvazky	% úvazků
do 29	636	6,4%	589,5	6,5%
30-34	708	7,1%	635,0	7,0%
35-39	1 230	12,3%	1 049,1	11,5%
40-44	1 337	13,4%	1 181,4	13,0%
45-49	1 973	19,7%	1 831,7	20,1%
50-54	1 426	14,3%	1 376,0	15,1%
55-59	1 099	11,0%	1 044,1	11,5%
60-64	1 038	10,4%	966,1	10,6%
65-69	397	4,0%	327,4	3,6%
70 a více	150	1,5%	97,3	1,1%
CELKEM	9 994	100,0%	9 098	100,0%
Průměrný věk	47,2 let			

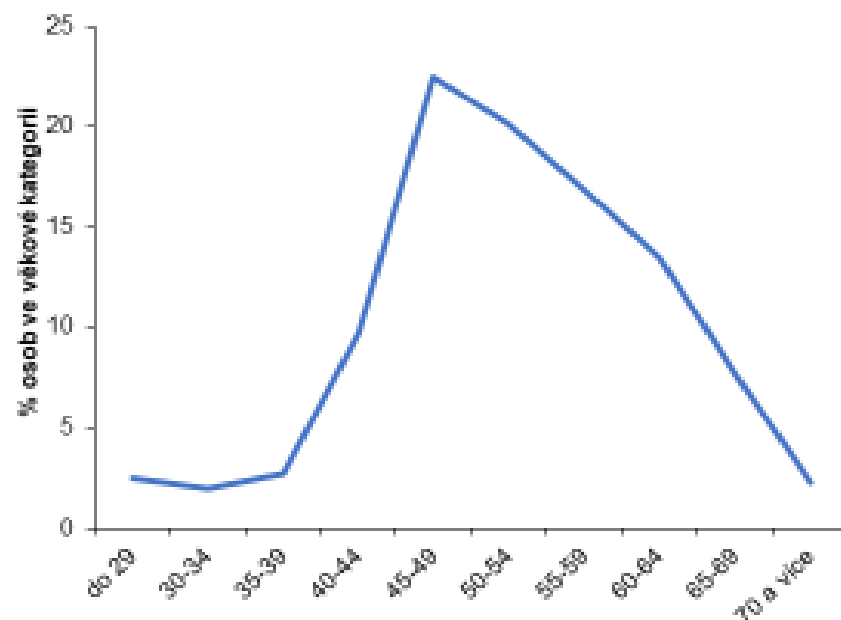
Trochu Prof. Duška

§ 5a Dětská sestra: věková struktura v roce 2023 pro Jihomoravský kraj

Zdroj: Národní registr zdravotnických pracovníků (NRZP)+NRHZS, stav k 31. 3. 2023

Data popisují distribuci věku dle fyzických osob

Relativní zastoupení jednotlivých věkových tříd

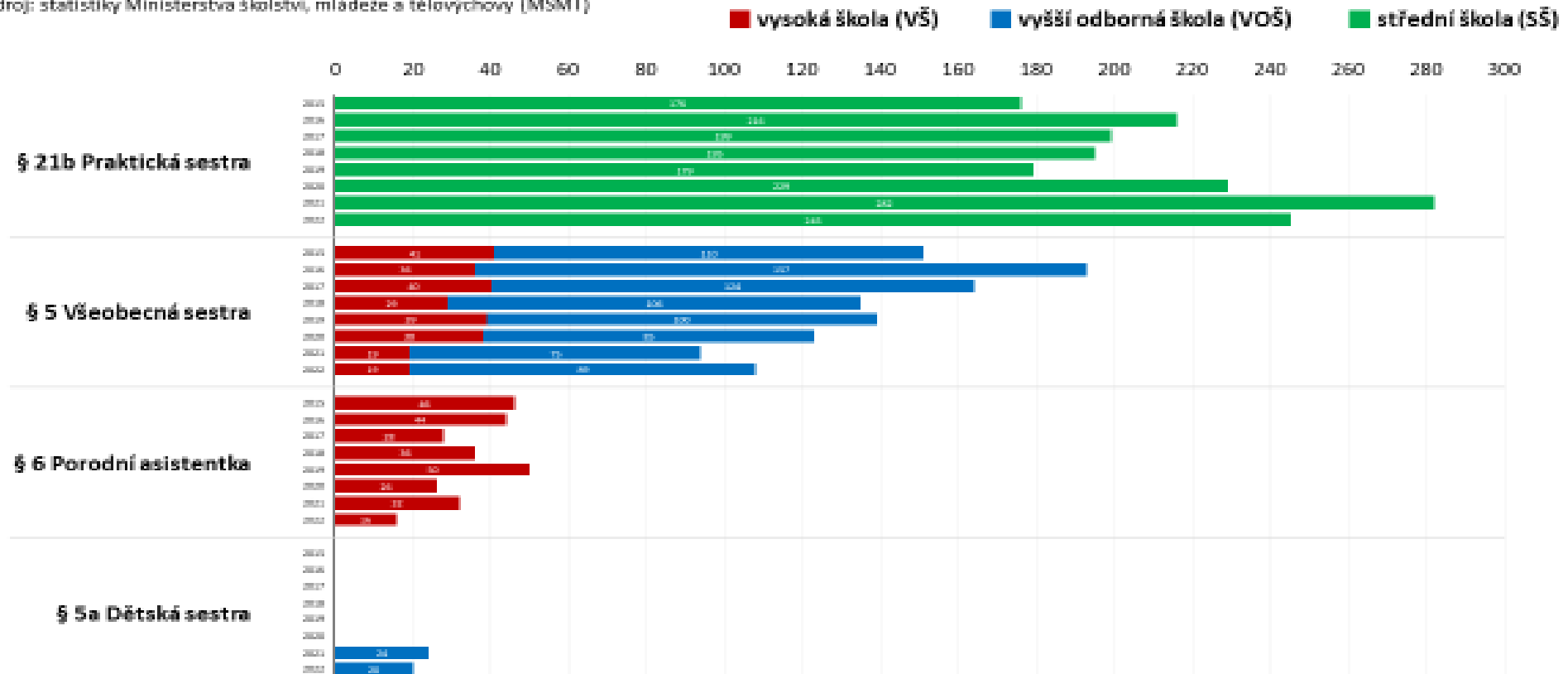


Věk	N	%	Úvazky	% úvazků
do 29	179	2,7%	156,61	2,7%
30-34	91	1,4%	84,03	1,4%
35-39	221	3,3%	182,89	3,1%
40-44	534	8,0%	437,24	7,5%
45-49	1365	20,4%	1219,25	20,9%
50-54	1400	21,0%	1276,94	21,9%
55-59	1084	16,2%	998,76	17,1%
60-64	909	13,6%	812,2	13,9%
65-69	632	9,5%	487,28	8,4%
70 a více	263	3,9%	180,28	3,1%
CELKEM	6 678	100,0%	5 835	100,0%
Průměrný věk	52,2 let			

..a ještě více Prof. Duška

Absolventi sesterských studijních programů a oborů v českém jazyce v JMK

Zdroj: statistiky Ministerstva školství, mládeže a tělovýchovy (MŠMT)



..a ještě více Prof. Duška

VYBRANÉ PROFESY NLZP S VYSOKOU PRIORITOU PRO POSÍLENÍ KAPACIT

Odbornost

Všeobecná sestra
Dětská sestra
Porodní asistentka

Hlavní důvody výběru

Demografické stárnutí populace všeobecných a dětských sester ohrožující > 30% dostupné kapacity v následujících cca 10 letech. Chybějící stávající kapacity ve výši až 2 500 úvazků a potřeba dalšího navýšení personálních kapacit (1 500 – 3 000 úvazků).

Radiologický asistent

Rizikové demografické stárnutí populace radiologických asistentů ohrožující 21% dostupné kapacity v následujících cca 10 letech. Chybějící kapacity k pokrytí stávající RT infrastruktury a přístrojového vybavení.

Zdravotnický záchranář

Kapacitní potřeba z důvodu stárnutí populace ZZ a navyšující je potřeby péče. Nutnost alespoň částečně kompenzovat ukončení vzdělávání této profese na VOŠ v roce 2019 (výpadek pětileté produkce absolventů ve výši cca 700 ZZ).

Nutriční terapeut

V následné a dlouhodobé péči, v zdravotně sociálních službách, je hlášená úvazková kapacita NT méně než poloviční proti optimálnímu stavu. Chybí minimálně 280 úvazků NT v lůžkové péči a dalších cca 950 úvazků k posílení sociálně zdravotních a komunitních ošetrovatelských služeb, včetně paliativní péče.

..a ještě více Prof. Duška

VYBRANÉ PROFESE NLZP S VYSOKOU PRIORITOU PRO POSÍLENÍ KAPACIT

Odbornost	Úvazkové požadavky vyplývající z demografických a kapacitních modelů (predikce na 12 let)
Všeobecná sestra Dětská sestra Porodní asistentka	Potřeba výchovy až 30 000 absolventů během cca 10 – 12 let s nejvyšším důrazem na obor Všeobecná sestra.
Radiologický asistent	Demografická a kapacitní potřeba > 1 500 úvazků .
Zdravotnický záchranář	Kapacitní potřeba > 1 700 úvazků + kompenzace ukončení studií na VOŠ (1 600 úvazků).
Nutriční terapeut	Kapacitní potřeba > 1 200 úvazků .

Co to znamená pro nás?

- **Péče o personál** – využití projektů MZ (SPIS, prevence vzniku muskuloskeletálních poruch, prevence syndromu vyhoření,..)
- **Plánování a rozložení pracovních sil** – regionů, zdravotnických zařízení, vlastních pracovišť

Měření ošetrovatelské zátěže – 21 nemocnic, 38 oborů, 5-7/24
(optimalizace vyhl. 99/2012)

Společný lůžkový fond, létající sestry?

- **Nábor personálu**
- **Práce se studenty**

Nábor personálu

- Headhunter
- Efektivita náboru 30%
- Práce se zahraničními uchazeči
- Benefits
- Migrující zaměstnanci

Práce se studenty

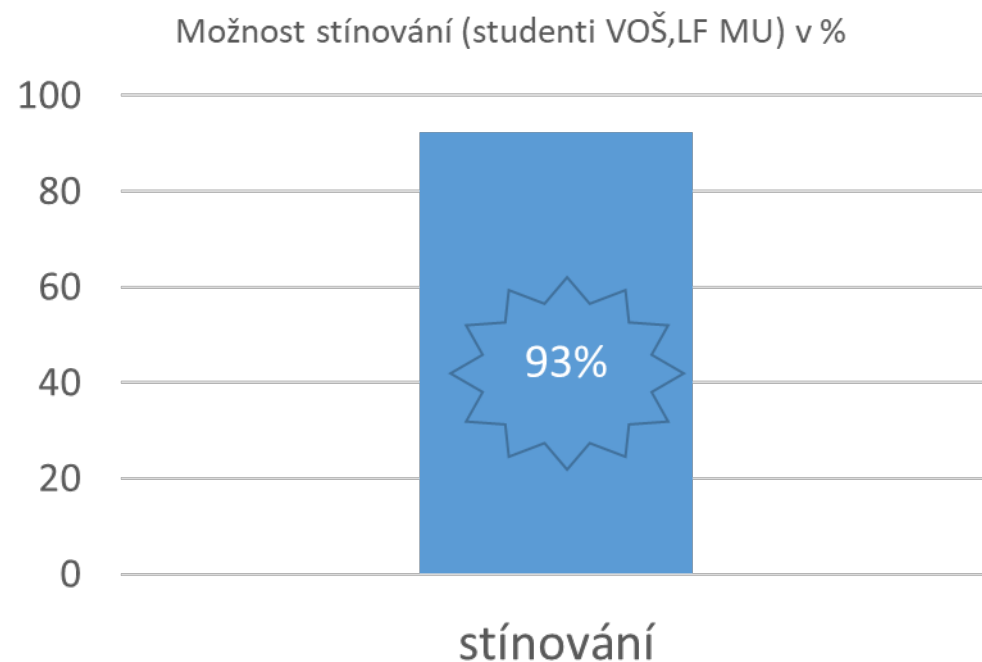
- Headhunter
- Zpětná vazba
- Placené praxe – produktivní činnost
- Stipendijní program

Spokojenost studentů

- Přivítání na pracovišti
- Poskytnutí ochranných pomůcek
- Provádění odborných výkonů, stínování
- Přístup personálu ke studentům
- Možnost využití zázemí
- Je student člen týmu
- Co můžeme zlepšit...?

Spokojenost studentů

- QR dotazník – zvýšení počtu odevzdaných dotazníků
- 100% dotázaných studentů chce pracovat ve zdravotnictví



Stipendijní program

		částka stipendia	závazek vůči FN Brno	částka stipendia NOVĚ od 1. 4. 2024	závazek vůči FN Brno NOVĚ od 1. 4. 2024
praktická sestra	3. ročník	1 500	3 roky	0	0
	4. ročník	2 500	2 roky	0	0
ostatní DIS,Bc.	1. ročník	2 500	3 roky	0	0
	2. ročník	3 000	3 roky	5 000	3 roky
	3. ročník	3 500	2 roky	6 000	2 roky

Mentor

- Program podpory vzdělávání (420 mil.)
- Ukotvení pozice mentora ve zdravotnickém zařízení
- Mentor senior
- Vzdělání
- Finance
- Osobnost mentora

Děkuji za pozornost!