

# Remifentanil v analgosedaci u zubaře



MUDr. Lucie Svobodová

# Prohlášení

FN Motol, FNKV Praha a AROPRO společnosti pro anestezii s.r.o.

Za propagaci uvedených léčiv a vybavení jsem bohužel nebyla v posledních 5 letech nijak honorována.

# Malé opakování

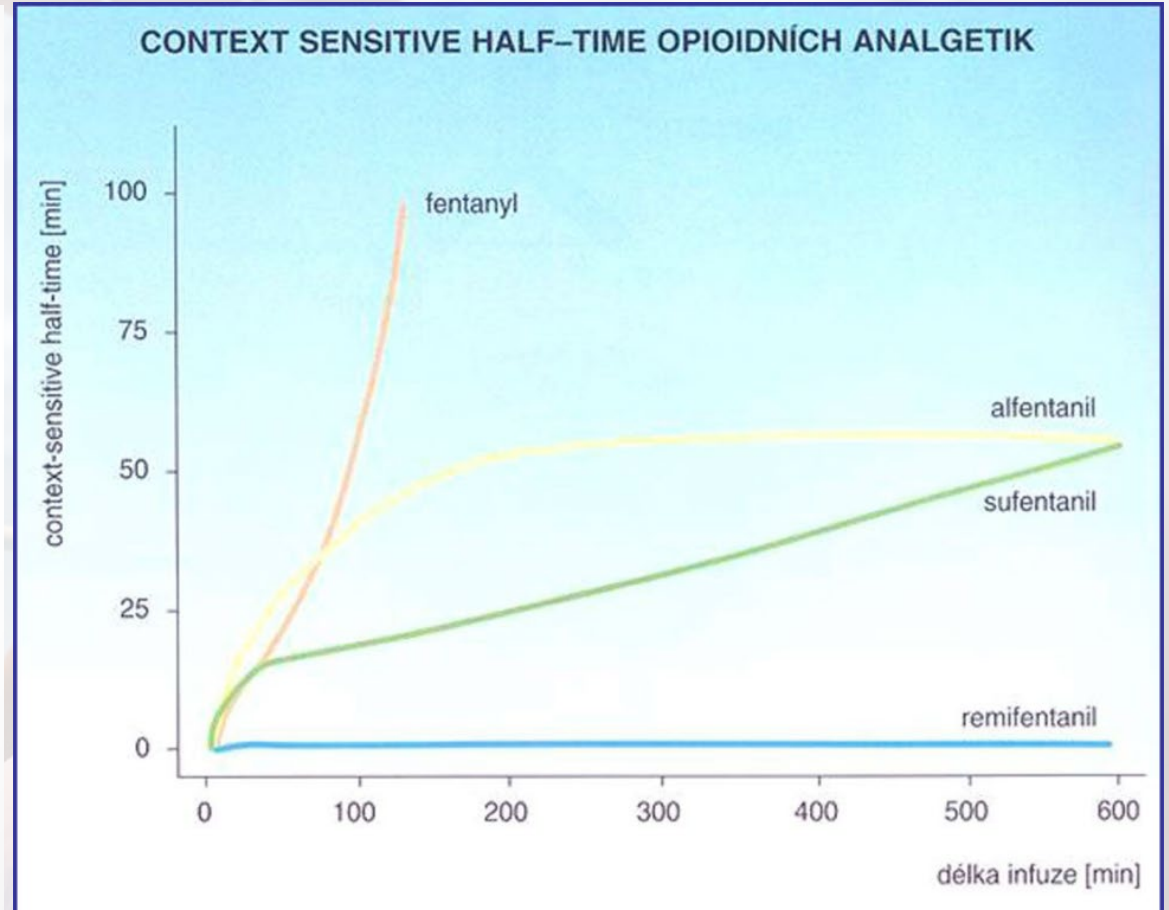
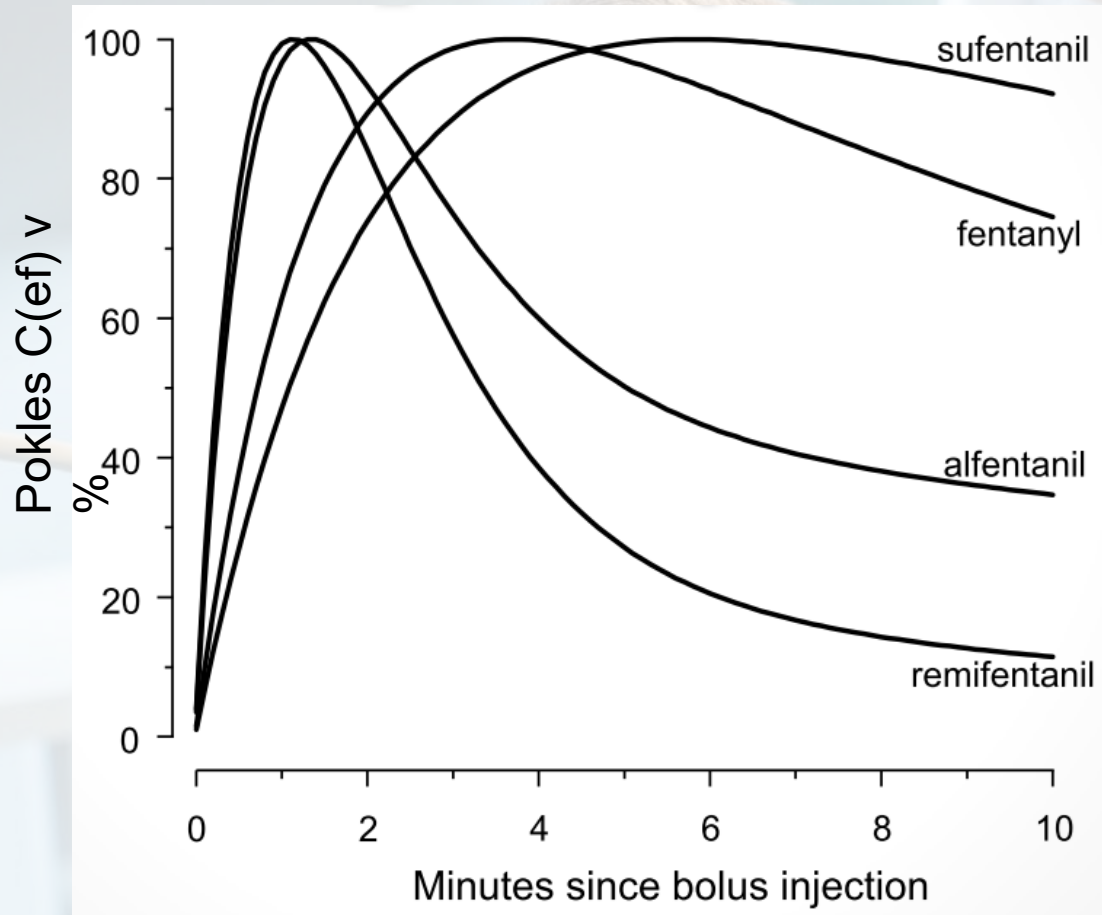
- Co je Remifentanil
- Metabolizace
- TCI, kompartmenty a efektivní koncentrace
- Minto model



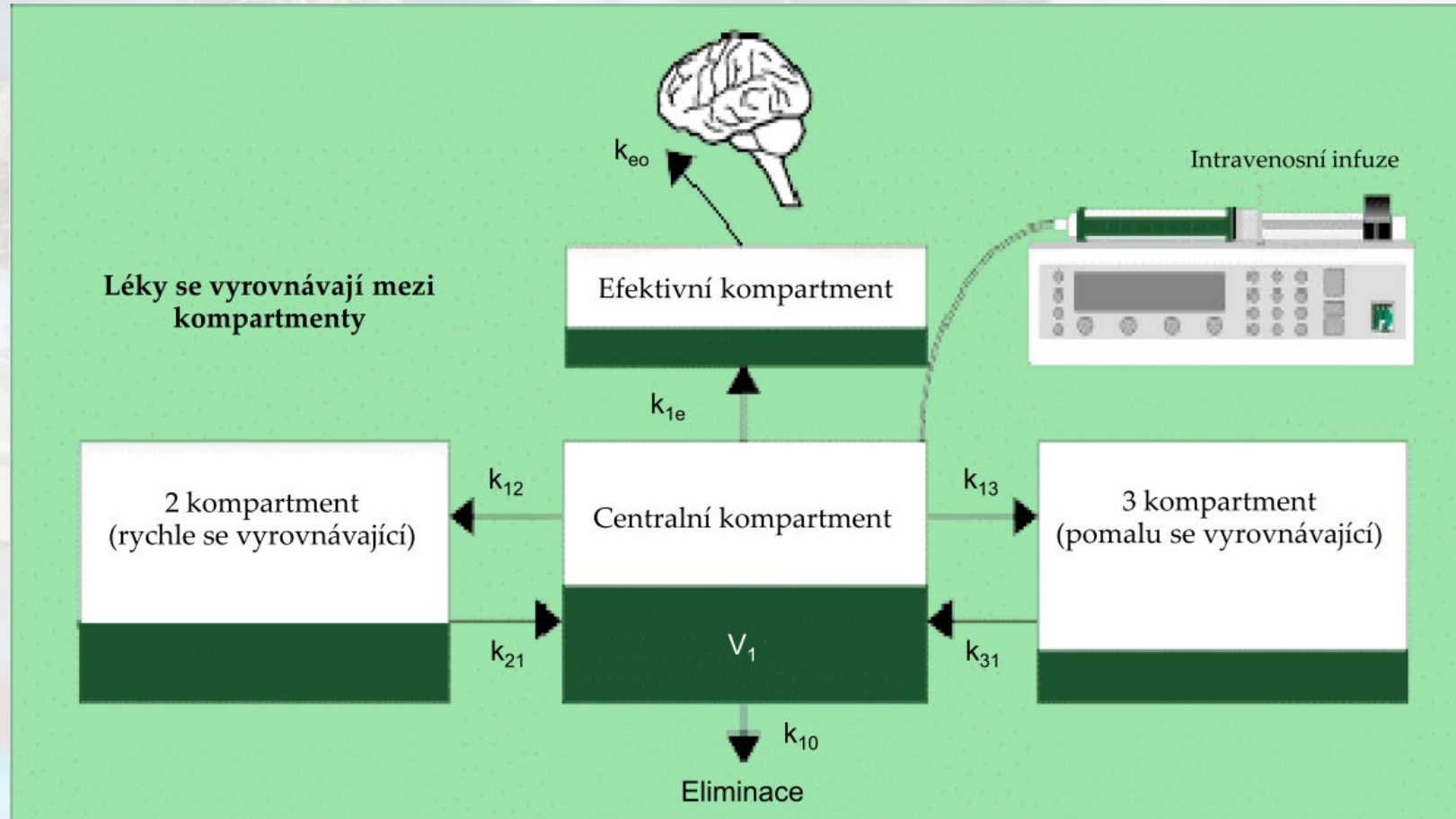
# Co je Remifentanil

- Velmi silný, krátkodobě působící opiát
- Specifický agonista  $\mu$ -receptoru
- Snižuje tonus sympatiku, analgezie, kardio a respirační deprese
- Metabolizován nespecifickými tkáňovými a plazmatickými esterázami („kontext senzitivní“ poločas – 4 min. po 4 hod. infuzi)
- Typický vedlejší účinek – svědění kolem nosu

# Metabolizace



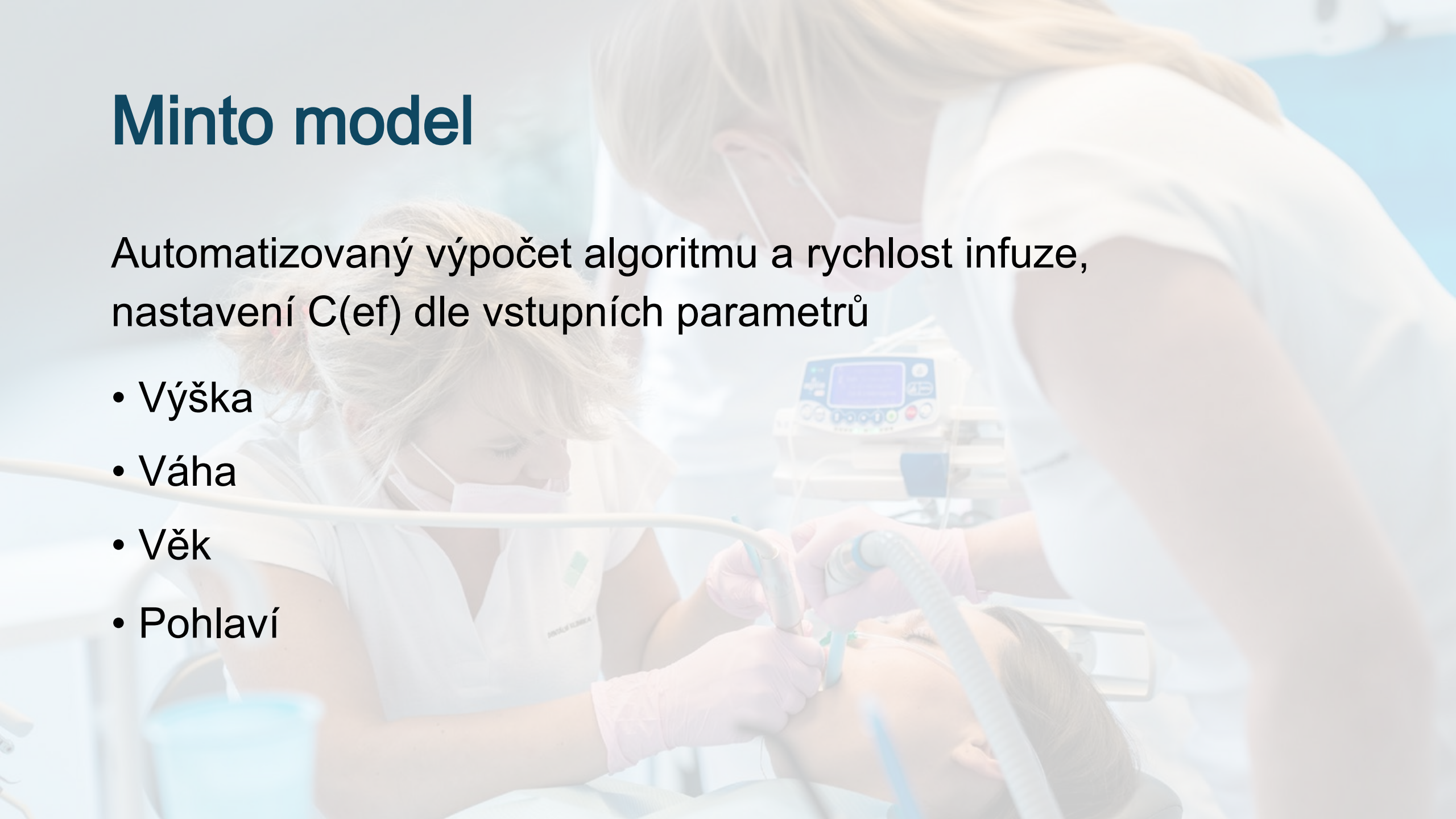
# Kompartmentový model TCI



# Minto model

Automatizovaný výpočet algoritmu a rychlost infuze, nastavení C(ef) dle vstupních parametrů

- Výška
- Váha
- Věk
- Pohlaví



# Očekávání do praxe

- + Rychlý nástup, říditelnost dle náročnosti výkonu
- + Ukončení a ústup efektu do několika minut (ev.pauza)
- + Nastavení „na tělo“ a hladina „podle ksichtu“ a typu výkonu
- Ohraničení analgetického účinku
- Ovlivnění dechového cyklu a mechaniky při současné manipulaci v DÚ



# Úskalí zubařského zákroku



Kofferdam



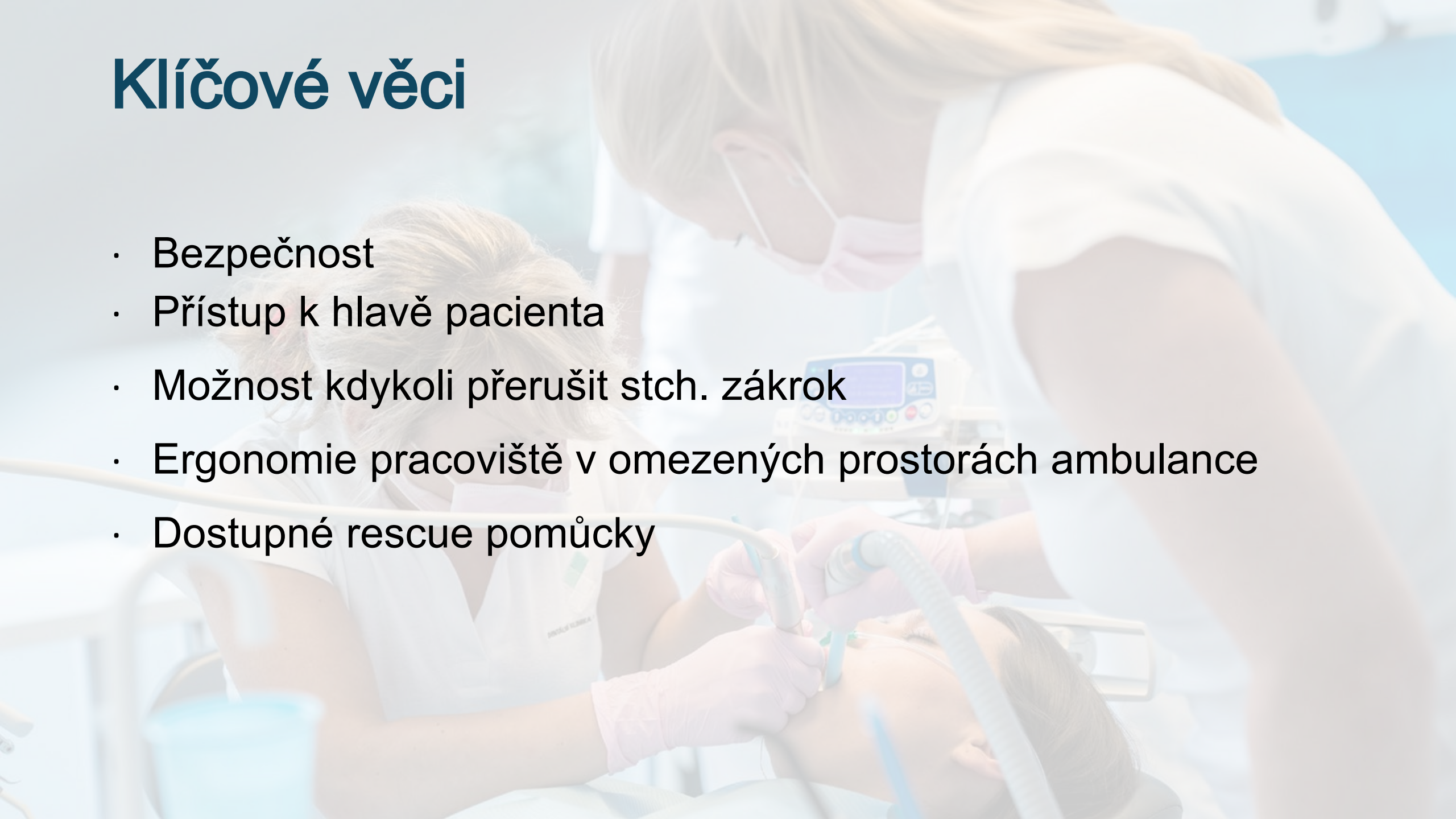
OptraGate

# Úskalí zubařského zákroku

- Úvod
- Aplikace LA opichem neznecitlivěné dásně
- Nasazení OptraGate / Kofferdam / sterilní zarouškování celého pacienta
- V průběhu - Broušení, tryskové oplachy, sání, tlak na jazyk
- Extrakce zdravého chrupu = fyzická náročnost

# Klíčové věci

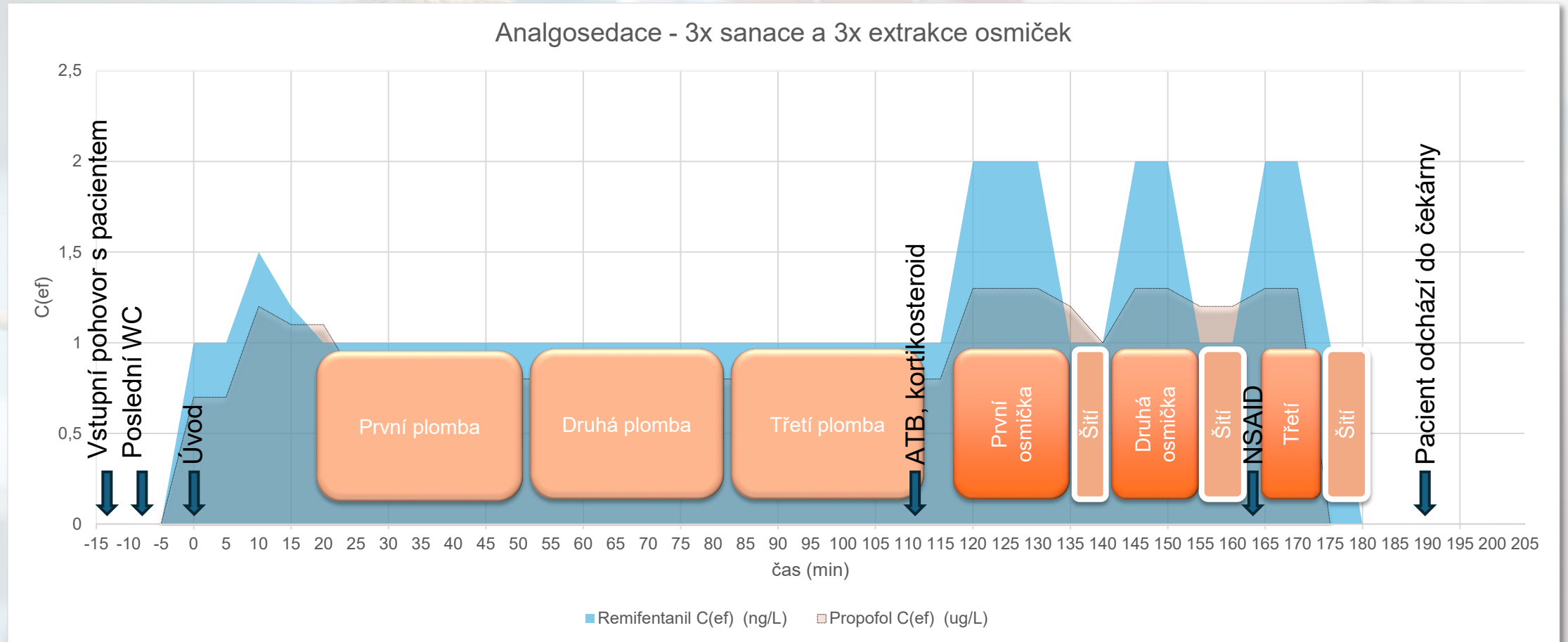
- Bezpečnost
- Přístup k hlavě pacienta
- Možnost kdykoli přerušit stch. zákrok
- Ergonomie pracoviště v omezených prostorách ambulance
- Dostupné rescue pomůcky



# Vybavení

- Monitor vitálních fcí (běžně jen TK a SpO<sub>2</sub>)
- Perfuzory s TIVA/TCI protokolem 2ks
- Infuzní stojan, 1xPŽK
- Nosní sonda („brýle“) + O<sub>2</sub> lahev 2L nebo kyslíkový generátor
- Kufry nebo stolek s léčivý a spotřebním materiálem
- Přikrývka/deka

# Modelová situace analgosedace



# Konkrétní hodnoty

- Úvodní hladina ~ 1 ng/ml
- Titrace optimální hladiny v průběhu zákroku ~ (0,5-) 1-2 (-3) ng/ml
- synergický sedativní účinek s Propofolem
- „Paní doktorko, ale já vůbec nespím...“
- 90% analgezie LA opichem

# Jak to dělám já, tipy a triky

- Informovanost a domluva s pacientem
- Spolupráce se zubařem
- Kyslík, průchodnost DC (airway)
- Pravidelnost, frekvence dechu, účinnost nádechu
- Méně je někdy více
- Kladné hodnocení pacientem i zubařem

Děkuji za pozornost!

