



Krajská nemocnice Liberec, a.s.  
*Liberec Turnov Frýdlant*

Když těhotenství není jen radost ...

CARIM - OIM  
Mgr. Jana Sehnalová



## Kazuistika

- žena 22 let
- 17. týden těhotenství
- letecký transport z ARO oblastní nemocnice na OIM KNL





## Důvod přijetí

- porucha vědomí
- rozvíjející se ARDS po aspiraci žaludečního obsahu  
se zástavou oběhu
- cca 5 min KPR
- sepse
- rozvrat vnitřního prostředí



# Anamnéza

- OA, RA, FA – negativní
- poslední 2 měsíce hyperemesis gravidarum
- 4x hospitalizace pro protrahované zvracení, nechutenství, apatii, anémii, přechodně na parenterální výživě (váhový úbytek 20kg/15 týdnů)



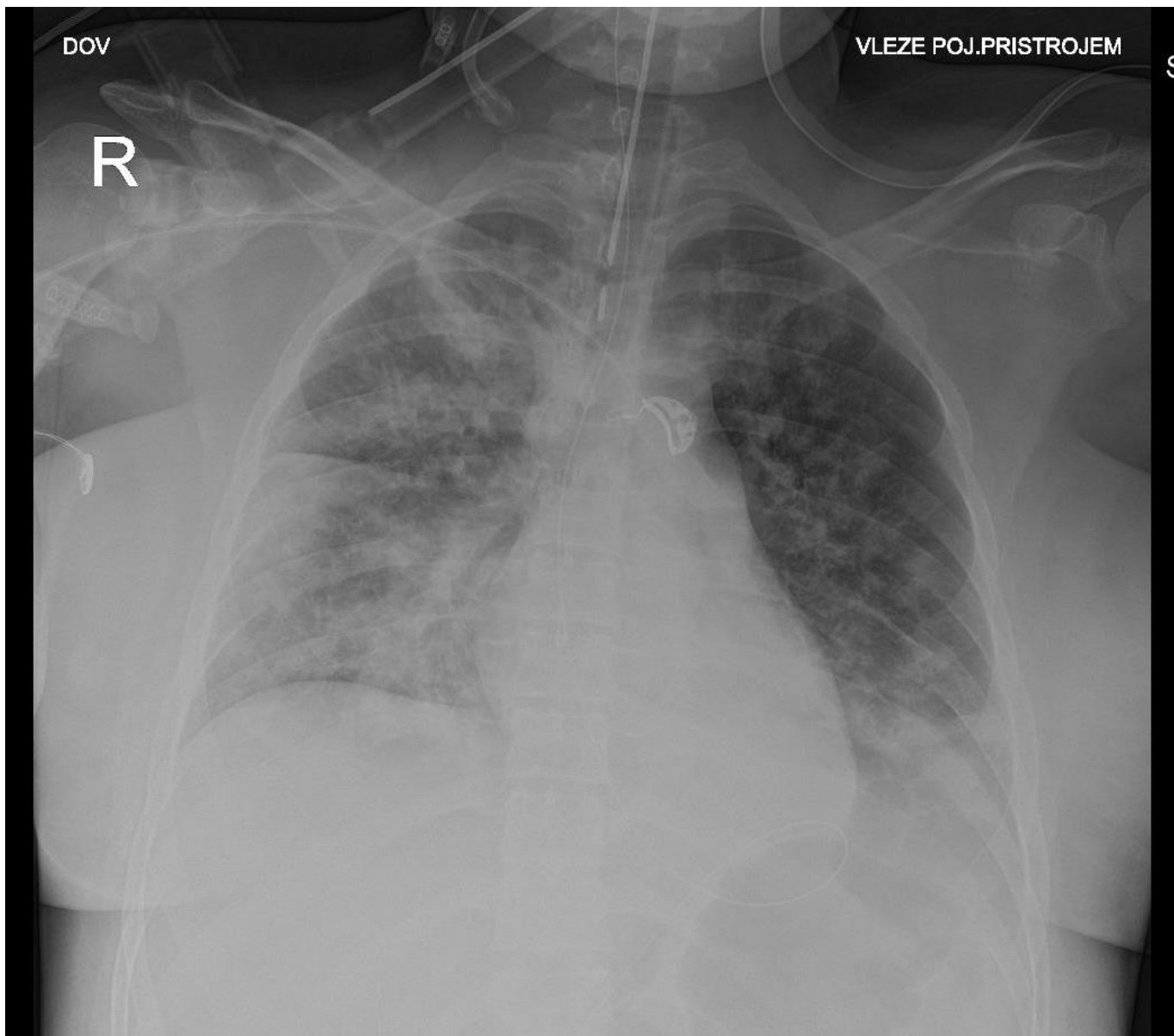
# Hospitalizace v oblastní nemocnici

- v den předkladu ráno porucha vědomí (GCS 10)
- Hb 70g/l – 4x EDR
- CT mozku – hypodenzity v mesencephalonu a v pontu (susp. změny při minerálové dysbalanci)
- při pokusu o zavedení NGS zvracení, aspirace, asystolie  
    ➡ KPR, intubace, bronchoskopie
- rychlá korekce hyponatrémie  
    6:00 119mmol/l, 15:00 133mmol/l, 18:00 140mmol/l



## Příjem na OIM KNL

- pokračováno v UPV, trvá porucha oxygenace, tachykardie, oběhová nestabilita
- TTE – bez patologie
- RTG S+P – progresse postaspiračních změn (obraz ARDS)
- gynekologické konzilium – 1 plod, srdeční akce
- UZ břicha – žlučník – stěna 5mm, vyplněný sludgem
  - dilatace KPS
  - chybějící peristaltika
- CT břicha a hrudníku s kontrastem – ileozní stav, ARDS
- bronchoskopie (nereaguje, nekašle)





# 1. den hospitalizace na OIM KNL

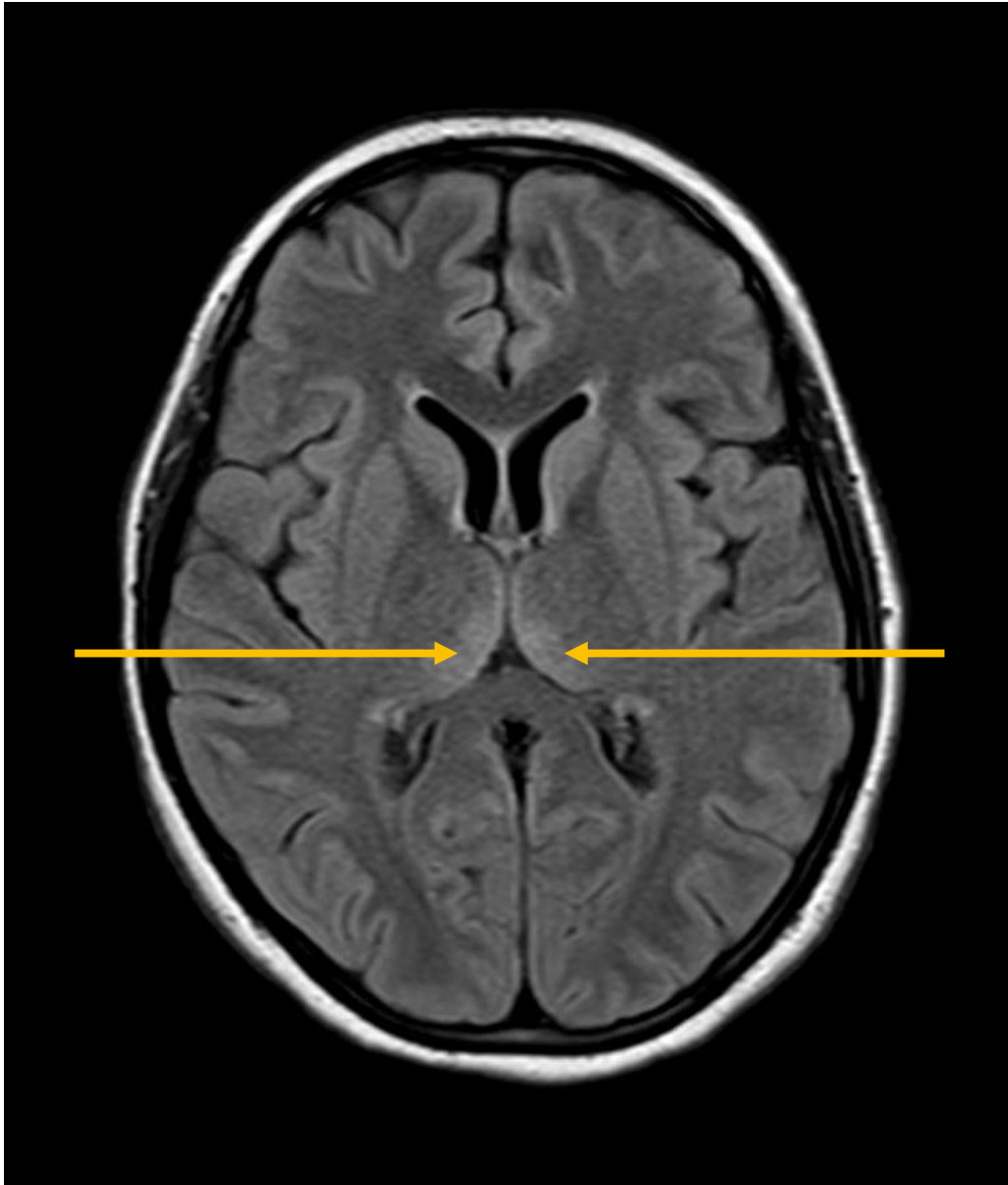
- opatrná volumoterapie – G5% i.v., do NGS převařená voda
- polyurie s ↓ spec. hmotností – Octostim
- empiricky Meropenem
- ↑ dávky noradrenalinu (až 0,4ug/kg/min), laktát 6,6mmol/l
- substituce všech minerálů, thiaminu





## Hospitalizace na OIM KNL

- 2. den – při hygieně otevírá oči, hýbe HKK, nefixuje, nevyhoví
  - postupně stabilizace oběhu a zlepšení ventilace
- 3. den – zahájení parenterální výživy
- 4. den – budí se do zákl. kontaktu, výzvě vyhoví
  - zjištěna hypothyreoza – substituce
- 6. den – gastrokopicky NJS, obnovena střevní pasáž
- 8. den – MRI mozku – symetrický edém thalamů
  - budí se do plného kontaktu
  - extubace – neklid, kvadruparéza, nystagmus, Wernickeova encefalopatie
  - reintubace, navýšení substituce thiaminu





## Hospitalizace na OIM KNL

- 11.-13. den – anemizace, podávány ERD
- 15. den - ↑ zánětlivých parametrů – močová infekce
  - PDT s bronchoskopií
- 18. den – četné průjemovité stolice – Clostridie antigen +
- postupné zlepšování neurologických funkcí
- 21. den – pacientka přeložena na ARO v Jihočeském kraji



**Děkuji za pozornost**