



# *CODESTAT*

*lehce na cvičišti, těžce na bojišti*

## LIBERECKÉ DNY URGENTNÍ MEDICÍNY 2024

Bc. Lucie Boková, DiS.

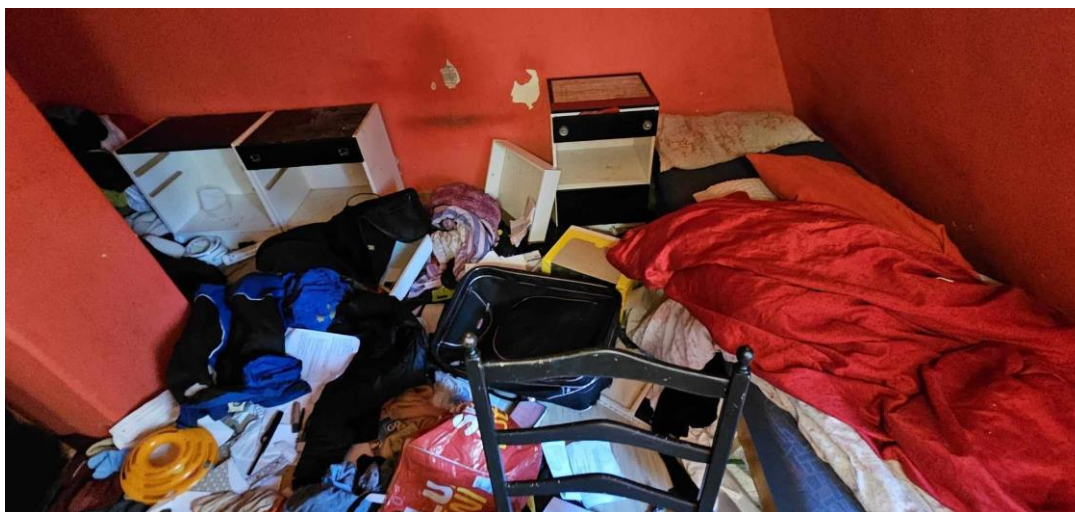
# KPR

- 1x ročně 4. hodinové školení pod vedením lektorů
- doporučené postupy
- upevňování znalostí
- nacvičení rolí



# Realita

- ztížené podmínky
- absence supervizora
- stres





# CODESTAT

- spuštěno únor 2022
- softwarový nástroj k prohlížení a analýze záznamu KPR z monitoru LifePak
- vyhodnocení všech KPR



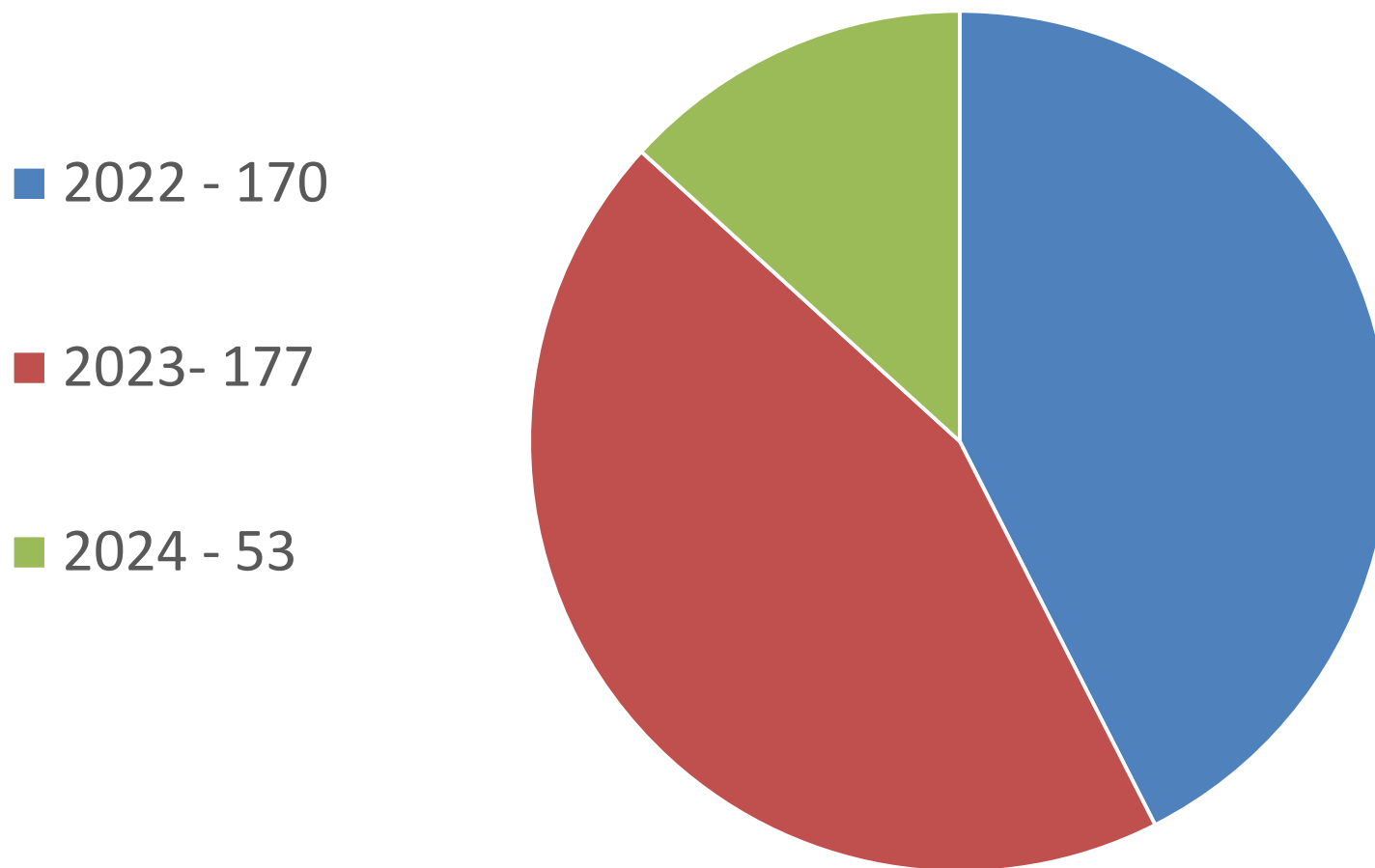
# Kritéria- co vlastně hodnotíme

- EKG – vstupní rytmus, defibrilační výboje, eskalace výbojů
- Komprese – frekvence, pauzy
- Farmakoterapie - porovnání s výjezdovou dokumentací





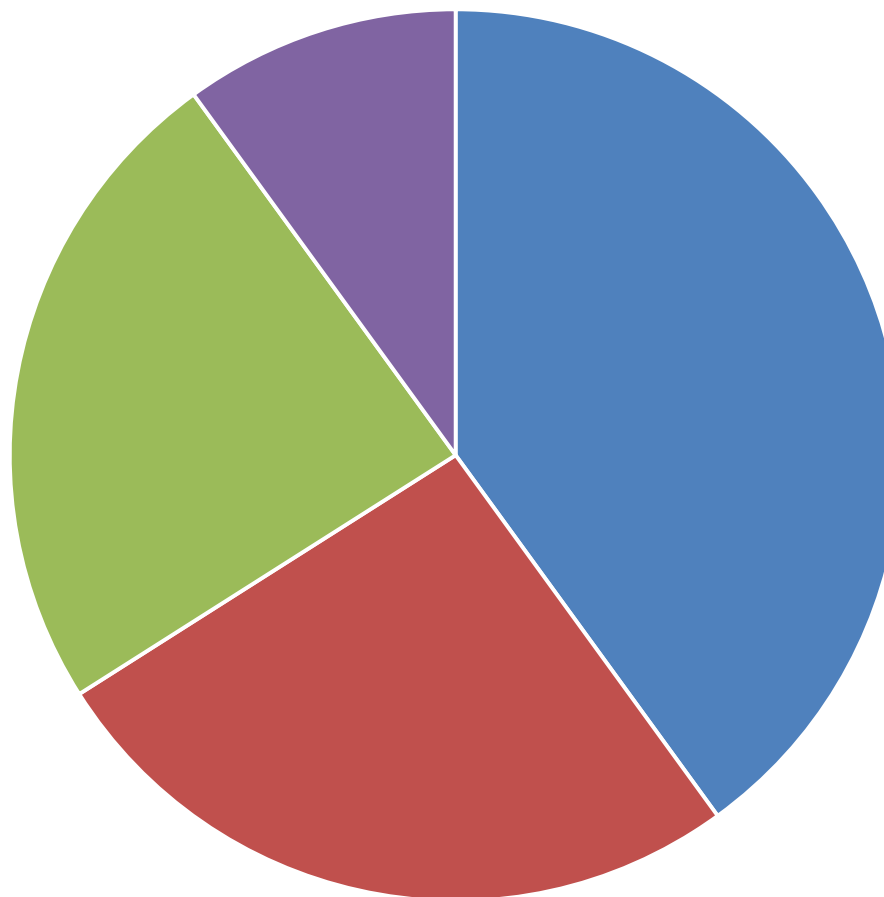
# Únor 2022 – Duben 2024





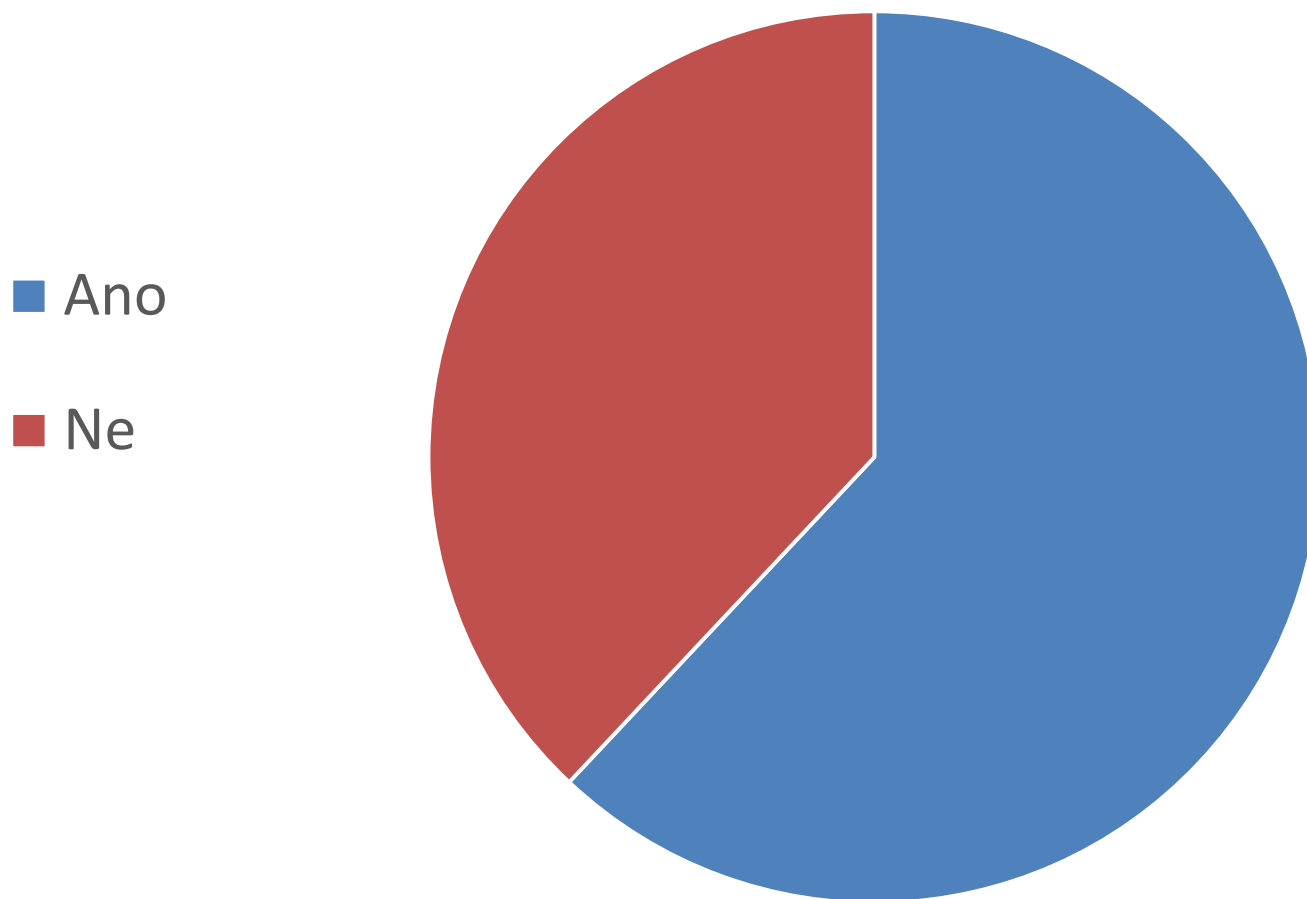
# Podle územních odborů

- ÚO Liberec
- ÚO Česká Lípa
- ÚO Jablonec
- ÚO Semily





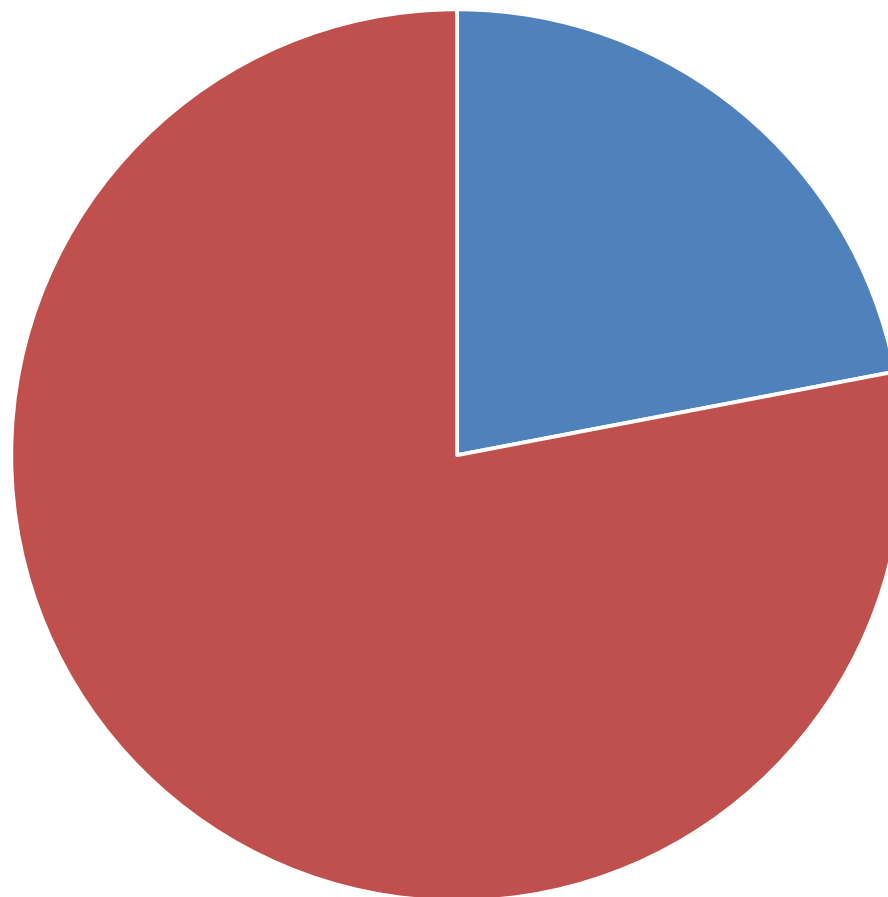
# Spatřená NZO?





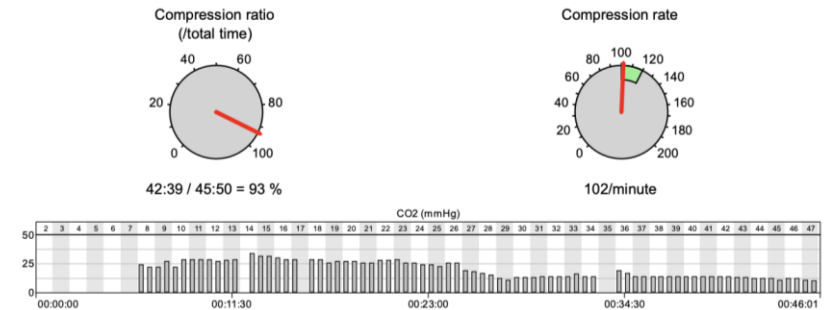
# Úvodní rytmus

- Defibrilovatelný
- Nedefibrilovatelný



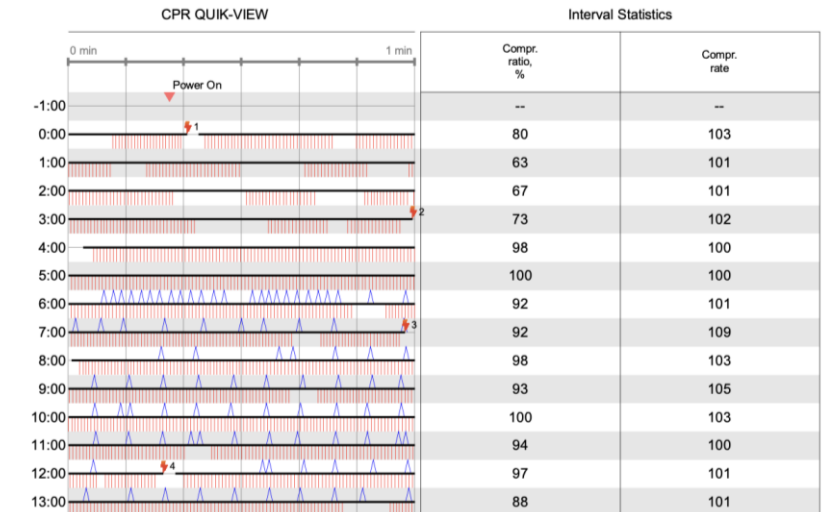
# Hodnocení KPR

- KPR hodnocena lékařem a SZP
- porovnáváno se záznamem o výjezdu
- report posílán jako zpětná vazba
- anonymní



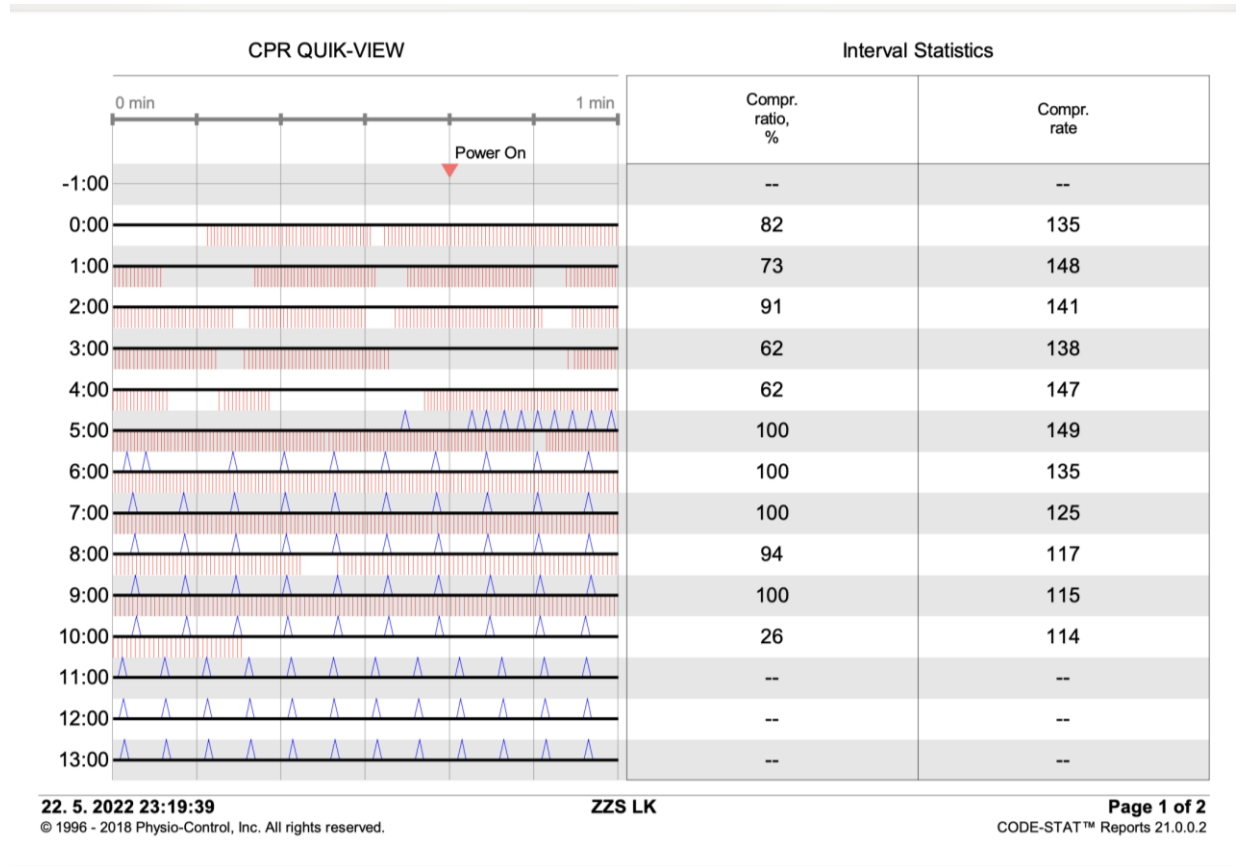
Summary

Compression count = 4292      Longest compression pause = 0:20  
 Pauses over 10 sec = 7





# Nejčastější chyby



- KPR při absenci metronomu



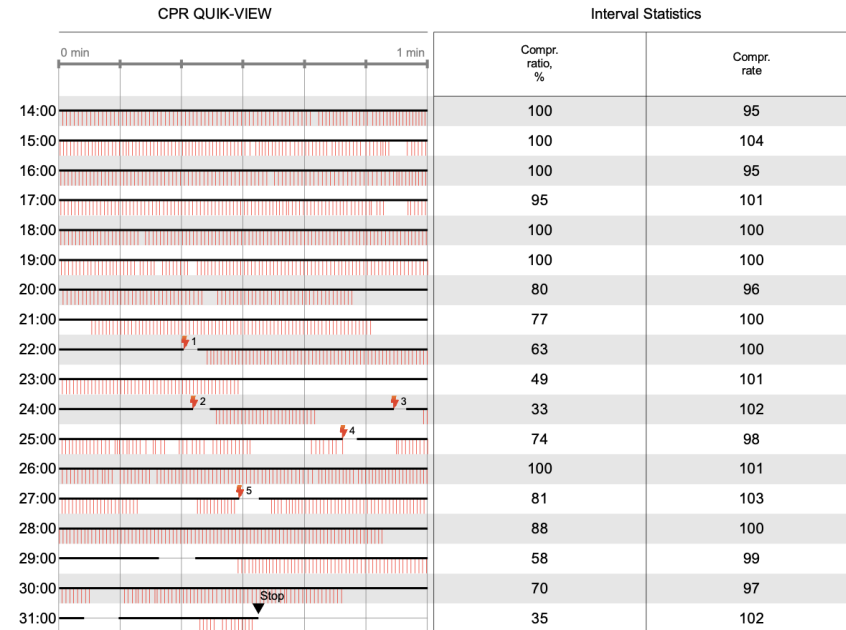
# Nejčastější chyby

## CPR report

|  |                         |                |                         |                   |
|--|-------------------------|----------------|-------------------------|-------------------|
|  | Device Type:            | LIFEPAK® 15    | Duration:               | 00:37:04          |
|  | Power On:               | --             | Incident ID:            | --                |
|  | CPR Annotations Edited: | No             | Statistical Parameters: | 1000-0300-3000-05 |
|  | Device Configuration:   | 0D3D5RO402008P |                         |                   |

\*Times have been adjusted by the system.

- špatná časová linka výbojů
- absence navyšování výbojů



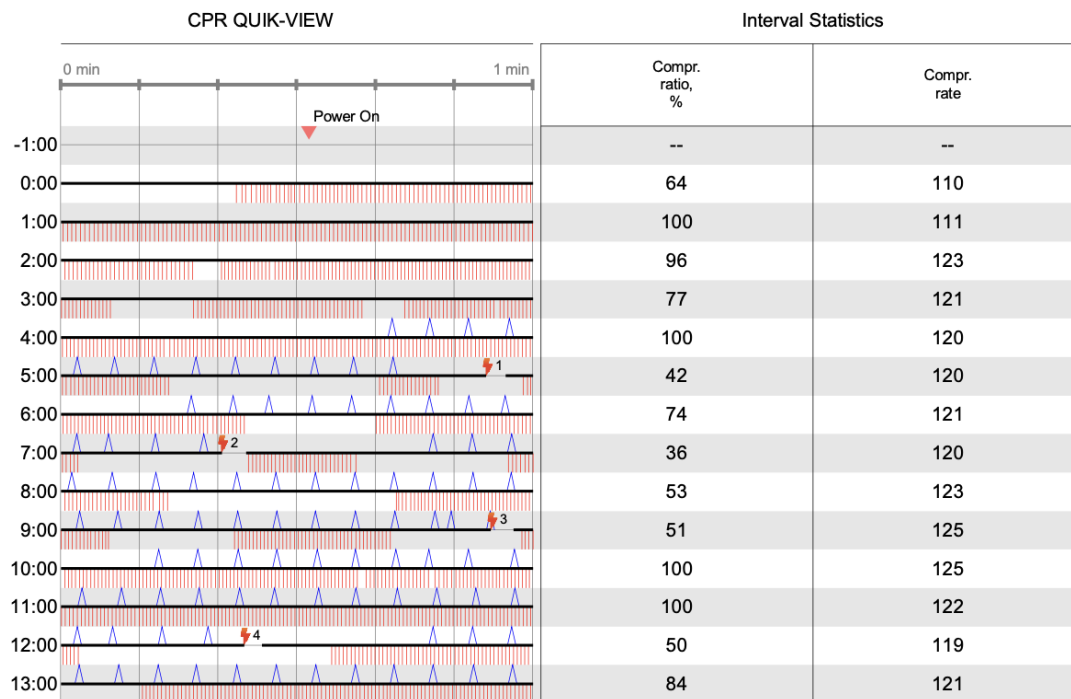
| Shock | Time  | Energy | Pre-shock CPR pause | Post-shock CPR pause |
|-------|-------|--------|---------------------|----------------------|
| 1     | 22:20 | 200 J  | 0:29                | 0:03                 |
| 2     | 24:22 | 200 J  | 0:52                | 0:03                 |
| 3     | 24:55 | 200 J  | 0:12                | 0:04                 |
| 4     | 25:46 | 200 J  | 0:00                | 0:00                 |
| 5     | 27:29 | 200 J  | 0:00                | 0:00                 |



# Nejčastější chyby

## Summary

Compression count = 1425      Longest compression pause = 0:31  
Pauses over 10 sec = 10



- dlouhé pauzy během nabíjení



# Proč to děláme

- určení nejčastějších chyb
- poučení z chyb – implementace do školení
- zpětná vazba pro posádky



# Děkuji za pozornost

