

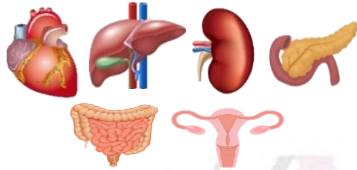
Jak se žije mezi dárci

Telecká L, Hlavňovská M, Lukešová J

TC v ČR – jaké orgány lze transplantovat?

Tkáňové banky – srdeční chlopně, kosti, oční rohovka, kůže

IKEM



MOTOL



PLZEŇ



**HRADEC
KRALOVÉ**



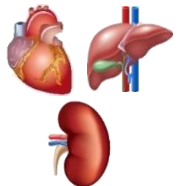
OSTRAVA



OLOMOUC



BRNO



**KOORDINAČNÍ STŘEDISKO
TRANSPLANTACÍ**

Koordinační středisko transplantací

- **Zřizovatel**

Ministerstvo zdravotnictví ČR (zajištěna naprostá nezávislost na jednotlivých TC)

- **Hlavní úkoly**

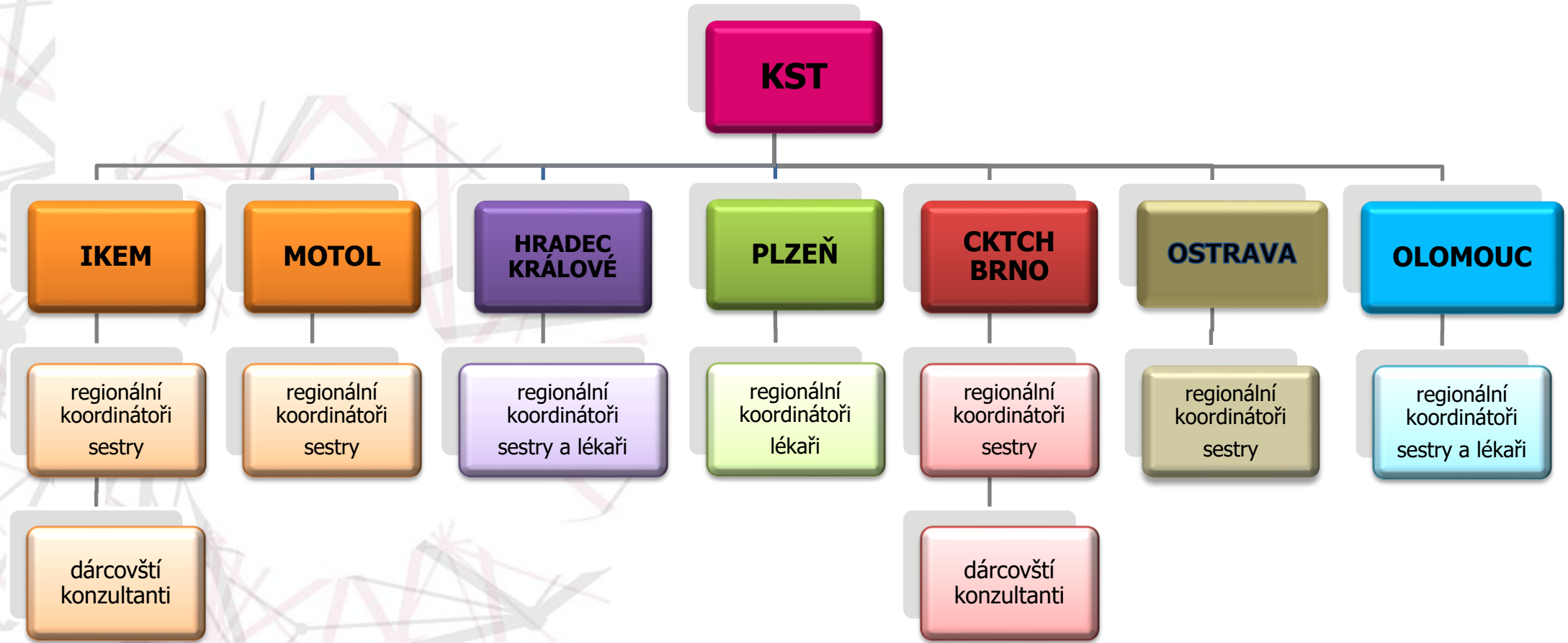
- správa Národní čekací listiny
- evidence provedených odběrů a transplantací
- koordinace odběru orgánů a tkání na národní i mezinárodní úrovni
- alokace orgánů k transplantaci
- finanční náhrady pacientům a jejich rodinám



Zákon 285/2002 Sb.

Zákon o darování, odběrech
a transplantacích tkání a orgánů
a o změně některých zákonů
(tzv. transplantační zákon)

Transplantační centra v ČR



Modely právní úpravy odběru orgánů

tzv. opt-out model

= princip presumovaného souhlasu
např. ČR, Rakousko, Španělsko,...
Nově VB, Nizozemí



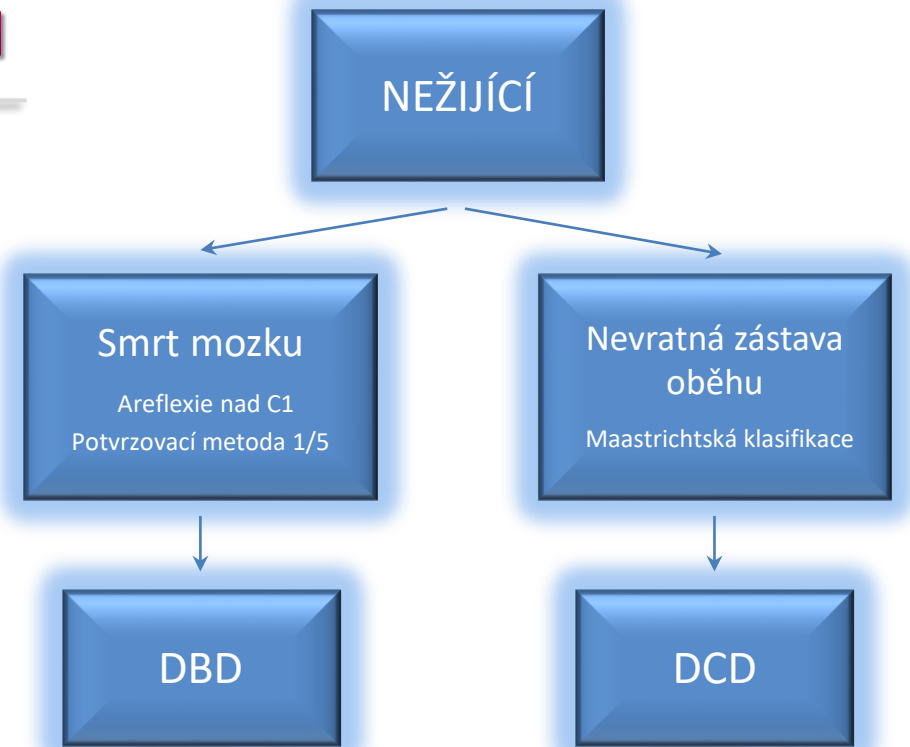
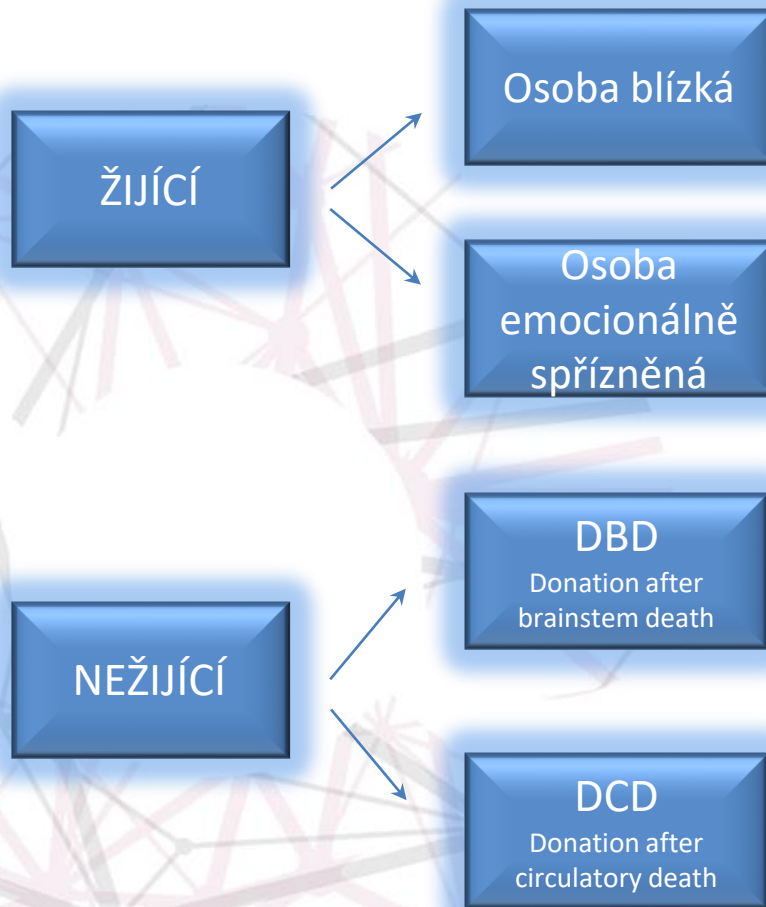
tzv. opt-in model

= princip presumovaného nesouhlasu
např. SRN, USA...

Praxe v České republice:

Potencionálním dárce orgánů a tkání se po smrti stává každý, kdo za svého života nevyjádřil nesouhlas a nebyl zaregistrován v **NROD** (*Národní registr osob nesouhlasících s posmrtným odběrem tkání a orgánů*)

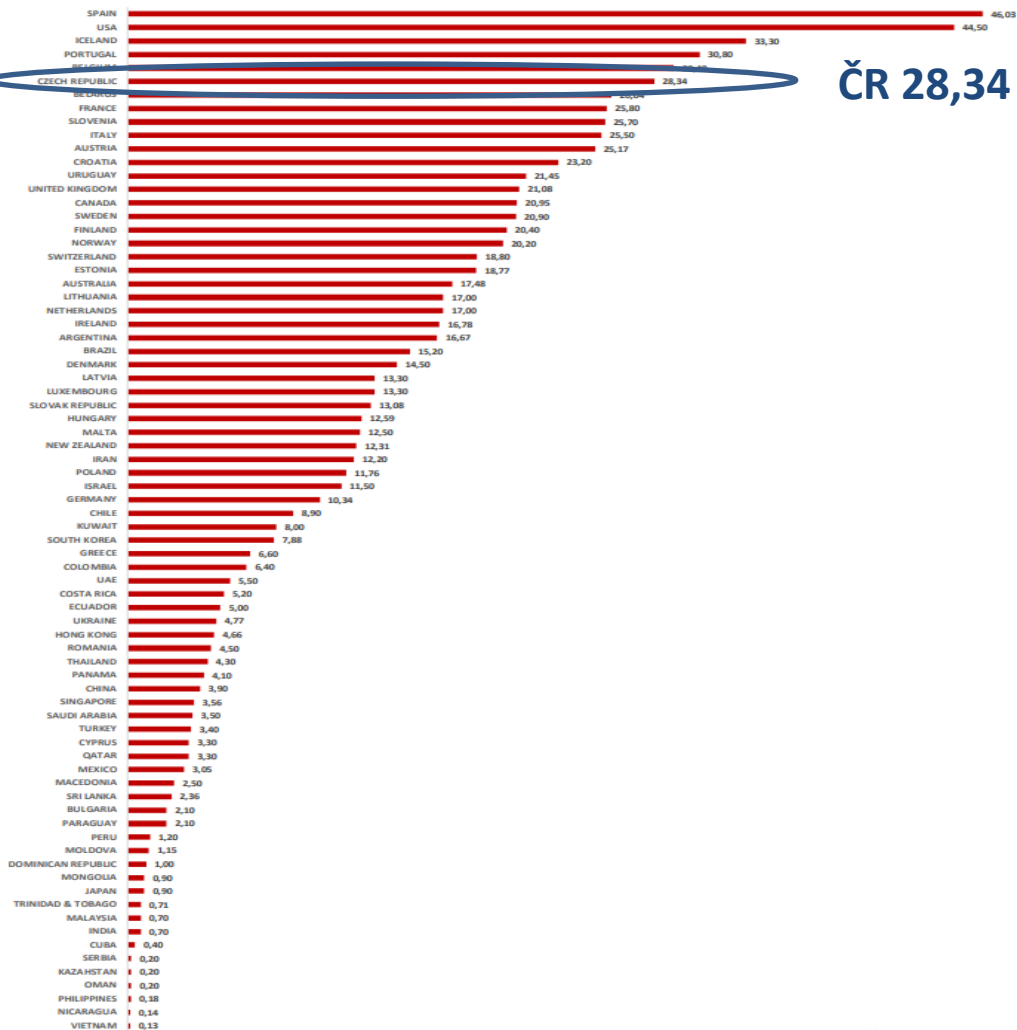
Dárce orgánů



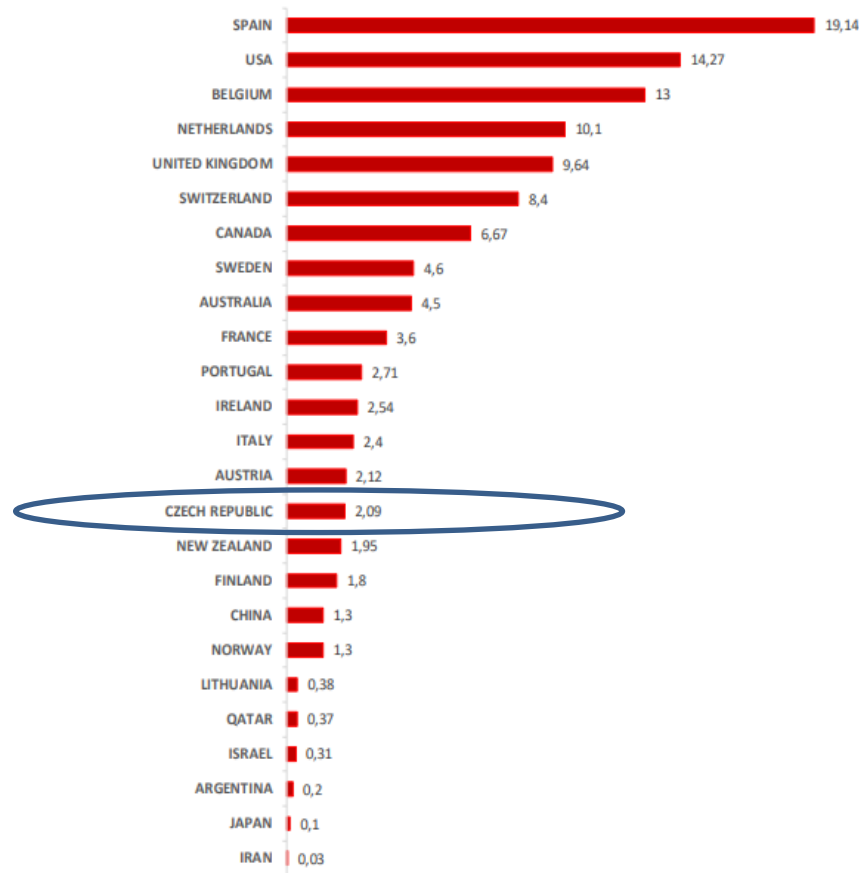
Maastrichtská klasifikace DCD dárců

Kategorie		Kontrolovaný	Poznámka
I	tzv. přivezený zemřelý	ne	neužívá se
II	neúspěšná resuscitace	ne	
III	přechod na paliativní léčbu v podmínkách intenzivní péče	ano	nejčastější
IV	zástava oběhu po dg. smrti mozku	ano	
V	zemřelý v nemocnici mimo JIP	ne	v ČR není legislativně možné

WORLDWIDE ACTUAL DECEASED ORGAN DONORS RATE 2022 (pmp)



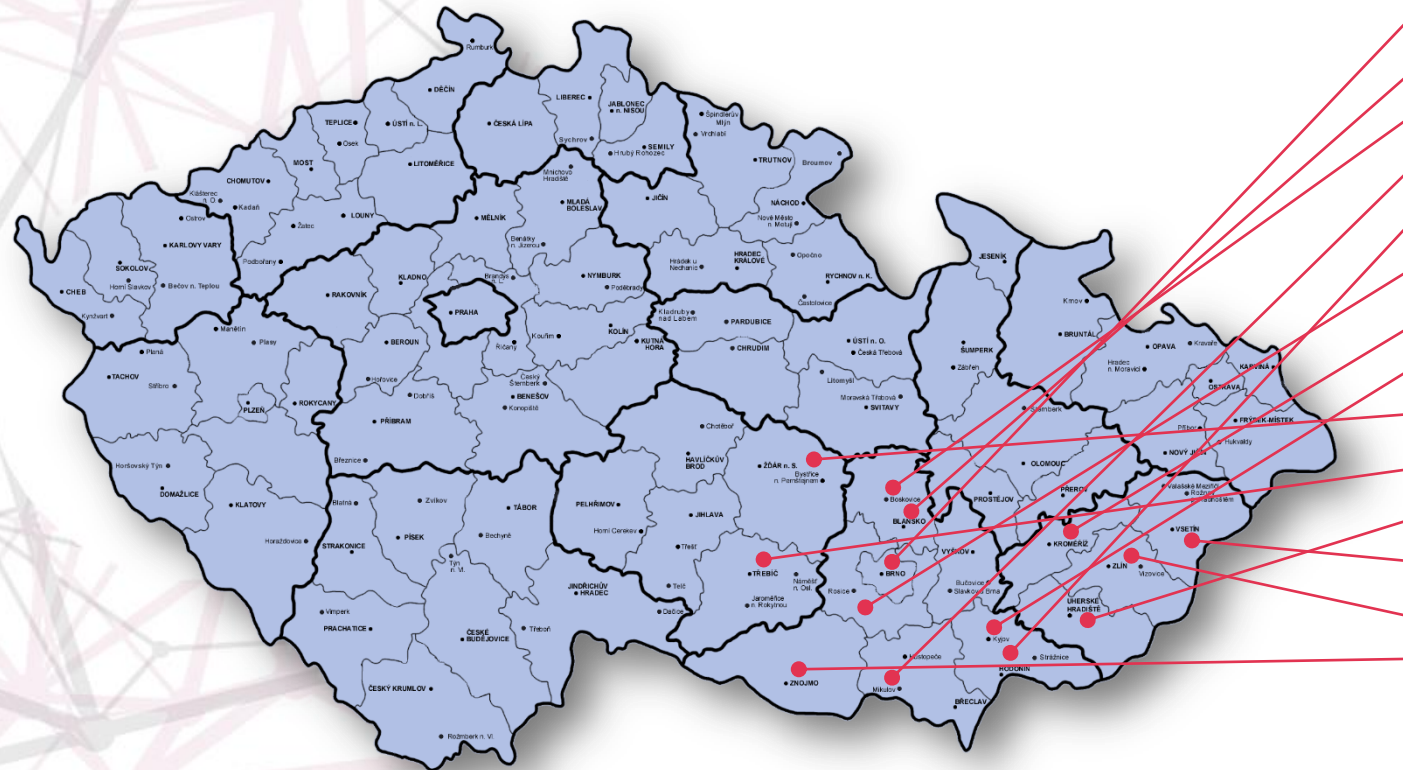
WORLDWIDE ACTUAL DONORS AFTER CIRCULATORY DEATH RATE 2022 (pmp)



Dárčovské nemocnice - region TC Brno

„Transplantační zákon“ ukládá všem zdravotnickým zařízením:

- povinnost informovat o potenciálním dárci příslušné TC, o zařazení, odběru a jeho rozsahu osoby blízké



- **Brno**
- Blansko
- Boskovice
- Břeclav
- Hodonín
- Ivančice
- Kroměříž
- Kyjov
- N.M. n. Moravě
- Třebíč
- Uherské Hradiště
- Vyškov
- Zlín
- Znojmo

Transplantační koordinátor



1. **Koordinační**
2. **Administrativní**
 - vedení a správa čekacích listin, registry příjemců
 - shromažďování dat, statistiky, analýzy
 - registry transplantovaných pacientů
3. **Edukační**
 - Přednášková, publikační činnost

Cílem je zvýšení dárcovské aktivity a zlepšení povědomí o transplantačním programu mezi odbornou i laickou veřejností



Předpoklady transplantačního koordinátora

Výzbroj F-16 / výzbroj koordinátora

- *stíhací, úderná*
- *přepadová/záchytná*
- *dobré manévrovací vlastnosti*
- *schopná vybojovat vzdušnou nadvládu*
- *noční/neúnavná*
- *vytrvalá/vysoce odolná*
- *dobrá konstrukční pevnost*

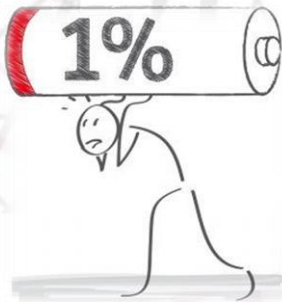


Úloha transplantačního koordinátora



- zapojíme -> více než **80** lidí
- plánujeme -> více než **12-24** hodin
- uskutečníme -> více než **300** telefonátů

Hlavním úkolem je vytvořit a zorganizovat optimální časový plán a postup celého přenosu dárcovského orgánu k příjemci !



vyločení všech
absolutních
kontraindikací

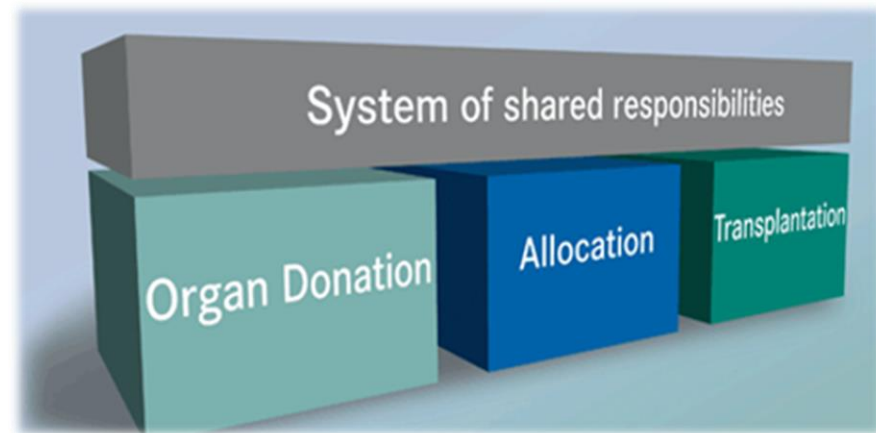
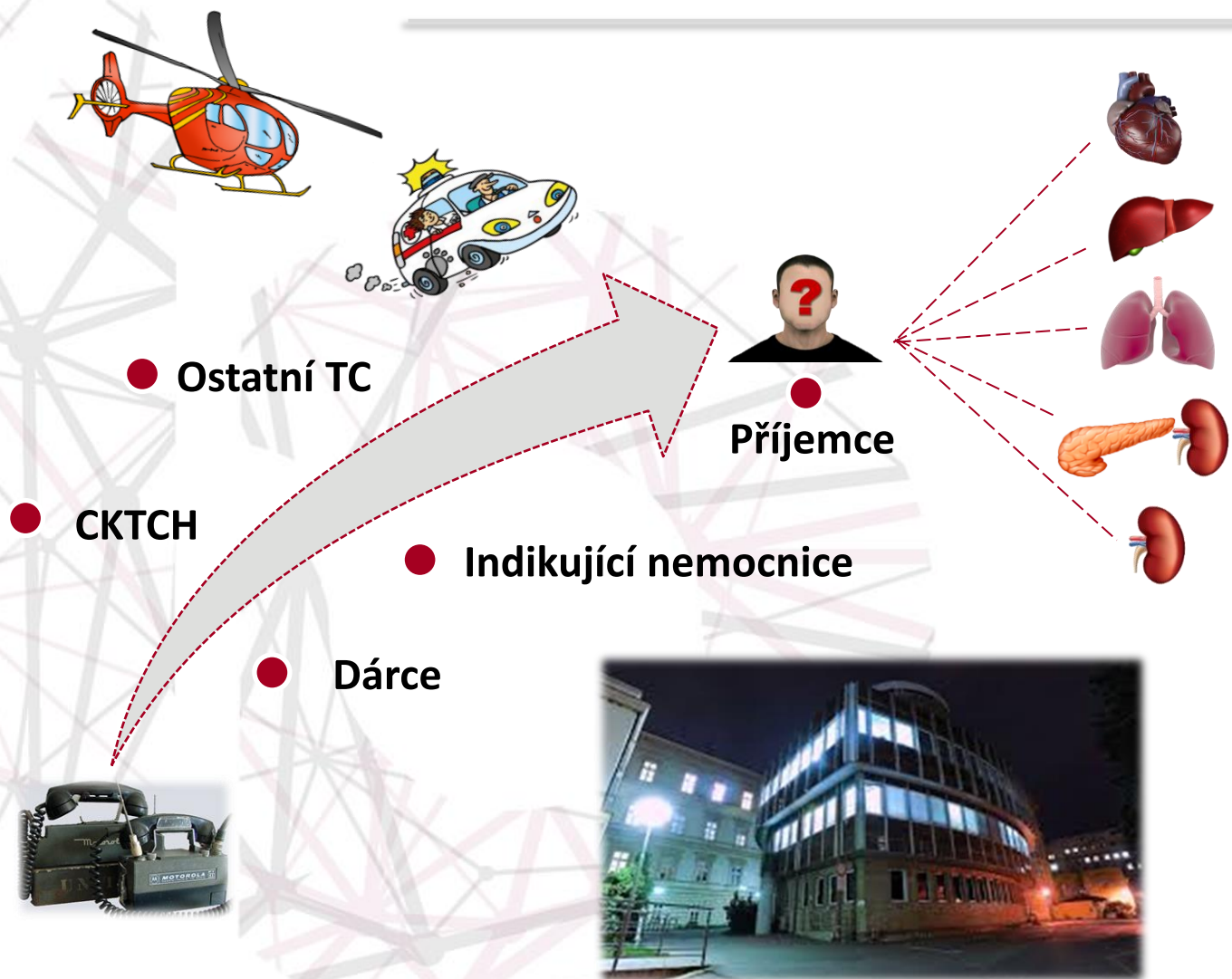
registrace
v NROD

předání
informací
do KST

naplánování dalších
nezbytných vyšetření
alokace orgánů

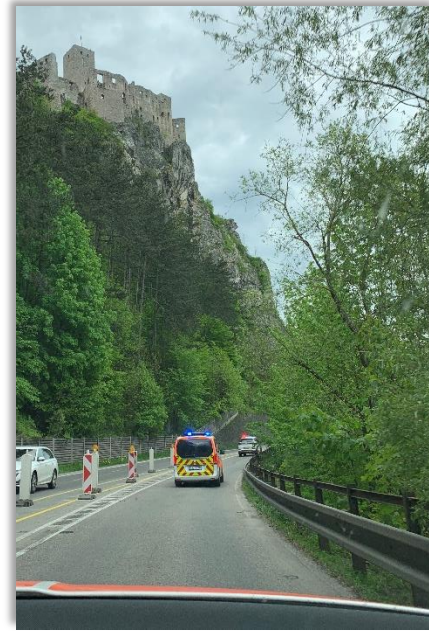
časový plán

Jak se žije mezi dárci



- **transplantační týmy – vysoká úroveň**
- **dostupný transport, krátké vzdálenosti**
- **technické vybavení – perfuze orgánů**
- **spolupráce TC, KST**

ZZS, Meditrans, Armáda ČR, PČR...



Transport chirurgického odběrového týmu



Studená ischemie

Doba od **přerušení oběhu** krve orgánem v těle dárce
do **obnovení oběhu** krve orgánem v těle příjemce

**Delší studená ischemie = vyšší riziko poškození orgánů
a jeho dysfunkce po transplantaci**

**Maximální tolerovaná doba studené ischemie pro jednotlivé
orgány:**



Srdce: 4h

Plíce: 5h

Játra: 12h

Pankreas: 12h

Ledvina: 24h



Uchování a transport orgánů

- **uchování v ledu**
 - orgány jsou sterilně zabaleny do trojobalu
 - uloženy do přenosné lednice s ledem
- **mimotělní perfuze**
 - orgán je napojen na perfuzní přístroj
 - dělení: *hypotermická perfuze*
normotermická perfuze



Perfuze ex-vivo



Take home message



- žádná konzultace s transplantačním centrem **není zbytečná**
- žádný potencionální dárce nemusí být **příliš starý**
- žádný potencionální dárce nemusí být **příliš nemocný**

Jak se žije mezi dárci



Poděkování dárčům a jejich nejbližším
10/2020 socha SOUZNĚNÍ
autor Ing. Jiří Prchal
Kaple nemocnice u sv. Anny

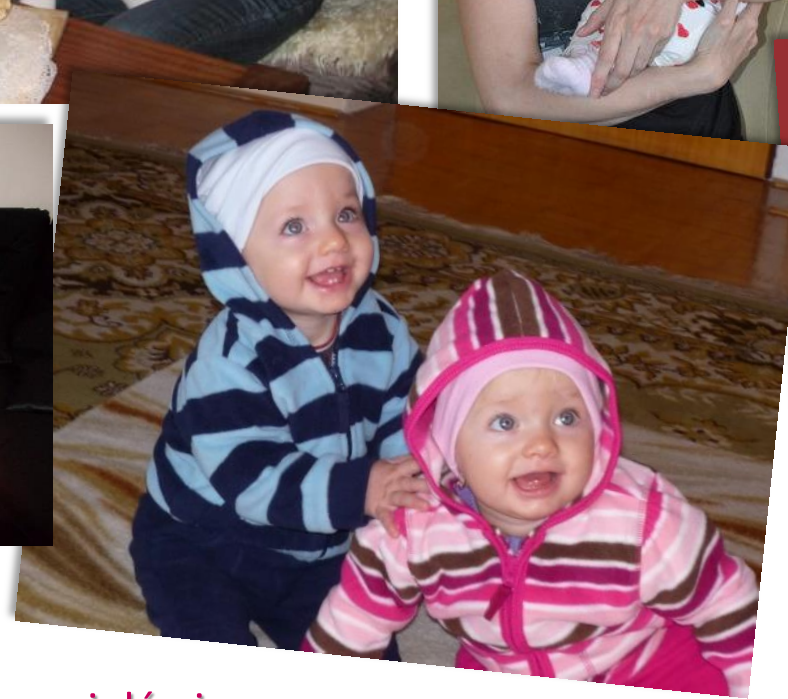
Dárcovský a transplantační program

Úspěšný přenos nejstaršího srdečního štěpu v Brně
Žena 30 let x **Dárce 66let**

Úspěšný přenos nejstaršího jaterního štěpu v Brně
Muž 28let x **Dárce 89 let**

Úspěšný přenos (parciálního štěpu) jater mezi pacienty
s největším věkovým rozdílem v České republice
Dítě 18 měsíců x **Dárce 71let**

Nejcennější dar...





CKTCH

Centrum kardiovaskulární
a transplantační chirurgie



WEB

www.cktch.cz



facebook

[/CKTCHBrno](https://www.facebook.com/CKTCHBrno)



YouTube

[CKTCH Brno](https://www.youtube.com/CKTCHBrno)



CKTCH | Centrum kardiovaskulární
a transplantační chirurgie

Jak se žije mezi dárci