

M U N I
M E D

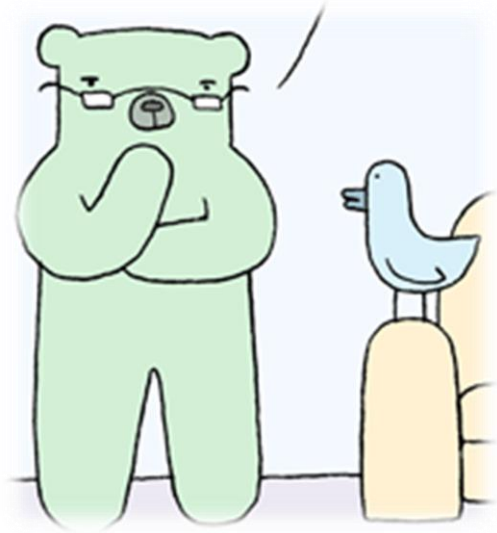
Sdílení zkušeností vzdělavatelů Zdravotnického záchrannářství s mezinárodním přesahem

Michal Pospíšil

Masarykova univerzita – Lékařská fakulta

Ústav zdravotnických věd

Má to vůbec smysl?



motto letošního ročníku zní:

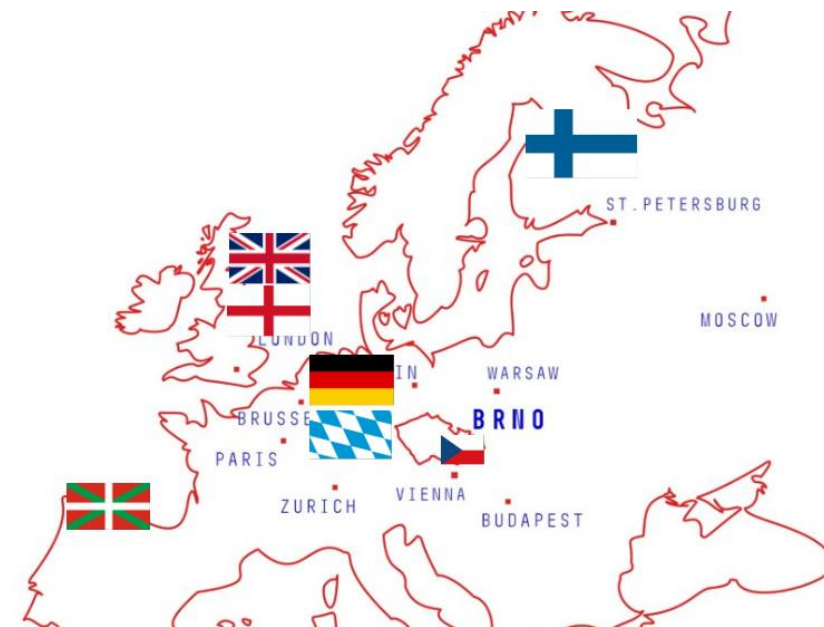
Novodobé trendy v urgentní medicíně aneb umíme se přizpůsobit dnešní době?

Cíle sdělení

- Seznámit posluchače s obsahem uskutečněného setkání „International Paramedic Education Network“
- Vyvolat diskusi nad smyslem a možnostmi realizace mezinárodní spolupráce
- Najít kompetentní partnery pro další rozvoj



MUNI
MED Department
of Health
Sciences



International Paramedic Education Network

- **Účel:** Setkání vzdělavatelů zdravotnických záchranářů – Posílení mezinárodní spolupráce v oblasti vzdělávání v urgentní medicíně
- **Datum:** 19.-20. březen 2024
- **Místo:** Ústav zdravotnických věd, Lékařská fakulta Masarykovy univerzity



- říjen 2024 – Lapperanda (FIN)
- 19. - 20. březen 2024 Masarykova univerzita – Lékařská fakulta - Brno
- 29. – 31. březen 2023 Edge Hill University – Manchester (UK)

**MUNI
MED**

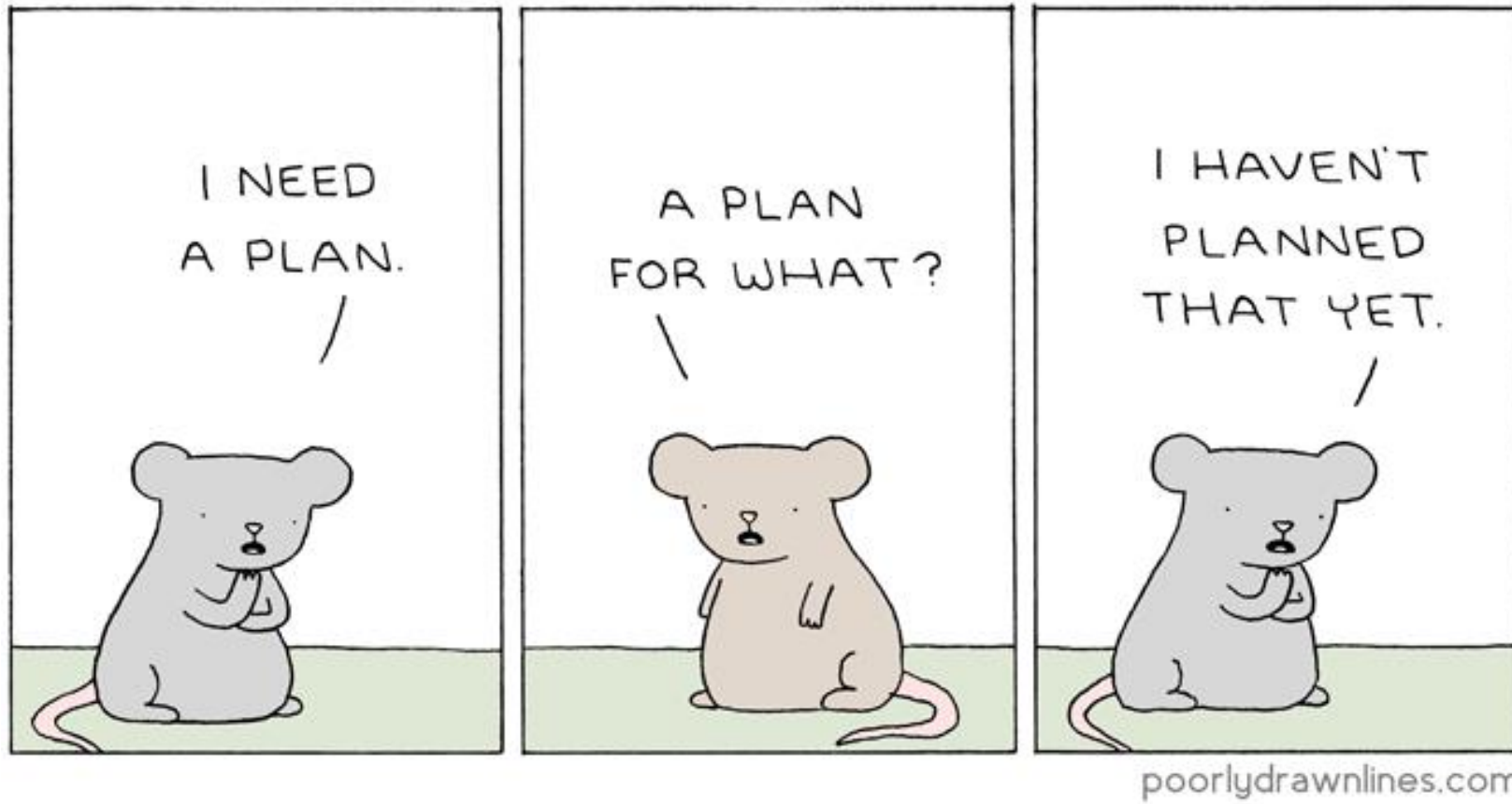
Vzdělávací a výcvikové centrum ZZS JmK



Simulační centrum Masarykovy univerzity (SIMU)



Identifikace společného směřování



Hlavní pilíře setkání

- Rozvoj výměnných pobytů pro studenty a akademiky
- Prohlubování možností výzkumu v přednemocniční péči
- Cesty ke sdílené výuce (COIL)



Cesty ke sdílené výuce

- Společný výukový modul s mezinárodním přesahem
- Kolaborativní online/hybridní prostředí s potenciálem pro sběr dat (např. sdílené simulace, zpětná vazba, AI generované kazuistiky..)
- Navazující magisterské studium (FIN – online modul)



Výměnné stáže

- Krátkodobé i dlouhodobé pobyty, studijní a praktické
- Pro studenty i akademiky, pracující záchranáře
- Hybridní způsob výuky před/po zahraničních stážích
- Sběr zpětné vazby od zahraničních studentů a kolegů



Our Trip

Our trip to Brno in the Czech Republic was a once in a life-time opportunity. We spent 12 days abroad and had a total of four shifts each. This meant working on the EMS in Brno, a city with a population 379,000. Alongside our shifts we also had the opportunity to explore the lovely city of Brno, including a trip to the Dam. Also, we managed to fit in a trip to Prague to explore more.

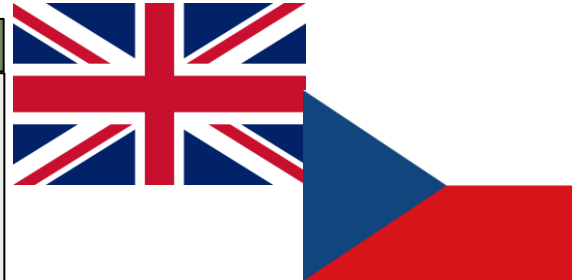
Our trip, although short, allowed us to gain an insight into the role of the Paramedic in the Czech Republic. We were able to notice the similarities in practice and as well as the differences. We met with Michal and Christina, who were lovely and helped make the trip as calm as possible. Christina welcomed us into the city and showed us some great places for food and places not to be missed whilst on the trip. Michal ensured that we were comfortable at the EMS, giving us an induction to the main ambulance station. We were able to see the amazing clinical simulation centre that the students utilise to enhance their practice.

Me and Olivia want to pass our thanks and gratitude to all those involved in the process of organising this placement. A special thanks to Andrew Kirk our lecturer for setting up to exchange with Michal.

Thank you again, we hope we can both return in the near future to experience more of the EMS.

Differences between Emergency Medical Services in the UK Vs Czech Republic

- Often more time in between jobs
- No clear guidelines for treatment for jobs
- Jobs have a 20-minute timeframe in which to respond to calls
- All calls get a blue light response to and from the hospital, in the UK only high-category calls and life-threatening conditions get a blue light response
- Most medications require authorisation from a doctor i.e. morphine
- No specialist pathways such as falls and safeguarding referrals as well as access to Mental Health services and Out of hours GP's
- The paramedic must choose which part of the hospital is required i.e. bloods for chest pain or neurological ambulance for head injuries not just the general A+E
- Students sit in a separate room from staff when back on the station
- Uniform in the UK is green although in Brno is navy blue and orange
- Patients go to a specific hospital relating to the place they live, which is not always the closest
- Response times are quicker and "job times" are shorter, typically one hour from leaving station to arrival back
- Less availability to leave a patient at home
- If a patient does not have health insurance, there is a cost for the ambulance 3500ck approximately £120
- The RRV has a doctor and paramedic
- Almost all patients are cannulated and receive a small amount of fluids



Similarities between Emergency Medical Services in the UK Vs Czech Republic

- Calls are categorised in the same format
- Similar jobs to the UK
- Same basic observations are taken
- Have a helicopter available
- Similar equipment to the UK such as the same defibrillator
- Drugs are often the same for treatment within the UK

What Went Well

- Welcome from Michal + Christina and the staff at the EMS
- Tour prior to first shift to allow familiarisation of system
- Having the opportunity to deal with time-critical emergencies that utilise multiple resources
- Mentors were friendly and approachable allowing an insight into the EMS
- Able to compare and contrast with mentors regarding differences in practice
- Had an insight into the dispatching of ambulances and how calls are taken by medical professionals
- Able to see the clinical skills centre
- Looked in the anatomical museum which helped as a refresher from our first year of studies

What Could Improve The Experience

- More uniform to suit shifts
- Students sitting with the crew would allow more time for questions and discussions relating to practice. Additionally, it will allow for more time to practice clinical skills
- Discuss the drugs and equipment between jobs to allow a clearer understanding of what things are and the uses
- Arrange for a day where the simulation suites are able to be used to allow for more learning opportunities



Masaryk University and Edge Hill University



MUNI
MED



Výzkumný potenciál

- Společné publikace výsledků
- International Paramedic Practice Journal

Tematické průniky

- Motivace studentů pro práci ZZ
- Vnímání profese ZZ odbornou i laickou veřejností
- Duševní zdraví studentů ZZ
- Fyzické předpoklady studenta ZZ
- Inkluzivní vzdělávání
- Výzvy během studia
- Standardizace metodiky výuky – ERC certifikace jako součást kurikula
- Preskripce medikací ZZ
- Role mentora v PNP („expected to be..“)
- Sociální urgence a paliativní péče
- Závěrečné práce a jejich náplň

International
**PARAMEDIC
PRACTICE**



Home Opinion Leadership and Management Clinical Practice Research Education Archive About Sign in

The only practical international journal for paramedics

- Clinical articles
- Research
- Case Studies

Subscribe now

Subscribe today

Why you should subscribe

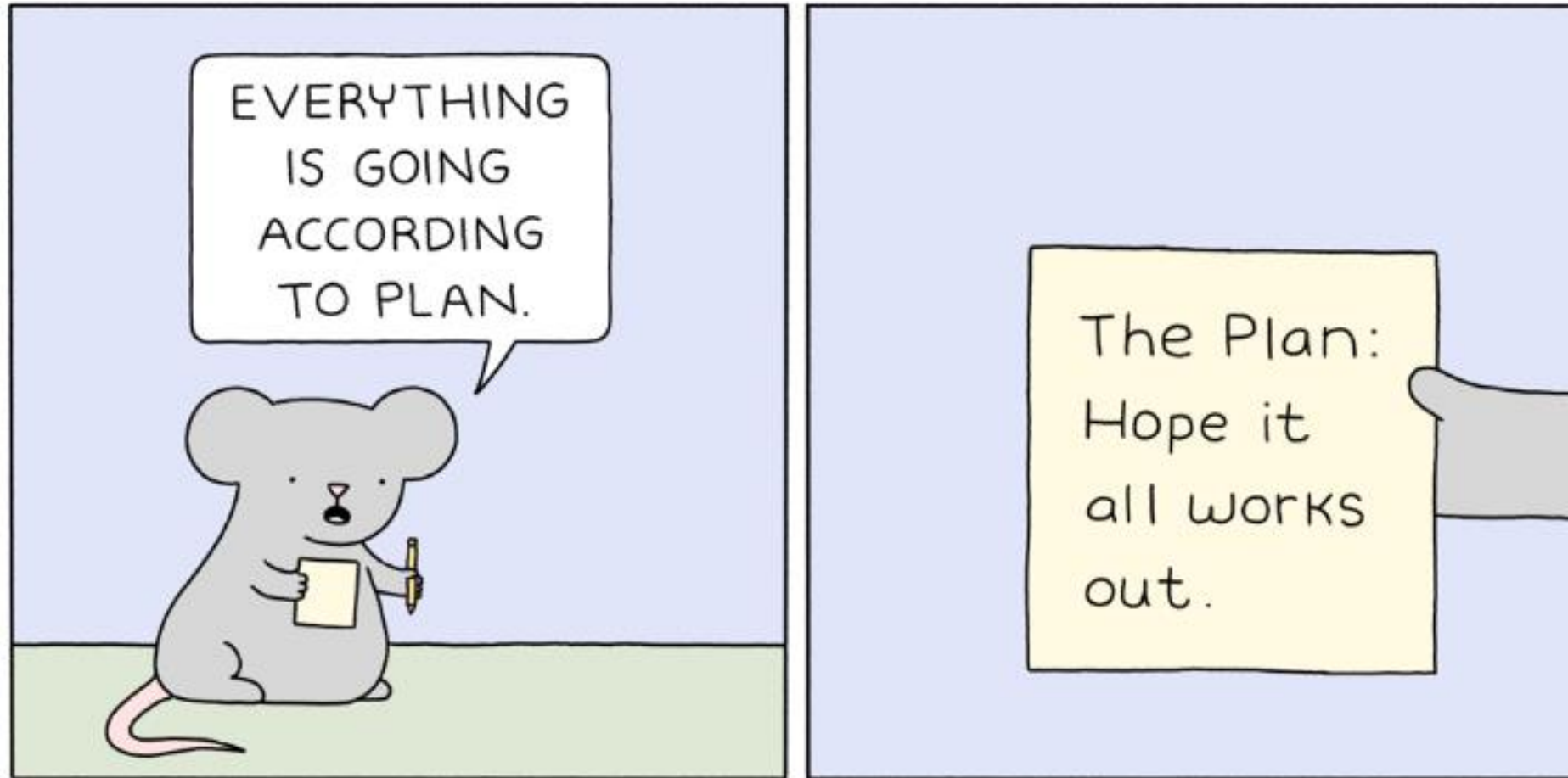
Submit to IPP

About International Paramedic Practice

International Paramedic Practice is the online journal that addresses the specific clinical and professional issues relevant to paramedics worldwide. It shares the latest current thinking and best practice in emergency care, helping readers to inform and develop their knowledge and skills, in turn improving outcomes for patients.

**MUNI
MED**

Mít cíle, ale i plán



POORLY DRAWN LINES

Limitace v plánování na úrovni vzdělavatelů?

- Mgr./PhD./Doc. – nejsou profesně relevantní navazující studijní programy
- Existující Mgr./Ing./PhDr. záchranáři – kde jsou a jakým způsobem je využít potenciál jejich vzdělání?
- Máme jako vzdělavatele mezi-institucionální/mezi-regionální (krajský) přesah, a mohl bych ho vidět?
- Metodická podpora pro výzkumnou práci?



Bude mít kdo zachraňovat?

- Zdali bude mít kdo zachraňovat záležit i na nás vzdělavatelích. Bude záležet jen na tom, jak dobře se dokážeme adaptovat na nové výzvy, které moderní doba čím dál rychleji přináší.
- Je dobré mít individuální cíle, ty ale nakonec narazí na nastavený systém jehož efektivní změna může nastat pouze pokud budou společně komunikovat profesní organizace, vzdělavatelé, výzkumníci a administrativa (decizní sféra).
- Čelit výzvám je vždy snadnější společně, než odděleně (ve výsledku řešíme to stejné)
- Za pregraduální vzdělavatele otevíráme dveře pro zefektivnění (nejen) mezinárodní spolupráce.
- Mohl by být kompetentním partnerem někdo z vás?
- Jaký plán zvolíme....



MUNI MED

Michal Pospíšil
Zdravotnické záchranářství LF MU

