



... o lidech a pro lidi ...

www.zzsjmek.cz

Paliativní péče v urgentní medicíně na ZZS JmK

Aneb proč do toho jdeme

Hana Šperková



... o lidech a pro lidi ...

www.zzsjmkk.cz

Počty výjezdů Brno - město

2003

21 635

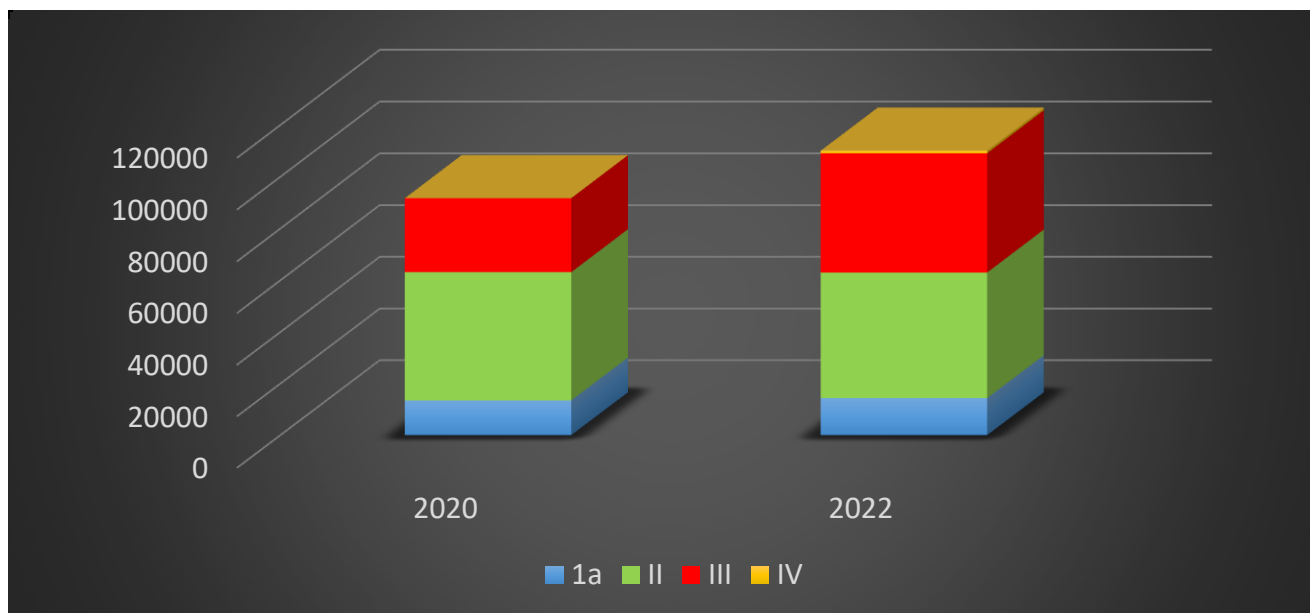
2023

53 084



... o lidech a pro lidi ...

Přehled zásahů naléhavosti 1a – IV



- Nárůst výjezdů naléhavosti **III a IV**

- Proč ?

- Kteří pacienti to jsou ?

„Nejí, nepije, rodina nezvládá“

„Celkové zhoršení stavu“

„Nalezen na zemi“



Jak dál ?

- Metodický pokyn pro ZOS
Paliativně relevantní pacient – Klasifikace
- Standardní pracovní postup pro VS
Paliativně relevantní pacient
- Standardní pracovní postup pro VS
Sociální první pomoc





... o lidech a pro lidi ...

www.zzsjmkk.cz

- Nastaveny kontakty na poskytovatele specializované paliativní péče
- Uvedeny v interních směrnicích včetně způsobu avizování
- Nahrány do aplikace My ZZS
- Nahrány na ZOS



... o lidech a pro lidi ...

www.zzsjmkk.cz

O co se můžeme opřít ?

Konsensuální doporučení pro péči o pacienty v terminálním stavu v podmínkách UM

Česká společnost paliativní medicíny ČLK JEP

Společnost urgentní medicíny a medicíny katastrof ČLS JEP

ZZS není paliativní tým

- Jsme první článek řetězce
- Snažíme se nastavit vhodnou trajektorii péče
- Snažíme se předat naše pacienty do péče, kterou skutečně potřebují
- Snažíme se eliminovat opakované výjezdy, opakované hospitalizace



HOSPICE CARE



PALLIATIVE CARE

K zamyšlení...

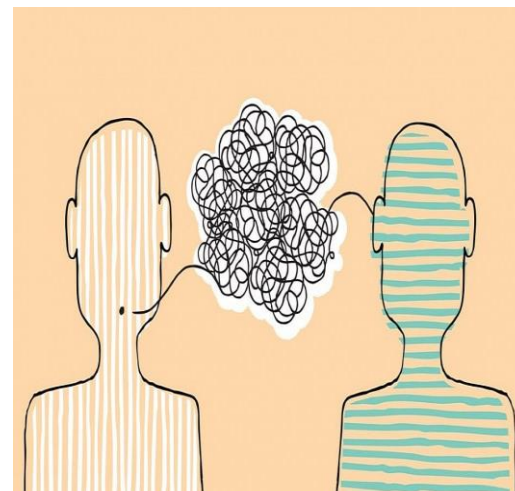
Jak bychom chtěli jednou zemřít ?

- **Náhle ?**
- Toto „štěstí“ má pouze 0,5 % seniorů



Bez školení to nejde

- V roce 2024 pilotní školení lékařů
- V rámci povinného celokrajského vzdělávání
- Formou komunikačního WS
- V roce 2025 začleníme komunikační WS i pro NLZP



Všichni se učíme

To, co nás ve škole nenaučili

To, kde je urgentní medicína krátká

- Komunikaci
- Umění naslouchat
- Umění mlčet
- Pracovat s emocemi





... o lidech a pro lidi ...

www.zzsjmkk.cz

Ono to opravdu funguje...

Výzva:

Žena, 1942, nejí, nepije, imobilní, rodina nezvládá,

Vyslána posádka RZP v nal. III

Na místě:

Pacientka v péči dcery, ležící 2 měsíce po CMP, polymorbidní, dehydratace, malnutrice, nyní 14 dní alterace vědomí.

Dcera zoufalá, rozčilená, OL odmítá vykonávat návštěvní službu.



... o lidech a pro lidi ...

www.zzsjmkk.cz

Jak dál ?

- 30 minut rozhovor s dcerou
- Dcera pláče a děkuje
- Kontaktován mobilní paliativní tým FN USA, předány informace o pacientce, předán kontakt na dceru
- Během dalších 30 minut mobilní paliativní tým kontaktuje dceru, za dva dny vykonává konzultační návštěvu a přebírá pacientku do péče



... o lidech a pro lidi ...

www.zzsjmek.cz

Je to běh na dlouhou trať, ale má to smysl...

